

especial.

NADAL

08/09



estima  
CASTELLÀ

## ESPECIAL NADAL

# BON NADAL I FELIÇ 2009

És Nadal i, com sempre per aquesta època, qui més qui menys aprofita aquests dies per fer balanç de tot el que ha passat en un any i fixar bons i nous propòsits amb vistes al que ha de venir.

Aquest 2008 que ara s'acaba ha estat marcat per l'inici d'un període de crisi econòmica que ens obliga a totes les administracions a posar els cinc sentits en l'afavoriment de les polítiques socials i de foment de l'ocupació. Aquests àmbits passen a ser prioritaris tenint en compte que hem entrat en un temps de recessió del qual encara no en veiem la sortida.

Tot i les greus limitacions que tenim, des de l'Ajuntament estem treballant amb esforç i imaginació per aplicar aquelles mesures que ens permetin millorar la qualitat de vida de tots els nostres convilatans i convilatanes.

En el repàs de l'any que ara acaba, hi trobem actius importants com l'obertura del nou Mercat, la conversió en zona de vianants del carrer Sala Boadella i Montcada o la posada en marxa de 500 noves places d'aparcament, entre d'altres.

Avui, encara són molts els reptes que tenim oberts per encarar el futur amb l'ambició de millorar. En són bons exemples, l'inici imminent de la construcció de l'escola El Sol i la Lluna, la reforma de l'Auditori, la canalització de les Aigües Ter-Llobregat, la construcció d'una nova escola bressol, el Pla d'Obres de Millora Urbana o la concreció del projecte d'arribada del tren.

Castellar continua tenint grans projectes, sense oblidar que allò que preocupa més és poder donar solució als problemes més quotidians de les persones. Sens dubte, hem de continuar endavant per assolir una vila de la qual en puguem fruir tothom sense excepcions, des de l'infant fins a la persona gran, passant per les persones més necessitades i febles.

Tot esperant que pugueu gaudir de totes les activitats que s'han programat en aquest cicle nadalenc, aprofito l'avinentsa per desitjar-vos que l'any que ve puguem fer que les il·lusions es converteixin en realitats.

**Ignasi Giménez**  
Alcalde



TRADICIONS

ESPECIAL NADAL

## PESSEBRES

## Tornen els Pessebres de la Capella de Montserrat

El Grup Pessebrista de la Capella de Montserrat torna a programar per les festes de Nadal la tradicional exposició de pessebres. Enguany s'hi podran veure 14 diorames de gran format que reproduiran paisatges de les nostres contrades per donar vida a escenes del relat de Nadal i, també, a escenes tradicionals relacionades amb la vivència popular de Nadal. Com cada any, un pessebre instal·lat al pati donarà la benvinguda als visitants.

Els nois i noies del Taller de pessebres que es porta a terme durant la tardor també exposaran el resultat del seu treball en forma de diorames treballats a partir de les tècniques bàsiques del pessebrisme.

D'altra banda, el Grup Pessebrista, continuant la iniciativa engegada el passat Nadal, treu enguany les figures dels tres reis, que formen part del pessebre exclusiu i amb tirada limitada que està posant a la venda. Es tracta d'un pessebre original d'Alina Antonell, reproduït en resina d'alta qualitat.

Pel que fa a l'exposició del primer pis del local, enguany estarà dedicada a la memòria de dos pessebristes que ens han deixat durant aquest any: Jaume Cadafalch, i Joan Muntada, amb alguns dels seus pessebres i figures.

Com és habitual fins al dia de Nadal es podran inscriure al concurs parroquial totes aquelles persones i entitats que vulguin participar amb el seu pessebre. El full d'inscripció es podrà recollir i lliurar a l'exposició de pessebres. A més, també el Grup organitza una excursió per visitar entitats pessebristes d'altres localitats, una activitat que es fa normalment un dissabte després de Reis. Més informació a l'exposició de pessebres.

Cal assenyalar també que, enguany el Grup Pessebrista ha començat a presentar l'avantprojecte per organitzar la Biennial del Pessebre Català que es farà a la nostra vila l'any 2010, una iniciativa en què es vol comptar amb la complicitat de totes les entitats locals.



## La guia didàctica visita els pessebres

Un total de 720 alumnes, majoritàriament de llars d'infants i d'educació infantil, però també grups de cycle inicial i mitjà, visitaran la 58a Exposició de Pessebres mentre aquesta estigui oberta. Serà a partir de les activitats organitzades per la Guia Didàctica, que ha organitzat un total de 28 visites.

D'altra banda, i també a través de la Guia Didàctica, tres grups de cycle mitjà i superior, amb un total de 75 alumnes, han pogut descobrir quin és el procés d'elaboració dels pessebres, i han conegut, entre d'altres aspectes quines tècniques i materials fan servir els pessebristes, o quant temps dediquen a tenir a punt l'exposició.

## Del 7 de desembre a l'1 de febrer

Lloc: Sala d'Exposicions de la Capella de Montserrat (c/ Doctor Pujol, 26)

Horari: dissabtes, diumenges i festius, de 12 a 14 h i de 17 a 20 h. Passat Reis, obert només els diumenges.

Aquest Nadal no t'ho pensis...

REGALA'T LA CUINA DELS TEUS SOMNIS

Art &amp; Cuina

estudi de disseny i decoració



Visita la nostra botiga-exposició, sol·licitans un pressupost sense compromís i t'obsequiarem amb un elegant davantal de disseny per lluir en aquestes festes



- Reformes integrals
- Cuines
- Electrodomèstics
- Portes
- Parquet

c | Portugal s-n, local 5-6 (davant l'espai Tolrà)

t | 93 714 57 53 · | articuina@hotmail.com

# ESPECIAL NADAL

**TRADICIONS**

## FIRA DE SANTA LLÚCIA

### Parades de la Fira de Santa Llúcia

Floristeria Freesia  
 Montse Torrents  
 Arts i Marcs  
 Stop  
 Ramon Nualart  
 Papereria Vallès  
 M. Carme Girbau  
 Fundació Coll Monner  
 Manos Artesanas  
 Projecte educatiu UEC

IES Castellar  
 IES Puig de la Creu  
 El Casal i Som un bloc

La plaça Calissó acollirà per segon any consecutiu la Fira de Santa Llúcia de Castellar del Vallès. Diversos establiments de la vila posaran a la venda les seves propostes en unes parades que es muntaran a la plaça i que romandran obertes els dies 13 i 14 de desembre entre les 10 i les 20 hores.

A banda de les parades, la plaça Calissó serà l'escenari dissabte, a les 12 del matí, d'un concert a càrrec dels cors de petits i mitjans de la Coral Sant Esteve, mentre que a la tarda, a partir de les 17 hores, Gabi Ruiz explicarà als més menuts Contes de Nadal en una sessió organitzada per La Xarxa.

Diumenge al matí, les entitats Suport Castellar, Moviment de Colònies i Esplai, Ball de Bastons i Ball de Gitanes han preparat diferents activitats a la mateixa plaça. Així,

de 10 a 14 hores, es podrà participar en una tombola solidària organitzada per Suport Castellar amb motiu de la Marató de TV3, que se celebra el mateix dia, mentre que el Moviment de Colònies i Esplai ha organitzat la 3a Mostra de Caganers Fes-te caganer, que tindrà lloc de 10 a 13 hores. Per la seva banda, Ball de Bastons i Ball de Gitanes actuaran, respectivament, a les 11.30 i a les 13.00 hores. Així mateix, i per iniciativa de la Comissió d'Atenció a Persones amb Discapacitat i l'Ajuntament de Castellar, es podrà gaudir d'un concert de l'Orquestra La Bona Sort a partir de les 12 hores.

Ja a la tarda, de 17 a 20 hores, es reprendran tant la Tombola per la Marató com la 3a Mostra de Caganers, mentre que a les 19 hores s'ha previst una xocolatada per a tothom.

### Fira de Santa Llúcia

Dies: 13 i 14 de desembre a la plaça Calissó  
 Horari: de 10 a 20 h



**cp** carme perarnau  
 Centre de reforç escolar

Nous cursos  
 Dissabte matí  
 a partir  
 de Gener!

#### Educació Infantil i Primària



- Logopèdia, dislèxia...
- Lecto-escritura
- Atenció-memòria
- Percepció visual
- Lògica i raonament
- Càlcul mental, resolució de problemes
- Expressió escrita i ortografia
- Comprensió lectora
- Reforç de les diferents assignatures de primària
- Anglès i Francès
- Preparació per l'ESO



#### Secundària i Batxillerat



- Reforç de les diferents assignatures de l'ESO i el Batxillerat
- Ortografia i Sintaxi
- Tècniques i hàbits d'estudi
- Anglès i Francès
- Llatí i Grec



#### Preparació per a proves d'accés

- Selectivitat
- Cicles formatius-grau mitjà i superior
- Majors de 25 anys

**HORARI**  
 de dilluns a divendres  
 de 15.30h a 21.30h

tel. 93 714 84 01

cp.reforcescolar@hotmail.com

Tot l'equip del Centre us desitjem bon Nadal!

seguim treballant per vacances de NADAL, SETMANA SANTA I JULIOL

seguiment individualitzat

GRUPS REDUÏTS

Plaça forjador, Baixos,4

**la baldufa**  
 llar d'infants

L'equip de Baldufa  
 us desitja  
**Bones Festes  
 i Felicitat 2009**

El proper dissabte  
 20 de desembre,  
 a partir de les 12h., a la  
 Sala Blava de l'Espai Tolrà...

**FESTA  
 NADAL**

També  
 hi serà el  
**PARE NOEL!!!**

**EXPOSICIÓ DE RETRATS**  
 dels alumnes de la nostra llar  
 d'infants, realitzats a llapis carbó  
 per l'artista pintor  
**MANEL DURÁN**

**NOUS CURSOS**  
 A partir de gener

**"SALSATON"**  
 (Mix de salsa, reggaeton i hip hop)  
 De 13 a 18 anys

**baldufa**  
 park

Ronda del Turuguet, 26 · 93 747 38 26

## TRADICIONS

## ESPECIAL NADAL

## CONCERT DE NADAL

## Coral Sant Esteve i Xiribec

L'església de Sant Esteve serà un any més l'escenari del tradicional concert de Nadal que ofereixen plegades les corals Sant Esteve i Xiribec. El concert es farà el diumenge 21 de desembre, amb una novetat important en l'horari: es farà a la 1 del migdia i no per la tarda, com era habitual en edicions anteriors. Amb tot, s'espera que sigui igualment un dels actes més concorreguts de les festes a Castellar.

El concert comptarà en primer lloc amb les intervencions dels diferents grups de la Coral Sant Esteve: el cor de menuts, dirigit per Sara Schkot, el de petits i mitjans dirigit per Glòria Coma, i el de grans dirigit per Jaume Sala. Després serà el torn de la coral Xiribec, dirigida per Esteve Costa, i s'acabarà amb dues nades conjuntes a càrrec de les tres corals. L'acompanyament al piano anirà a càrrec de Juanjo Grande.

Els petits oferiran un repertori teatralitzat que constarà de dues cançons infantils i d'una nadala popular catalana. Començaran amb *El dimoni pelut*, una peça de Guida Sallarés i continuaran amb *El petit estel*, una cançó tradicional anglesa que els infants interpretaran fent gestos de mim. La seva actuació s'acabarà amb la nadala *Els pastors*. En algunes de les peces, el cor de petits estarà acompanyat pels més menuts. A continuació, el cor de mitjans oferirà tres peces més: *Pastors a Betlem*, una nadala tradicional polonesa; *Doeba*, un cànon en swing de Riecs Veenker; i *El dimoni escuat*, una nadala tradicional catalana.



Pel que fa al cor de grans, aquest interpretarà en primer lloc *Les setmanes de Dànies*, una nadala tradicional catalana harmonitzada per Ernest Cervera. En la segona peça, el cor de grans oferirà un petit tast de la Cantata de Sant Nicolau de Britten. Finalment, clouran la seva actuació amb *Storm is passing over*, un cant gospel tradicional. Seguidament, serà el torn de l'actuació de la coral Xiribec, que oferirà tres nades: *La cimbomba* (tradicional mallorquina), *Monolito Chiquito* (tradicional extremeña) i *Irish Blessing* (tradicional irlandesa). El concert culminarà com és habitual: els cantaires de les dues corals interpretaran tots plegats dues peces: les conegudíssimes Joia en el món de Handel i Adeste Fideles.

A més, el públic tindrà l'oportunitat de veure actuar els cors de menuts, petits i mitjans el dia 13 de desembre, amb motiu de la festa d'obertura dels carrers Sala Boadella i Montcada, a les 11 del matí, i del Concert de Santa Llúcia a la plaça del Calissó, a les 12 del migdia. Els diferents cors també seran presents aquestes festes a diferents espais com ara l'Obra Social Benèfica.

## Concert de Nadal

Dia: 21 de desembre  
Lloc: Església Sant Esteve  
Horari: 13 hores

## Set Concerts de la Coral Sant Josep

Una altra coral que compta amb una intensa agenda els darrers dies de l'any és la Coral Sant Josep, amb actuacions al barri de Gràcia de Sabadell, el dia 14 de desembre, al parc de Vallparadís de Terrassa l'endemà dia 15, a Montmeló, dins la roda de Nades, el dia 21, i a Polinyà el 28. A la nostra vila, actuarà el dia 20 de desembre, a les 17.30 h, al Casal Catalunya, el dia 23 a l'Obra Social Benèfica i el dia 31 a tres residències d'avis més.



## PASTEGGIARE



Especialistes en pasta artesana  
i botiga gourmet



Si busques  
una panera diferent,  
et podem ajudar,  
vine a veure'ns!

Des de Pasteggiare  
us desitgem  
que tingueu  
molt bones festes!



c | Sant Pere Ullastre, 2 | t | 93 747 12 83  
www.pasteggiare.com | Diumenges i festius obert

# ESPECIAL NADAL

**INFÀNCIA**

## CASAL DE VACANCES



### El Casal de Vacances, una opció de lleure per les vacances

Les activitats del Casal de Vacances d'Hivern, que cada any organitza l'Ajuntament de Castellar del Vallès durant els dies no festius de Nadal, es posaran en marxa el dia 22 de desembre. L'oferta es distribueix en dos Casals, un adreçat a infants de P3 a 6è de primària (de 3 a 12 anys) i un altre per a nois i noies de 1r d'ESO a 2n de Batxillerat (de 12 a 17 anys). Ambdós funcionaran durant els dies 22, 23, 24, 29, 30 i 31 de desembre de 2008, 2 i 5 de gener de 2009. L'horari de les activitats per als nens i nenes d'entre 3 i 12 anys serà de 9 a 13.30 hores, amb la possibilitat de contractar també un servei d'acollida de 8 a 9 hores. Les inscripcions es faran diàriament al punt de trobada, el pavelló Puigverd, en el moment de portar els infants al Casal.

A partir d'aquí, es repartiran els nens i nenes en diferents espais i equipaments municipals per portar a terme les diferents activitats programades. El preu de les activitats és de 8 euros al dia, un euro més si es fa servir el servei d'acollida.

El Casal dels joves de 12 a 17 anys també funcionarà amb inscripció puntual el mateix dia de l'activitat. L'horari de les activitats per als nois i nois d'aquesta franja d'edat serà de 9.45 a 14 hores, i el punt de trobada serà el pavelló Dani Pedrosa. Com ja és habitual en aquest casal, l'activitat estrella serà l'esport.

### CASAL D'HIVERN

22, 23, 24, 29, 30 i 31 de desembre de 2008  
2 i 5 de gener de 2009

Adreçat a infants de P3 a 6è de Primària  
Horari de les activitats: de 9.00 a 13.30 h  
Servei d'acollida: de 8.00 a 9.00 h  
Punt de trobada: Pavelló de Puigverd  
Preus: activitat (8 euros/dia), acollida i activitat (9 euros/dia)  
Inscripcions per dia

Adreçat a joves de 1r d'ESO a 2n de Batxillerat  
Horari de les activitats: de 9.45 a 14.00 h  
Punt de trobada: Pavelló Dani Pedrosa  
Preu: 2 euros/dia

### Torna el cinema infantil i juvenil a la Sala Blava

Amb motiu de les festes nadalenques, la Regidoria de Cultura i Lleure ha programat un cicle de cinema a la Sala Blava adreçat al públic infantil i juvenil. Les sessions tindran lloc el 27, 29 i 30 de desembre, i el 2 de gener, a les 6 de la tarda, i el preu de l'entrada serà de dos euros. Les pel·lícules d'animació digital i les comèdies musicals d'adolescents compartiran el protagonisme d'aquest minicicle.



#### Dissabte, 27 de desembre · 18 h

WALL·E, BATALLÓ DE NETEJA  
Any: 2008 - Durada: 103 minuts - País: Estats Units  
Direcció: Andrew Stanton  
Productora: Walt Disney Pictures / Pixar Animation Studios  
Gènere: Animació. Ciència Ficció. Aventures.



#### Dilluns, 29 de desembre · 18 h

CAMP ROCK  
Any 2008 - Durada: 100 minuts - País: Estats Units  
Direcció: Matthew Diamond.  
Repartiment: Joe Jonas, Demi Lovato, Alyson Stoner, Nick Jonas. Productora: Disney Channel.  
Gènere: Comèdia musical d'adolescents



#### Dimarts, 30 de desembre · 18 h

KUNG-FU PANDA  
Any 2008 - Durada: 95 - País: Estats Units  
Direcció: Mark Osborne i John Stevenson.  
Productora: Dreamworks Animation.  
Gènere: Animació infantil. Comèdia d'arts marçials



#### Divendres, 2 de gener · 18 h

HIGH SCHOOL MUSICAL 3  
Any 2008 - Durada: 100 minuts - País: Estats Units  
Direcció: Kenny Ortega.  
Repartiment: Zac Efron, Vanessa Anne-Hudgens, Ashley Tisdale, Corbin Bleu.  
Productora: Walt Disney Pictures  
Gènere: Comèdia musical d'adolescents.

### L'Hora del Conte Infantil

Contes de Nadal,  
amb Carme Serra  
Dia: Dissabte 20 de desembre  
Hora: 11 hores  
Lloc: Secció Infantil de la Biblioteca  
Antoni Tort



INFÀNCIA

ESPECIAL NADAL

## PARC DE NADAL

**L'Espai Tolrà acollirà un Parc de Nadal amb activitats esportives, tallers, jocs i una fira d'atraccions**

L'Espai Tolrà acollirà entre el dilluns, 22 de desembre, i el diumenge, 4 de gener, un Parc de Nadal amb una variada oferta lúdica adreçada a infants de 3 a 12 anys i nois i noies a partir de 12 anys. L'equipament, que estarà dinamitzat per un equip de monitors, s'habilitarà per a la pràctica interior de diferents esports i comptarà amb una zona de tallers i jocs per als més menuts i un espai amb atraccions de fira.

Pel que fa als esports, la zona central de l'Espai Tolrà disposarà d'una pista de

handbol i futbol sala, tres pistes de bàsquet, i un racó amb futbolins i billars. En el recinte firal, serà possible practicar tennis taula, badminton, minitennis, hoquei i esport adaptat. Un altre racó destacat del Parc de Nadal serà la zona dedicada als tallers i jocs. En aquest espai, hi haurà una piscina de boles, un circuit de motrocitat i un altre de cotxes i motos, jocs gegants, i diferents racons de jocs de taula, pintura i manualitats, i contes cedits per la Biblioteca Antoni Tort. A més, també es proposaran tallers de maquillatge, tatuatges i bijuteria.

**Horaris:** de dilluns a divendres de 17 a 20.30 hores  
dissabtes i diumenges, d'11 a 14 h i de 17 a 20.30 h.  
Dies 25 de desembre i 1 de gener tancat al públic.  
Dia 26 de desembre obertes les atraccions de la fira.

**Preus:** Entrada al recinte 2 euros, import que donarà dret a participar de totes les propostes lúdiques del Parc, a excepció de les atraccions de la fira, que s'hauran d'abonar a part.




**Clusellas Dental**

*El teu equip de confiança...*



Pg. Plaça Major, 1, 1r 3a

93 714 69 26

Jaume I, 30 Baixos

93 714 21 22

Clusellas Dental

*Us desitja  
Bones festes i feliç 2009*

# ESPECIAL NADAL

**INFÀNCIA**

## MOVIMENT DE COLÒNIES I ESPLAI



### El 22è Pessebre Vivent de la Cavalcada i els Pastorets, entre les activitats nadalenques del Moviment de Colònies i Esplai

L'entitat portarà a terme també activitats solidàries els dies 14 i 20 de desembre

El Moviment de Colònies i Esplai viurà intensament el Nadal 2008-2009. A partir del 14 de desembre, i fins al 5 de gener, l'entitat portarà a terme diferents activitats entre les quals es troben el tradicional Pessebre Vivent de la Cavalcada, diverses representacions dels Pastorets, representades per joves, o el Casal de Vacances de Nadal.

D'una banda, el 21 de desembre es portarà a terme la 15a Plantada del Pessebre als Jardins del Palau Tolrà. Serà el dia abans de l'inici del Casal de Vacances de Nadal que organitza l'entitat, i que tindrà lloc els dies 22, 23, 24, 29, 30, 31 de desembre i 2 i 3 de gener, entre les 10.30 i les 13.30 hores, als locals de Colònies i Esplai. A més, hi haurà activitats d'acollida de 9 a 10 hores. El Casal s'adreça a infants de P4 i P5, i també a nens i nenes d'Educació Primària i a nois i noies de 12 a 14 anys.

Una altra de les activitats que tradicionalment organitza el Moviment de Colònies i Esplai són *Els Pastors cantaires de Betlem*, que enguany representaran els

joves els dies 26 i el 31 de desembre, a les 20 hores, i 50 infants els diumenges 28 de desembre i 4 de gener, a les 18.30 hores. Totes les actuacions tindran lloc al teatre-auditori de Colònies i Esplai. També va a càrrec de l'entitat l'organització del Pessebre Vivent de la Cavalcada de Reis, que enguany arriba a la 22a edició, i que tindrà lloc dilluns 5 de gener a les 19 hores a la plaça Francesc Macià.

D'altra banda, del 24 de desembre al 5 de gener es podrà visitar al vestíbul dels locals de Colònies i Esplai la 3a Mostra fotogràfica de Nadal dels Pastors cantai-

res de Betlem 2004 i de la 3a Mostra de Caganers, que enguany es titula Tradicions nadalenques. La mostra es podrà veure els dies 26, 27 i 28 de desembre, i 1, 3, 4 i 5 de gener, de 18 a 21 hores.

A més, l'entitat serà present a la Fira de Santa Llúcia els dies 13 i 14 de desembre a la plaça Calissó. Cal destacar que al mateix espai, diumenge 14 de desembre, el Moviment de Colònies i Esplai col·laborarà amb la Marató de TV3 amb la 3a Mostra de Caganers. A més, l'Esplai col·laborarà amb l'entitat Via Solidària en la recollida d'aliments per les cases de la vila.

Per a més informació, inscripcions, i reserva d'entrades, cal adreçar-se als locals de Colònies i Esplai (passeig Tolrà, davant de la plaça Francesc Macià), els dimarts i divendres de 19 a 20 hores, o bé els dies indicats per a cada activitat. També es pot trucar al telèfon 676 24 68 20.



**Fàbrica de pell  
liquida stoks  
a preus de fàbrica**



## Regala a preu de fàbrica!

**TOTES LES PECES DE PELL 100€**

**Jerseis | Billeteres | Carteres | Bosses**  
**Jaquetes | Cinturons | Marques Ralf Lauren i Dockers**

## Dissabte 13 i diumenge 14 obrim tot el dia

Des de Mc Clolls volem desitjar-vos

## Molt Bones Festes!

Carretera Castellar del Vallès a Sant Llorenç, B-124 Km. 8 (camí esquerra)  
93 714 31 98 | horari: de 10 a 14 i de 17 a 20:30h. | Dissabte obert



INFÀNCIA

ESPECIAL NADAL

## CAVALCADA DE REIS

## La cavalcada canvia el recorregut, que començarà i acabarà a l'Espai Tolrà

## Melcior, Gaspar i Baltasar arriben a Castellar per repartir regals i il·lusió

Els nens i nenes de la vila podran seguir la tarda del 5 de gener els Reis Mags d'Orient pels carrers de Castellar. Com cada any, Melcior, Gaspar i Baltasar recorreran la vila en una cavalcada que, per 35è any consecutiu, ha organitzat el Grup Il·lusió, amb la col·laboració de l'Ajuntament de Castellar.

Una de les novetats importants d'enguany és el canvi de recorregut, que per primera vegada començarà i acabarà a l'Espai Tolrà. Les carrosses iniciaran l'itinerari pel municipi a la zona dels Pedrissos. Continuaran pel Passeig i els carrers del Dr. Pujol, avinguda de Sant Esteve, Santiago Rusiñol, ctra. de Sentmenat, passeig de Tolrà i Plaça Francesc Macià. És en aquesta plaça on Melcior, Gaspar i Baltasar baixaran de les seves carrosses per adorar el Nen Jesús del Pessebre Vivent representat pel Moviment de Colònies i Esplai.

A continuació, els Reis continuaran el trajecte fins als jardins del Palau Tolrà, on seran rebuts per l'alcalde de Castellar, Ignasi Giménez, i els regidors del consistori. Ses Majestats rebran de mans de l'alcalde la clau de Castellar per tal que puguin entrar sense problemes a totes les cases del municipi, i seguiran el seu recorregut pels carrers de General Boadella, Major, plaça del Calissó, Passeig i Pedrissos, fins arribar a la plaça de la Fàbrica Nova, lloc on es donarà per finalitzada la Cavalcada 2009.

Enguany, Melcior, Gaspar i Baltasar preveuen repartir 1.000 quilos de caramels mentre passegin sobre les seves carrosses. Acompanyant-los hi haurà dues carrosses més: una de l'escola Dansa Parc, i una altra de l'Ambaixador, que durà al damunt les cartes dels nens i nenes de Castellar. La comitiva la completarà la banda de Majoret-

tes que amenitzaran tot el recorregut, a més dels Amics de Sant Antoni Abat i l'Hípica Castellar, els camions d'empreses i els vehicles dels Bombers Voluntaris, la Policia Local i Ambulàncies Lafuente.

**L'AMBAIXADOR** || Uns dies abans, concretament el 28 de desembre, tot els nens i nenes del poble tindran l'oportunitat de fer arribar les seves cartes als ambaixadors dels Reis Mags. Serà a partir de les 11 del matí i en dos escenaris diferents: la plaça del Calissó i a l'Espai Tolrà. Aquest acte lúdic, organitzat pel grup Il·lusió amb la col·laboració de l'Ajuntament, començarà amb un espectacle d'animació infantil i comptarà amb un esmorzar popular a base de xocolata i melindros que servirà l'empresa Servial. Després d'esmorzar, els ambaixadors recolliran les cartes dels nens i les nenes.



## Recorregut de la cavalcada

Sortida: 17.30 h. Espai Tolrà

Recorregut: Pedrissos, Passeig, Dr. Pujol, Sant Esteve, Santiago Rusiñol, Ctra. Sentmenat, Passeig Tolrà, plaça Francesc Macià (Adoració), General Boadella, Major, Plaça Calissó, Passeig, Pedrissos, Espai Tolrà

Organització: Grup Il·lusió

Col·labora: Ajuntament de Castellar del Vallès

Aquest Nadal no et perdis les...  
**Sensacions de luxe**

**Massatge amb Or**

Revitalitzant, estimulant, renovador, reactivador

**Massatge amb caviar**

Regenerant, antienvelliment, antioxidant

**Massatge amb perla**

Reparant, lluminositat, hidratació, antiarrugues

**Regala estètica aquestes festes amb la nostra targeta**

La Fina, la Romi, la Laura i l'Ester  
us desitgem unes bones festes!

C/ Hospital, 11, local 9 | T. 93 714 50 88 | 639 23 88 10 | finacentrestetica@hotmail.com

**fina**  
CENTRE D'ESTÈTICA



## Els nostres serveis

**Tractaments corporals**

Fangoteràpia  
Anticel·lulític  
Reparants  
Cames cansades  
Antioxidant

**Tractaments ràpids de 45 minuts**

Anticel·lulític  
Circulatori  
Pell de seda  
Calmant

**Fisioteràpia**

Massatge terapèutic d'esquena  
Massatge esportiu  
Drenatge limfàtic

**Facial**

Diagnòstic de la pell  
Oxigenació  
Pells al·lèrgiques  
Lifting  
Fotorejuveniment

**Depilació**

Mantura i pedicura  
Broncejat instantani  
Fotodepilació  
Maquillatge  
Bonus corporals i facials  
Pack per núvies i núvies

# ESPECIAL NADAL

LLEURE



## Sessions de Quinto a la Penya Solera i Espai Jove

Dissabte 20 de desembre s'iniciaran les sessions de quinto nadalenc que organitza la Penya Solera Barcelonista. En total, se celebraran 10 sessions d'aquest tradicional joc nadalenc. Els dissabtes 20, 27 de desembre i 3 de gener, les sessions tindran lloc a les 22 hores, mentre que els dies 21, 25, 26, 28 de desembre i 1, 4 i 6 de gener seran a les 19 hores.

L'Espai Jove també ha organitzat unes sessions de quinto aquestes festes de Nadal. Totes les sessions, que tindran lloc els dies 22, 23, 29 i 30 de desembre al mateix Espai Jove (c/ Portugal, 2B). començaran a les 20 hores i s'allargaran fins a les 22 hores.



## Esplai Sargantana i la Festa de la Llufa

L'Esplai Sargantana, coincidint amb el Dia dels Sants Innocents, portarà a terme durant el matí del 28 de desembre un seguit d'activitats que tindran lloc a la plaça Major, en una festa anomenada Festa de la Llufa.

A partir de les 10 del matí, la plaça Major acollirà activitats diverses com una xocolatada per a tothom, un espectacle de màgia i danses al carrer. A més, l'Esplai ha previst diverses sorpreses, que faran que els més menuts puguin passar un matí d'allò més divertit.



## II Campus Futbol Sala Nadal'08

El Club Futbol Sala Castellar organitza enguany el II Campus Futbol Sala, on es treballaran aspectes com l'orientació sobre aquest esport, les millores individuals i col·lectives per practicar-lo o exercicis específics per a porters. A més, es realitzaran competicions internes. Per a participar-hi, cal inscriure's els dimarts i dijous, de 18 a 21 hores al pavelló Joaquim Blume, o bé trucant al 685 90 29 27 a partir de les 18 hores. El preu de la inscripció és de 60 euros (50 euros per al segon germà). Tots els participants al Campus rebran obsequis com roba d'entrenament o una pilota de futbol sala.

**Dies** 22, 23, 29, 30 de desembre de 2008 i 2 de gener de 2009

**Adreçat** a joves nascuts entre 1990 i 2003



## Celebra el Nadal amb La Xarxa

### Contes de Nadal

Amb Gabi Ruiz  
Dia: dissabte 13 de desembre  
Hora: 17 h  
Lloc: plaça Calissó



### Caga Tió

Dia: diumenge 21 de desembre  
Horari: d'11 a 13.30 h  
Lloc: Sala de Butxaca de l'Ateneu

**CLINICA DENTAL DEL CENTRE**

Tot l'equip de la Clínica Dental del Centre  
uns desitja molt bones festes!

Assistència Sanitària Col·legial i Dentyred.



# Les entitats s'uneixen per recaptar fons per La Marató de TV3

El programa d'actes inclou un concert del cantant Pep Sala i un altre de l'Orquestra de la Bona Sort, formada per malalts mentals

Diverses entitats castellarenques, amb la col·laboració de l'Ajuntament, han elaborat un extens programa d'activitats amb motiu de La Marató de TV3, que tindrà lloc aquest diumenge, 14 de desembre i que estarà dedicada a les malalties mentals greus. Els actes tenen un doble objectiu: d'una banda, recaptar fons per aquest esdeveniment, i de l'altra, sensibilitzar la ciutadania respecte un tipus de malalties que, segons els experts, aquest segle XXI afectarà a una de cada quatre persones.

Exposicions, xerrades, música, teatre, activitats esportives i fins i tot una tómbola benèfica, són algunes de les iniciatives programades i que tindran el seu punt culminant amb el concert que el cantant Pep Sala oferirà diumenge, a les 21 hores, a l'Espai Tolrà. L'exguitarrista i cantant de Sau ha destacat la importància **"de la conscienciació social a l'hora de possibilitar l'adaptació i la inserció social de les persones que pateixen alguna malaltia mental"**, ha manifestat la seva satisfacció **"per poder col·laborar amb les activitats que es fan a Castellar el dia 14"**. Les entrades per assistir a l'espectacle, organitzat pel Club Tennis Castellar, es podran adquirir aportant un donatiu de 10 euros, que es destinarà al fons de la Marató.

El Club Tennis Castellar ha organitzat també altres activitats amb motiu de la Marató. El dies 13 i 14 de desembre es farà un obert de tenis i paddle a les instal·lacions del carrer de Sant Feliu. Pel dia 14, també ha previst un clínic amb usuaris del Club Social de Suport Castellar, amb nois del centre especial de treball TEB i diversos partits

d'exhibició. Entre els més destacats, els que oferiran Vador Lladó i Ivan Medina, locutors del programa Fricandó Matiner de RAC105, Oriol Farré, guitarra del grup Gossos, i els integrants de la formació local Macedònia. També disputaran partits d'exhibició amb cadira de rodes Anna Gilabert, Nadia Goyeneche, José Luis Montoya i Jordi Vilaseca, integrants de la Federació d'esports per minusvàlids, i hi haurà una exhibició de bici-trial. Durant tot el matí del dia 14, a més, hi haurà servei d'esmorzar a preu popular.

**TÓMBOLA A LA PLAÇA DEL CALISSÓ** || Coincidint amb la celebració de la Fira de Santa Llúcia, la plaça del Calissó es convertirà diumenge 14 de desembre en un dels punts neuràlgics per a la recollida de fons per La Marató. Aquest espai acollirà una Tómbola organitzada per Suport Castellar. La iniciativa compta amb la col·laboració d'una trentena llarga d'entitats, empreses i comerciants. Tots ells han aportat desinteressadament diversos obsequis per nodrir la tómbola. Els qui vulguin participar-hi hauran d'aportar un mínim de 3 euros i tindran un regal segur. A més, entraran en el sorteig d'obsequis d'una major vàlua.

Un altre dels plats forts de la jornada serà el concert que oferirà l'Orquestra de la Bona Sort, una experiència semiprofessional constituïda íntegrament per malalts mentals del Centre de Dia el Molí d'en Puigvert de Palafolls (Maresme). L'orquestra, que compta amb un total de 16 membres, funciona des de fa tres anys i suposa una iniciativa terapèutica i d'integració social mitjançant la musicoteràpia. El concert tindrà lloc el mateix

14 de desembre, a les 12 hores, també al Calissó, i és organitzat per la Comissió d'atenció a persones amb discapacitat del municipi.

A banda de la tómbola i del concert, i dins la Fira de Santa Llúcia, el Moviment de Colònies i Esplai també recollirà diners amb la 3a Mostra de Caganers. Tots els infants que ho desitgin podran dibuixar el seu caganer i fer-se una fotografia de caganer. També hi haurà actuacions del Ball de Bastons i del Ball de Gitanes.

Una altra de les entitats que organitza actes per la Marató és el Centre Excursionista de Castellar (CEC). Conjuntament amb la Comissió d'atenció a persones amb discapacitat, l'entitat ha organitzat una xerrada el dia 13 de desembre, a les 6 de la tarda, al mateix CEC, sobre les malalties mentals greus i que anirà a càrrec de la Fundació La Marató.

Diumenge 14, i coincidint amb la tradicional Pujada del Pessebre a la Castellassa d'en Torras, un dels llocs més emblemàtics del Parc Natural de Sant Llorenç del Munt, els participants podran fer els seus donatius per la Marató. Serà a dalt de la Castellassa, on es repartirà xocolata amb melindros i també es podran lliurar cartes a l'ambaixador dels Reis Mags d'Orient.

L'entitat Viatges i Més, lleure solidari s'ha afegit al programa d'actes organitzant una exposició que du per títol Malalts Mentals a l'Àfrica. Els grans oblidats i que es clourà avui divendres, 12 de desembre, amb una xerrada a l'Ateneu, a les 19 h a càrrec de l'entitat AIMA SM. Així mateix, el Club d'Hoquei Adaptat i l'Hoquei Club Castellar oferiran el dia 14 de desembre, a les 11 hores, un partit d'hoquei adaptat.



© Foto de família dels organitzadors i col·laboradors dels actes de La Marató de TV3 a Castellar.

## “La Marató de TV3 és una oportunitat per donar a conèixer la feina de Suport Castellar”

Entrevista a Cristina Torras i Trini Pérez, membres de l'entitat



© El club obert de Suport Castellar disposa d'accés a internet.



© L'hort de Suport Castellar al pati de Cal Botafoc.



© Sessions de Ball al gimnàs del CEIP Joan Blanquer

Des de fa anys, Suport Castellar és l'entitat referent en l'atenció a persones que pateixen malalties mentals. L'associació ofereix diferents serveis de suport a les famílies i compta amb un club social adreçat a les persones afectades. El fet que la Marató d'enguany s'hagi dedicat als trastorns mentals greus és una oportunitat perquè es presti més atenció a les problemàtiques que afecten la Salut Mental. Així ens ho expliquen Cristina Torras i Trini Pérez, membres de junta de Suport Castellar.

### • Per què es diu que els trastorns mentals són la malaltia del segle XXI?

Per la seva prevalença. Segons els estudis, una de quatre persones patirà una malaltia mental al llarg de la seva vida. Actualment es produeixen molts casos de trastorns mentals i això es difícilment atribuïble a una sola causa però entre les que poden ser més controlables hi ha els hàbits poc saludables i les addiccions en els més joves i també a altres factors externs com són l'estrés, la pèrdua del lloc de treball...

### • I per quin motiu ens trobem davant d'un tipus de malalties molt estigmatitzades i que generen rebuig social?

Per les pors i el desconeixement davant allò que no és del tot controlable. Un atac de cor saps com controlar-lo. En canvi, no saps com has d'actuar davant d'una persona que està agitada per un trastorn mental. I evidentment també hi ha influït tota la història. Mai s'ha donat prou atenció a les malalties mentals; han estat com un germà pobre. Tot i que es comencen a estudiar a les darreries del segle XIX, ben bé fins a finals dels anys 70 no es fa un tomb de debò a l'hora d'afrontar situacions de trastorn. És llavors quan es deixa de tancar els malalts al psiquiàtric i són les famílies assumeixen tot el pes.

### • I així es com van sorgir les primeres associacions de familiars...

La primera associació a Catalunya té uns 25 anys, però va estar molts anys sola. Tan sols fa 10 anys de l'existència de la major part d'entitats que hi ha avui dia. Per tant, queda molt per fer. Però és cert que són les famílies les que a l'agrupar-se han demanat més atenció i han generat un moviment de pressió, perquè el propi afectat acostuma a autoexcloure's i no es visible per l'administració.

### • I quin és el rol que han de jugar les famílies?

Quan una família s'assabenta que un dels seus membres pateix una malaltia mental rep de sobte un cop molt fort que ha d'anar

encaixant de mica en mica, i es fa difícil afrontar moltes situacions que potser ni comprenen. A més hi ha un hàndicap, i és que els pares d'una persona que pateix un trastorn mental, en la majoria dels casos, acostumen a ser d'una edat avançada. Amb tot, s'han fet passos per aconseguir que tinguin una major atenció i serveis.

### • Com quines?

Des de Suport Castellar procurem orientar i assessorar les famílies i donar-los una atenció individualitzada en la mesura de les nostres possibilitats. Existeix el grup d'ajuda mútua, s'ofereixen xerrades formatives per les famílies, es fan conferències obertes a tothom i actes de sensibilització... Alhora, és molt important fer xarxa, treballar en coordinació amb altres serveis. La nostra entitat forma part de la Federació catalana d'associacions de suport a malalts mentals i les seves famílies. Està integrada per 22 clubs i 45 entitats. Això ens ajuda, perquè ens fa veure que no estem sols, que els nostres problemes també són compartits amb altres poblacions.

### • Parlem de Suport Castellar. Quins són els orígens de l'entitat?

A Castellar es va fer una primera associació el 1998 sota l'impuls d'unes famílies i el suport de la Regidoria de Benestar Social i Salut. L'entitat va sorgir de la necessitat de quatre o cinc famílies d'ajudar-se mútuament i que anys enrere ja participaven a l'associació de familiars de malalts mentals de Sabadell. Es van fer uns estatuts però no va ser fins al 2001 que l'entitat va agafar una embranzida definitiva. A més, el 2003 es va crear el club social, que és el nostre servei principal i per mitjà del qual podem donar més atenció.

### • Compteu amb molts usuaris?

L'entitat disposa ara de 48 famílies i d'uns 40 usuaris del Club Social. Alguns dels usuaris ens vénen derivats del CAP de Castellar, del Centre de Salut Mental de l'Hospital Taulí i del Centre de Rehabilitació de Sabadell, entre altres. Sempre en podrien ser molts més... El club social compta amb quatre professionals a jornada parcial, una coordinadora, una educadora i dues monitors; i hem d'afegir el suport de tots els voluntaris que participen en els tallers, de la junta de l'entitat i dels familiars.

### • Quin és el funcionament del Club Social de Suport Castellar?

Funciona totes les tardes de 15 a 19 h, de dilluns a divendres. D'una banda, els

usuaris poden participar del club obert, un espai amb accés a Internet, hemeroteca de diaris i revistes, jocs de taula. També se'ls estimula perquè participin dels tallers. Una de les activitats més destacades és l'hort de Cal Botafoc. Es va fer un curset amb set participants i el van posar en marxa. És una activitat molt estimulante. A més es van fer tallers de tot tipus que cada dos o tres mesos es van canviant, des de dietètica i nutrició, cuina, salut,... Els caps de setmana també es fan sortides i es ells mateixos proposen activitats, com anar al cine o al teatre. De mica en mica, s'ha anat aconseguint que algunes activitats siguin autogestionades i són els mateixos usuaris els que queden directament.

#### • Com ens podem anticipar i prevenir les malalties mentals?

És molt important que les famílies, quan notin els primers símptomes, quan observin alguns comportaments que no siguin els adequats, es plantegin anar a un metge. Com més aviat millor cal tenir un diagnòstic, prendre una medicació que els estabilitzarà, i podran realitzar una vida normalitzada. Als primers símptomes, s'ha de buscar ajut. I cal estar alerta sobretot per evitar recaigudes. Per això és molt important la tasca de coordinació entre l'entitat, el psiquiatre de l'antena del Centre de Salut mental al CAP i la família.

#### • Què és millor per un malalt, un tractament farmacològic o un de psicosocial?

És evident que anirà en funció de cada cas. Hi pot haver persones que amb trastorns psicòtics difícilment se'n sortiran sense un fàrmac que els ajudi a estabilitzar-se. Però és evident que el seguiment i l'acompanyament social del malalt mental, perquè no s'autoexclouï, és imprescindible. En tots els casos és necessari aquest recolzament.

#### • Què n'espereu de la Marató?

Que proporcioni recursos per a la investigació, que es faci una difusió correcta de la malaltia, que se'ns ajudi a treure l'estigma i tota aquesta informació negativa. I que de pas se'ns conegui més al poble de quina és la tasca que estem fent des de Suport Castellar. És important que els recursos es destinin a la recerca biomèdica però seria igualment important una investigació social o serveis com l'atenció a domicili. Les experiències que coneixem en aquest sentit són molt bones; seria bo poder comptar amb equips especialitzats.



© Taller de labors al local del Club Social de Suport Castellar.



© Taller de parament de taula de Nadal.

#### Què diuen els usuaris de Suport Castellar

• **Manel (familiar):** "Jo estava buscant alguna cosa així per la meua filla. Però ningú em sabia donar explicacions, els diaris no en parlen. Va ser la psiquiatra del Taulí qui ens va adreçar a Suport Castellar. I n'estem molt contents. Jo els diria a les famílies que tinguin alguna problemàtica, que perdin la por, que no s'amaguin. A través d'aquestes associacions o anant al metge, trobaran suport".

• **Antònia (mare):** "A nosaltres ens van derivar des del CAP i estem molt contents de l'atenció que la nostra filla està rebent a Suport Castellar".

• **Joan (usuari del club social):** "Fem una revista on escrivim sobre excursions, tallers. Les activitats que m'agraden més són la relaxació, les classes de català, el ball de saló, l'hort a Cal Botafoc... I sobretot, les sortides que fem el cap de setmana. El club m'ha anat bastant bé perquè abans sortia poc de casa".

## Dia mundial de la salut mental local

© Suport Castellar

Amb motiu de la commemoració del Dia Mundial de la Salut Mental a Castellar del Vallès, que enguany fem coincidir amb la realització de la Marató volem atraure l'atenció en especial, en un punt de reflexió: Els malalts mentals abans que malalts són persones, ciutadans amb drets i deures com tothom. Aquesta afirmació la fem per ajudar a canviar les idees preconcebudes que tenim, com és veure només la malaltia i la gravetat del diagnòstic i no les persones.

Si tenim un familiar amb una malaltia coronària, pulmonar, amb diabetis, no l'anomenem per la malaltia que té sinó que em diem: en Pere ha patit un atac de cor, o del pulmó etc. Vull dir, posem primer la persona i afegim, a més, la malaltia que pateix. En el cas d'una persona amb un trastorn de la ment, diem: és esquizofrènic, un bipolar o d'altres diagnòstics. No posem la persona com a principal i sí la malaltia que l'afecta. A l'associació Suport Castellar creiem que si no comencem a valorar les persones per sobre del que els passa, no aconseguirem treure la càrrega de l'estigma històric que certes malalties han produït.

És tan real com veritable que tots naixem, ens desenvolupem, arribem a la majoria d'edat, anem adquirint responsabilitats i potser emmalaltim. Aquest és el camí de tothom, per tant no cal que fem diferències dels altres.

La persona que pateix una malaltia mental és igual a les altres. És gros que s'hagi de dir tan clar, quan és el que s'hauria de tenir en compte a tota hora. Així el que s'ha de fer és que quant aparegui la malaltia cal donar la informació completa del que està passant, quin tractament té i com ha de conviure amb el trastorn, igual com les persones que pateixen una malaltia crònica. Una vegada informat, s'hauria de treballar perquè continuï el seu projecte de vida, si el té, i si no, ajudar-lo a que el faci, ajustant-lo a la seva situació, com ho fa la persona que pateix una cardiopatia que requereix tractament i una nova organització per continuar mantenint la vida que feia, encara que sigui amb adaptacions.

En aquest plantejament hi ha un requisit imprescindible que és la implicació del malalt en el procés i en el projecte de vida. Haurà d'adquirir nous hàbits, autonomia i sobre tot tenir un cert grau de responsabilitat. Aquí juguem tots, i quan diem tots, volem dir la família, els professionals i l'entorn, un paper important perquè el que sovint fem és protegir, limitar-lo i reduir-li capacitats. Ells són ciutadans amb drets i deures, i segons les seves possibilitats han d'assumir els reptes. Si no ens plantejem que donar responsabilitats a les persones amb malaltia mental les fa més responsables acabem limitant les seves capacitats, per tant proposem obrir les portes a la seva participació i implicació, tan en llocs de treball, (encara que sigui buscant nous models d'integració laboral), com facilitar i donar oportunitats d'autonomia en habitatges socials o que participin en entitats d'oci o qualsevol altra activitat, com tots nosaltres, i que siguin capaços de fer segons les seves característiques i aficions.

Sabem que més del 25% de la població, pateix algun trastorn mental greu, i va en augment en l'edat més jove. És per això que hem de tenir en compte i treballar comunitàriament, de forma positiva i caminar amb tot aquest col·lectiu cap la normalitat. Per això demanem a les administracions, sanitàries, socials de tots els nivells, un Pla Integral de Salut Mental que porti més atenció, coordinació i, sobre tot, doni resposta als drets d'aquests ciutadans que també poden aportar molt a la societat.

# Castellar del Vallès amb la Marató de TV3

## Malalties mentals greus

### DEL 3 AL 14 DE DESEMBRE

**EXPOSICIÓ** *Malalts Mentals a l'Àfrica.*

*Els grans oblidats*

**Lloc** | Ateneu, vestíbul

**Organitza** | Viatges i més, lleure solidari.

**Horari** | de dilluns a divendres de 18 a 20 h  
dissabte 13 i diumenge 14  
d'11 a 12 h i de 18 a 20 h

**EXPOSICIÓ** de fotografies i treballs  
que realitzen les entitats de discapacitat  
del municipi.

**Lloc** | Mercat Municipal

**Organitza** | Comissió d'atenció a  
persones amb discapacitat

**Horari** | l'habitual del mercat

### 12 DE DESEMBRE

**19 h XERRADA**-cloenda de l'exposició  
*Malalts mentals a l'Àfrica. Els grans  
oblidats*, a càrrec d'AIMA-SM  
Ateneu, Sala de Petit Format  
Organitza: Viatges i més, lleure solidari

### 13 DE DESEMBRE

**9 a 20 h OBERT**  
de tenis i paddle  
Instal·lacions C.T. Castellar  
Organitza: Club Tenis Castellar

**12 h CONCERT** de Sta. Llúcia a  
càrrec de la Coral Sant Esteve (cors  
de petits i mitjans).  
Plaça Calissó  
Organitza: Coral St. Esteve

**18 h XERRADA** *Malaltia Mental Greu*,  
a càrrec de la Fundació La Marató  
Seu del Centre Excursionista  
Organitza: Comissió d'atenció a persones  
amb discapacitat i Centre  
Excursionista Castellar



**estima**  
CASTELLAR

**Fundació**  
La Marató de TV3

### 14 DE DESEMBRE

**8 h PUJADA** del pessebre  
a la Castellassa  
**Sortida:** IES Castellar  
A la Castellassa xocolata amb  
melindros per tothom i lliurament de  
cartes a l'Ambaixador Reial de SS.  
MM. Els Reis d'Orient.  
Organitza: CEC

**INSTAL·LACIONS CLUB DE  
TENIS CASTELLAR**

**9 h FINALS** del torneig de tenis i  
de paddle

**10 h CLÍNIC** amb usuaris del Club  
Social de Suport Castellar

**10.30 h PARTIT** de tenis amb  
Vador Lladó, el despertador de  
Catalunya des de RAC105, Ivan  
Medina, reporter del Fricandó  
Matiner i Oriol Farré,  
guitarra dels Gossos

**11 h PARTIT** de tenis amb el grup  
Macedònia

**11 h EXHIBICIÓ** de bici-trial

**12 h PARTIT** de paddle amb Vador  
Lladó i Ivan Medina

**9 a 12 h PARTITS** i exhibició de  
tenis a càrrec dels membres de la  
Federació d'esports per minusvàlids.  
Durant tot el matí hi haurà servei  
d'esmorzar a preu popular  
Organitza: Club Tenis Castellar

**PAVELLÓ DANI PEDROSA**

**11 h PARTIT** d'Hoquei entre Club  
d'Hoquei Adaptat del TEB  
Castellar i Club Hoquei Castellar  
Organitza: Club d'Hoquei Adaptat del  
TEB Castellar

### PLAÇA CALISSÓ

**10 a 14 h TÓMBOLA** per la Marató  
Organitza: Suport Castellar

**10 a 13 h FES-TE CAGANER!**  
Tercera Mostra de Caganers  
Organitza: Moviment de Colònies i Esplai

**11.30 h BALL** de bastons  
Organitza: Ball de bastons

**12 h CONCERT** de l'Orquestra  
la Bona Sort  
Organitza: Comissió d'atenció a persones  
amb discapacitat - Ajuntament de  
Castellar del Vallès

**13 h BALL** de gitanes  
Organitza: Ball de gitanes

**17 a 20 h TÓMBOLA** per la Marató  
Organitza: Suport Castellar

**17 a 20 h FES-TE CAGANER!**  
Tercera Mostra de Caganers  
Organitza: Moviment de Colònies i Esplai

**ESPAI TOLRÀ, SALA BLAVA**

**21 h CONCERT** de Pep Sala  
Organitza: Club de Tenis Castellar

\* Les entrades al concert poden adquirir-se  
al Club de Tenis Castellar o bé fent prèvia  
reserva a la Regidoria de Cultura i lleure.

### LA MARATÓ 2008

Organitzen: Club Tenis Castellar, Centre  
Excursionista de Castellar, Ball de Bastons,  
Ball de Gitanes, Suport Castellar, Comissió  
d'atenció a persones amb discapacitat,  
Moviment de Colònies i Esplai, Club  
d'Hoquei Adaptat del TEB Castellar, Tallers  
Escola Barcelona de Castellar del Vallès,  
Viatges i més, lleure solidari, Coral Sant Esteve.

Col·laboren: Grup pessebrista de  
Castellar, Associació de Comerciants,  
Aerimodel Club Castellar, Obra Social  
Benèfica, Forn de pa Grané, Stop, Exteriors  
Castellar, el Rebost de l'Anna, Sony Castellar,  
grup Macedònia, Cafès Pont, Pep Sala, Club  
d'Hoquei Castellar, noies del projecte TRIA,  
Centre Excursionista de Castellar, Àrea de  
Guissona, Federació d'esports per  
minusvàlids, Federació Catalana de Tennis,  
Disnova, Vins Torres, Tecnol, Carne  
Ruscalleda, José M<sup>a</sup> Arzak, vins i caves  
Gramona, Discmedi, Llet Nostra, Diari Sport,  
Majorica, natura Bissé, Caixa Penedès, La  
Caixa, Pastisseria Muntada, Viatges i més,  
lleure solidari, MareHa, AIMA, Esplai  
Sargantana, Casal Catalunya, K-2, Coral  
Sant Esteve, Padrins Solidaris, M. Carne  
Girbau, Pastisseria Sant Jordi, Matalasseria  
Roca.

### Via Solidària prepara diferents col·lectes destinades a la població més necessitada

L'equip de Via Solidària-Càritas ha previst diferents col·lectes destinades a la població més necessitada, que es portaran a terme a Castellar durant l'època nadalenca.

Així, amb el lema *Compartim el Nadal*, els dies 13 i 14 de desembre s'ha previst que durant les eucaristies celebrades a la Parròquia Sant Esteve es pugui col·laborar amb l'entitat fent-hi arribar productes nadalencs, com ara torrons o neules. El material es podrà lliurar al local de Via Solidària-Càritas de 17 a 19 hores, o bé al despatx parroquial els dilluns i els dimecres en el mateix horari. A finals del mes de desembre, l'entitat repartirà el material recollit entre la població més necessitada.

D'altra banda, també al local de Via Solidària-Càritas, de 17 a 19 hores, es podran lliurar joguines noves o, si més no, que es trobin en bon estat, amb la mateixa finalitat. El despatx parroquial també recollirà aquest material, els dilluns i dimecres de 17 a 19 hores.

A banda de les campanyes de Reis i *Compartim el Nadal*, Via Solidària-Càritas ha previst també la col·locació de guardioles a diferents establiments de la vila. Les guardioles tenen per objectiu recollir donatius que es destinaran a vals d'aliments, material de farmàcia o sabó, que es lliuraran als més necessitats.

### Postals solidàries del projecte *Som un bloc* del col·legi El Casal

El projecte *Som un bloc*, una iniciativa del col·legi El Casal, posa a disposició de la població castellanca un paquet de 20 postals de Nadal elaborades per artistes de la vila. Antoni Costa, Esteve Prat, Pepa Beotas, Mar Hernández, Joan Mundet, Blanca Gibert, Marta Llobet, Marco Mariño, Alfons Freire, Josep Ors i Pere Roca i els mateixos alumnes de l'escola han dissenyat les postals, de 16x16 cm, que les persones interessades a obtenir-les podran trobar adreçant-se a l'escola, al carrer Font del Raig, número 37. Els beneficis obtinguts per la venda dels paquets de postals, que tenen un preu de 10 euros, es destinaran als projectes de *Som un bloc*.



### Padrins Solidaris et porta a casa el Reis Mags d'Orient

Una vegada més, Padrins Solidaris farà arribar enguany els Reis Mags d'Orient a les llars d'aquelles persones que ho sol·licitin. Així, si voleu que Melcior, Gaspar i Baltasar us portin personalment els regals a casa només cal trucar al telèfon 670 43 97 69 i fer una aportació econòmica a l'entitat, de manera que aquesta la pugui destinar a fer possible les seves activitats. Trucant al mateix telèfon es podrà col·laborar també apadrinant un dels obsequis que l'entitat portarà a les llars de gent gran de la vila.



### La Comunitat Bahá'í organitza una xerrada col·loqui a Ca l'Alberola

Arcadi Oliveres, catedràtic de Ciències Econòmiques i President de Justícia i Pau, Ma Dolors Carol, professora d'Educació Secundària i l'escriptor i editor Arash Arjomandi, llicenciat en Filosofia i Doctor en Humanitats i membre de la Comunitat Bahá'í, seran els ponents de la xerrada col·loqui que l'entitat ha organitzat el dilluns 15 de desembre. L'acte, que porta per títol *Canvi personal, justícia global, espiritualitat i ètica per un altre món més possible*, tindrà lloc a Ca l'Alberola a partir de les 19 hores.



[www.exteriorscastellar.com](http://www.exteriorscastellar.com)



L'equip d'Exteriors Castellar us desitgem bon any 2009



**EXTERIORS**  
CASTELLAR  
GESPA SINTÈTICA

# ESPECIAL NADAL

LLEURE

## CAP D'ANY

Castellar acomiadarà el 2008 amb dues festes a l'Espai Tolrà



Un ball al Recinte Firal de l'Espai Tolrà i una festa adreçada als més joves a la Sala Blava del mateix espai conformen la doble proposta amb què Castellar acomiadarà el 2008 per donar la benvinguda al 2009.

La festa programada a la Sala Blava començarà a la 1 de la matinada i té com a plat fort l'orquestra La Reina de la Nit. Enguany, l'entrada, que té un cost de 18 euros, dona dret a una bossa cotilló, una copa de cava i un mos per picar. Totes aquelles persones que vulguin passar el cap d'any a Castellar només caldrà que comprin l'entrada el mateix dia de la revetlla, a partir de la 1.

No hi haurà venda anticipada d'entrades, ni tampoc venda de taules, tot i que els assistents podran ocupar les taules a mesura que arribin a l'Espai Tolrà, sense necessitat de reserva prèvia.



El Recinte Firal de l'Espai Tolrà acollirà enguany una Disco Light organitzada per Rocateam amb la col·laboració de la Regidoria de Joventut. La cita, que també començarà a la 1 de la matinada i s'allargarà fins a les 4, s'adreça específicament a nois i noies de 12 a 17 anys. Per assistir a la Disco Light, on no se servirà alcohol, es podrà comprar entrades anticipadament per 7 euros (carrer Portugal, 2 B - Telèfon 937 143 427) o bé per 10 euros la mareixa nit de la revetlla. Les entrades inclouen dues consumicions, cotilló i cava.

### Cap d'any

Dijous, 1 de gener de 2009 · 01 hores  
Espai Tolrà

# URBAM PERRUQUERS

Feliç Nadal i bon any nou

C/ Santa Perpetua, 3 T.93 747 21 98

[www.urban-perruquers.com](http://www.urban-perruquers.com) [jose@urban-perruquers.com](mailto:jose@urban-perruquers.com)

### PACK FOTODEPILACIÓ IPL

Aixelles	50 Euros
Engonals	60 Euros
Mitges cames	50 Euros

Total ~~260~~ Euros

FINS AL 31/12/08  
només **200 EUROS**

## ESTETICA10

Centre de salut i bellesa

c/Lleida, 2 | 93 714 86 02 | [kalimaestetica@hotmail.com](mailto:kalimaestetica@hotmail.com)



### Dejazzvu: versions de soul, blues o swing en clau de jazz



El quartet Dejazzvu oferirà el dissabte, 19 de desembre, a les 22 hores, una actuació al Calissó Art. La formació, creada l'any 2006, interpretarà versions jazzístiques de temes de Ray Charles, Michael Brecker, Pat Metheny, Joshua Redman o James Brown. Gèneres com el soul, el funk, el blues, el swing o el latin adoptaran un caire de jazz de la mà del castellanenc Ricard Parera, saxo tenor i soprano. Parera, que ha actuat diverses vegades en els cicles de jazz que es duen a terme al mateix Calissó, estarà acompanyat d'Andrés Gil al piano, Toni Sánchez al baix elèctric i Albert Chaparro a la bateria.

#### Jazz

Dissabte, 19 de desembre de 2008 · 22 hores  
Bar Calissó Art · Entrada gratuïta



### El Mercat Municipal també celebra el Nadal amb activitats pels infants i el sorteig d'una panera

El Mercat municipal acollirà enguany, amb motiu de les festes nadalenques, diferents activitats impulsades per l'Ajuntament de Castellar amb la col·laboració dels establiments comercials del Mercat.

Dimarts dia 23 de desembre, a partir de les 18 hores, els nens i nenes del municipi podran adreçar-se a les instal·lacions del Mercat municipal per fer cagar el tió. L'activitat, que tindrà regal segur, es podrà portar a terme fins a les 21 hores. D'altra banda, el divendres dia 2 de gener,

d'11 a 14 hores i de 18 a 21 hores, un patge reial serà al Mercat a disposició de tots els infants que vulguin lliurar-li la seva carta adreçada als Reis Mags d'Orient.

Cal assenyalar també que el Mercat sortejarà enguany una panera de Nadal entre els compradors i compradores que emplenin unes butlletes que els seran facilitades pels diferents establiments comercials. La panera tindrà un valor aproximat d'entre 300 i 400 euros.

#### Estanc Papereria

# MARTIN

Tot l'equip us desitja bones festes

93 714 59 72  
Avenida Sant Esteve, 29  
(cantonada Dr. Rovira)

# WATTS ART MÚSICA

Venem, lloguem i afinem **PIANOS**

Sant Pere d'Ullastre, 9 | 93 714 55 71

# BITXOS

VETERINÀRIA - PERRUQUERIA

US DESITJA FELIÇ  
ANY 2009

#### + Medicina interna

Cirurgia | Laboratori clínic | Radiologia | Ecografia | Electrocardiologia

#### + Visites especialitzades

Etologia | Oftalmologia | Exòtics

#### + Perruqueria + Venda de pinsos i accessoris

c/ Fàbregues, 6  
Tel. 93 714 59 59  
Urgències: 635 41 80 28

Horari de dilluns a divendres  
De 10 a 14 i de 16 a 20 h.  
Dissabtes de 10 a 14 h.

# ESPECIAL NADAL

**COMERC I CONSUM**

## JOGUINES

### Idees importants a l'hora d'escollir joguines

A l'hora de comprar joguines per als nostres fills i filles, hi ha alguns criteris bàsics que hem de tenir en compte i que ens ajudaran a fer una elecció més encertada: Molts jocs porten a la caràtula l'edat per a la qual són adequats. Ens hi hem de fixar i fer-ne cas.

#### Les millors joguines no són ni les més perfectes ni les més cares. Les millors són les que deixen jugar al nen/a.

Al nen no li serveix de res una joguina plena de botons per prémer, en la que ell no pot fer res.

És millor una nina per vestir i despullar, que una de vestits fixos.

Un cotxe per muntar i desmuntar abans que un súper-model que només es pot mirar.

Com a criteri general, hem de pensar que per al nen és millor una joguina que li permet ser creador que no una que el fa ser només espectador.

#### En l'elecció de les joguines hi ha d'haver varietat

És a dir, que no podem comprar sempre el mateix: puzzles o construccions...

Cada tipus de joguina està pensada per desenvolupar una qualitat diferent en el nen. Per exemple: els escacs són jocs de càlcul i estratègia.

Firetes, nines i eines de fuster desenvolupen el joc simbòlic tan important per a formar una personalitat ben estructurada. Pilotes i cordes són importants per a la psicomotricitat...

A l'hora de comprar joguines s'han d'escollir aquelles que millor responen als diferents potencials que el nen/a ha de desenvolupar.

#### Fer atenció als materials dels quals estan fetes i a la forma que tenen

Això és sobretot important per a les joguines dels més petits. Vigilar que les pintures no siguin tòxiques i que no tinguin peces massa petites que puguin ser perilloses.

Que les peces de plàstic no siguin ni massa rígides ni massa toves.

#### Ja hi ha massa violència a la nostra societat

No omplim els nostres fills d'objectes bèl·lics, pistoles, metralleres, canons...

Davant la insistència continuada cal cedir per evitar que es converteixi en obsessió.

Hem de cuidar i dirigir la seva necessària agressivitat cap a la creació, l'enginy i la no-violència.

#### Evitar models de la societat masclista

No hem de classificar les joguines per sexes.

No hem d'impedir que un nen jugui amb nines o cuinetes, ni que una nena jugui a futbol.

#### Recordem que tant la mancança com la superabundància de joguines perjudica

Tenir moltes joguines inutilitzades pot dificultar que els nens i nenes aprenguin a valorar les coses. Les joguines no poden substituir sempre el nostre joc amb els infants.

Per al desenvolupament intern del nen, és important jugar intencionalment i durant força temps amb una mateixa joguina. És una experiència no substituïble, és necessària en la creació de sentiments, en la formació de la concentració i l'atenció.

Hem de guardar les joguines que sobren i anar-les intercanviant amb les que juga normalment.

#### Les millors joguines són les de fabricació casolana

Sobretot si són idea del nen i fetes per ell o gairebé.

#### Recordem que no serem millors pares només perquè regalem més joguines als nens

Encara que intervenir excessivament en els jocs dels nens és dolent (fer-lo jugar tal com ens sembla que "s'ha de fer"), als nens el que sí que els agrada, és la presència interessada i atenta dels pares durant tot l'any, més que una invasió de joguines el dia de Reis.

#### Compendi de coses que es poden tenir en compte en comprar una joguina

**Edat** del nen o nena a qui va destinada. Si no s'hi adequa li causa avorriment i confusió.

**Preu.** Avaluar si l'ús que se'n farà compensa els diners que val, o si es poden esmerçar millor. Pensar si amb elements ben senzills podem fer a casa una joguina equivalent, i amb la satisfacció que això ens pot produir a nosaltres i als petits.

**Durabilitat.** Les joguines que duren poc contribueixen al malbaratament de recursos i resulten més cares. Les més durables es poden reutilitzar, per exemple per germans més petits o a través dels circuits de joguines de segona mà. També es pot tenir en compte si una joguina serà fàcilment reparable en cas que s'espatlli.

**Informació.** Mirar si s'hi adjunta tota la informació que voldríem, i si s'hi indica un telèfon d'atenció al consumidor. En cas que considerem que la informació que se'ns proporciona és insuficient, podem demanar-la als fabricants o fer saber als botiguers que la trobem a faltar. Si no hi és potser és perquè ningú no la demana...

**Embalatge.** Si és innecessari contribueix al malbaratament de recursos i encareix la joguina sense motiu. Cal assegurar-se que a dintre hi ha el que sembla des de fora.

**Producció.** On s'ha fet, qui l'ha fet, com l'ha fet.

**Publicitat.** Els adults tenim més defenses que els petits davant dels enganys publicitaris.

**Continguts bèl·lics i/o sexistes.** No omplim els nens i nenes d'objectes bèl·lics. Tampoc s'haurien de classificar les joguines per sexes.

Campanya d'assessorament per la compra i l'ús de joguines  
Ludoteca Les Tres Moreres 2008



Per més informació: <http://www.joguinasegura.com/web/cat/>

COMERC I CONSUM

ESPECIAL NADAL

ACC

## L'ACC sorteja un val de 4.000 euros per gastar en un sol dia

L'Associació de Comerciants de Castellar (ACC) portarà a terme per 7è any consecutiu la seva tradicional campanya comercial de Nadal. Per quarta vegada, l'ACC premiarà la fidelitat dels seus compradors amb el sorteig d'un val de 4.000 euros per gastar en un sol dia entre els diferents establiments de l'ACC.

La campanya de Nadal consisteix en el fet que els usuaris de les botigues de l'ACC dipositin les seves butlletes degudament segellades a les urnes col·locades als diferents establiments. Perquè les butlletes siguin vàlides, hauran de dur un segell a cadascuna de les seves vuit caselles. Com cada any, els establiments aniran segellant les butlletes cada vegada que

s'hagi fet una compra o es rebi un servei.

A principis de desembre, els consumidors i consumidores rebran als seus domicilis la guia d'establiments associats a l'ACC, així com també la butlleta que hauran d'anar segellant. Enguany els consumidors i consumidores que vagin a comprar amb bosses reutilitzables o bé cabassos rebran dos segells dels establiments a les seves butlletes i tindran, per tant, més opcions per guanyar el concurs de Nadal.

La persona que resulti afortunada haurà de gastar el dia 5 de gener els 4.000 euros del premi en els 135 punts de venda que tenen els 130 establiments que formen part de l'ACC.

Sorteig de 4.000€ per gastar-t'ho en el que vulguis el dilluns 5 de gener 2009  
Demana la teua butlleta per participar en el sorteig, als establiments de l'Associació de Comerciants de Castellar.  
Data final per segellar i rebre les butlletes: 27/12/08.  
Portar bossa o cabàs = doble de segells

ACC  
estima CASTELLAR  
Castell de Castellar  
Generalitat de Catalunya

## Fisioteràpia

Mireia Vidal

Al Nadal  
sigues  
original

Regala  
un val per  
un massatge

per només  
**35€**



Feliç 2009

Informa't dels abonaments amb descomptes | C. Anselm Clavé, 66 | 93 714 69 21

## CM62 Informàtica

C/Major, 62 | T. 93 714 66 66  
cm62@cm62.com

## Reparació de portàtils

servei tècnic | xarxes | backups | recuperació de dades

Des de CM62 volem desitjar-vos bon Nadal

# MAREL·LA

Roba, complements i regals

diumenge 21 obrim!

Que tingueu unes festes  
inoblidables i un bon any '09

c/ Hospital, 24, Local 1 | t/f: 93 714 64 93  
mploul@telefonica.net

# ESPECIAL NADAL

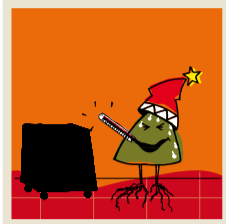
PUBLICITAT

AL VOLTANT DE L'ARBRE... DE NADAL

## RECORDEU

Tots volem ser a casa  
I nosaltres els arbres també  
Casa nostra són els boscos  
Perquè les ciutats ens fan malbé.

La tradició continuarà  
Si l'arbre el compres artificial  
També podrà ser de material reciclat  
I la natura contenta estarà.



Ni estufes ni calefactores  
jo sempre, lluny de les fonts de calor.

Si decidiu comprar un arbre de Nadal  
millor que sigui d'aquí  
que no pas d'allà  
perquè de tan lluny  
possiblement es morirà.

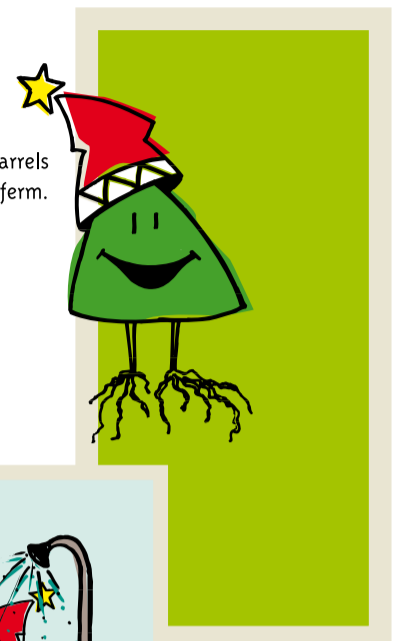


Millor al pati  
que a l'interior  
fora fa més fred  
però joestic més content.



(d'aquí: pi, càdec, cirerer d'arboç)

Si em compres amb arrels  
creixeré sa i ferm.



Poques llumetes  
que no m'assequin les branquetes.



Si després de festes  
no em voleu al vostre costat  
si us plau, porteu-me a algun lloc  
on m'estimin de veritat.



Amb periodicitat m'heu de regar  
si no la terra s'assecarà.



Si truqueu em vindran a recollir  
i les molèsties per la porta hauran de sortir.  
(901 12 02 14, de dll a dv de 9 a 15 h)



estima  
CASTELLAR

AL VOLTANT DE... ELS REGALS DE NADAL

- Procura comprar  
joguines, llibres i  
embalatges fabricats  
amb materials reciclats.

- Les eines de  
jardineria es poden  
posar dins d'un  
test o d'una galleda  
de jardiner.

- En les teves compres,  
exigeix el mínim  
embalatge necessari. Hi  
ha regals que no  
necessiten paper.

- Guarda els papers de  
regal, les bosses, les  
cintes, els llaços...  
que més t'hagin agradat  
i torna'ls a utilitzar.

- Si pensaves regalar un  
gran electrodomèstic,  
reclama l'etiqueta  
informativa que els  
classifica de millor "A" a  
pitjor "G".  
Aquesta classificació fa  
referència al consum  
d'energia, aigua de  
l'aparell i als materials  
utilitzats en la seva  
fabricació, etc..  
Al llarg de la seva vida  
l'energia consumida pels  
grans aparells domèstics  
costa el doble que el seu  
preu de compra.

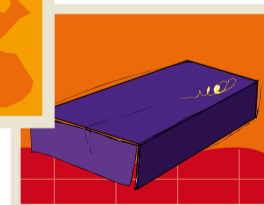
- Els regals d'estrís de  
cuina, es poden fer  
dins d'un  
guant o d'un drap de  
cuina, i plats, gots o  
jocs de cafè dins  
d'unes boniques  
tovalles



- Els regals petits es poden posar  
dins d'objectes amb utilitat:  
les juguines poden anar en  
una motxilla o en una coixinera.



- No cal embolicar  
alguns regals de  
gran volum:  
una bicicleta  
quedarà  
molt vistosa  
si es guarneix amb  
un gran  
llaç al voltant.



- La roba es pot  
posar en una  
caixa maca  
guarnida amb un  
llaç.  
La caixa es pot  
aprofitar després  
per  
guardar  
objectes.

- Després dels grans  
àpats nadalencs, fem  
baixar el dinar tot portant  
els residus  
al contenidor que toca:

- No barrejis el paper amb  
la  
resta de residus.  
Plega les caixes i porta-  
les amb el paper, als  
contenidors de color blau.

- Els envasos lleugers  
(plàstics, brics, llaunes...),  
porta'ls al contenidor groc.

- Els envasos de vidre,  
porta'ls al contenidor  
verd.

- Guarda les ampelles de  
cava per col·laborar amb  
el Moviment  
de Colònies i Esplai. Les  
passaran a recollir passat  
festes.



estima  
CASTELLAR

PUBLICITAT

ESPECIAL NADAL



menú diari  
amb 8 primers plats  
i 8 segons plats  
per escollir

especialitzat en  
esmorzars  
de forquilla  
vermuts

salons  
per a grups

BONES  
FESTES



Passeig, 80 · 08211 Castellar del Vallès · T. 93 747 25 22 · ximato@ximato.com · www.ximato.com

gràcies a tots es que heu  
confiat en nosaltres!

bones festes i feliç

digues:com

digues:com  
publicitat i disseny gràfic

93 714 26 91 · info@diguescom.net

## ESPECIAL NADAL

## AGENDA DE NADAL

## DESEMBRE

- 13 DISSABTE**  
**Fira de Santa Llúcia | 10 a 20 h**  
 Lloc: plaça Calissó  
 Organització: Ajuntament
- Concert de Santa Llúcia | 12 h**  
 A càrrec de la Coral Sant Esteve  
 Lloc: plaça Calissó  
 Organització: Coral Sant Esteve
- Pintada del Pessebre amb la col·laboració dels infants | matí**  
 Lloc: plaça Calissó  
 Organització: Moviment de Colònies i Esplai
- Contes de Nadal | 17 h**  
 Amb Gabi Ruiz  
 Lloc: plaça Calissó  
 Organització: La Xarxa
- 14 DIUMENGE**  
**Castellar del Vallès amb la Marató de TV3 | tot el dia**  
 Lloc: diferents espais  
 Organització: diverses entitats
- Fira de Santa Llúcia | 10 a 20 h**  
 Lloc: plaça Calissó  
 Organització: Ajuntament
- 3a Mostra de Caganers | matí**  
 Lloc: plaça Calissó  
 Organització: Moviment de Colònies i Esplai
- Pintada del Pessebre amb la col·laboració dels infants | matí**  
 Lloc: plaça Calissó  
 Organització: Moviment de Colònies i Esplai
- Concert de Pep Sala | 21 h**  
 Lloc: Sala Blava de l'Espai Tolrà  
 Organització: Club Tennis Castellar
- 15 DILLUNS**  
**Xerrada-col·loqui | 19 h**  
*Canvi personal, justícia global, espiritualitat i ètica per un altre món més possible*  
 Lloc: Ca l'Alberola  
 Organització: Comunitat Bahá'í
- 19 DIVENDRES**  
**Concert de jazz | 22 h**  
 A càrrec del grup Dejazvu  
 Lloc: bar Calissó Art  
 Organització: Ajuntament
- 20 DISSABTE**  
**L'Hora del Conte Infantil | 11 h**  
 Contes de Nadal, a càrrec de Carme Serra  
 Lloc: biblioteca Antoni Tort  
 Organització: Biblioteca Antoni Tort
- Teatre El Poema de Nadal | 17.30 h**  
 A càrrec del grup de teatre del Casal i la Coral Sant Josep  
 Al Casal Catalunya  
 Organització: Casal Catalunya i Coral Sant Josep
- Sessió de Quinto | 22 h**  
 Lloc: Local de la Penya Solera  
 Organització: Penya Solera
- 21 DIUMENGE**  
**Caga Tió | d'11 a 13.30 h**  
 Lloc: Sala de Butxaca de l'Ateneu  
 Organització: La Xarxa
- Concert de Nadal | 13 h**  
 A càrrec de les corals Sant Esteve i Xiribec  
 Lloc: Església de Sant Esteve  
 Organització: Coral Sant Esteve i Coral Xiribec
- 22 Sessió de Quinto | 19 h**  
 Lloc: Local de la Penya Solera  
 Organització: Penya Solera
- 22 DILLUNS**  
**Quinto | de 20 a 22 h**  
 Lloc: Espai Jove  
 Organització: Ajuntament
- 23 DIMARTS**  
**Vine al mercat a fer cagar el Tió | de 18 a 21 h**  
 Lloc: Mercat municipal  
 Organització: Mercat Municipal
- Quinto | de 20 a 22 h**  
 Lloc: Espai Jove  
 Organització: Ajuntament
- 25 DIJOURS**  
**Sessió de Quinto | 19 h**  
 Lloc: Local de la Penya Solera  
 Organització: Penya Solera
- 26 DIVENDRES**  
**Sessió de Quinto | 19 h**  
 Lloc: Local de la Penya Solera  
 Organització: Penya Solera
- Xiribec i Xiripiga.**  
**Els pastors cantaires de Betlem | 20 h**  
 Protagonitzats per joves  
 Lloc: Teatre-auditori de Colònies i Esplai  
 Organització: Moviment de Colònies i Esplai
- 27 DISSABTE**  
**Cinema | 18 h**  
*Wall.E, batalló de neteja*  
 Lloc: Sala Blava de l'Espai Tolrà  
 Organització: Ajuntament
- Sessió de Quinto | 20 h**  
 Lloc: Local de la Penya Solera  
 Organització: Penya Solera
- 28 DIUMENGE**  
**Festa de la Llufa | de 9 a 14 h**  
 Amb un grup d'animació  
 Lloc: Plaça Major  
 Organització: Esplai Sargantana
- Diada de l'Ambaixador | a partir de les 11 h**  
 Lloc: plaça Calissó i Espai Tolrà  
 Organització: Grup Il·lusió
- Xiribec i Xiripiga.**  
**Els pastors cantaires de Betlem | 18.30 h**  
 Protagonitzats per 50 infants  
 Lloc: Teatre-auditori de Colònies i Esplai  
 Organització: Moviment de Colònies i Esplai
- Sessió de Quinto | 19 h**  
 Lloc: Local de la Penya Solera  
 Organització: Penya Solera
- 29 DILLUNS**  
**Cinema | 18 h**  
*Camp rock*  
 Lloc: Sala Blava de l'Espai Tolrà  
 Organització: Ajuntament
- Quinto | de 20 a 22 h**  
 Lloc: Espai Jove  
 Organització: Ajuntament
- 30 DIMARTS**  
**Cinema | 18 h**  
*Kung-fu panda*  
 Lloc: Sala Blava de l'Espai Tolrà  
 Organització: Ajuntament
- 31 DIMECRES**  
**Xiribec i Xiripiga.**  
**Els pastors cantaires de Betlem | 20 h**  
 Protagonitzats per joves  
 Lloc: Teatre-auditori de Colònies i Esplai  
 Organització: Moviment de Colònies i Esplai
- Quinto | de 20 a 22 h**  
 Lloc: Espai Jove  
 Organització: Ajuntament
- 01 GENER 2009**  
**DIJOURS**  
**Revetlla de Cap d'Any | 01 h**  
 Amb l'orquestra La Reina de la nit  
 Lloc: Sala Blava de l'Espai Tolrà
- Disco Light | 01 h**  
 Adreçada a joves de 12 a 17 anys  
 Lloc: Recinte Firal de l'Espai Tolrà  
 Organització: Rocateam
- Sessió de Quinto | 19 h**  
 Lloc: Local de la Penya Solera  
 Organització: Penya Solera
- 02 DIVENDRES**  
**El patge reial al Mercat | d'11 a 14 h i de 18 a 21 h**  
 Lloc: Mercat municipal  
 Organització: Mercat Municipal
- Cinema | 18 h**  
*High School Musical 3*  
 Lloc: Sala Blava de l'Espai Tolrà  
 Organització: Ajuntament
- 03 DISSABTE**  
**Sessió de Quinto | 22 h**  
 Lloc: Local de la Penya Solera  
 Organització: Penya Solera
- 04 DIUMENGE**  
**Concert de Nadal | 18 h**  
 A càrrec de Musicorum d'Esplugues del Llobregat  
 Lloc: Església de Sant Esteve  
 Organització: Espaiart
- Teatre infantil | 18 h**  
*"Francescstein, el Frankenstein de Sant Feliu"*  
 A càrrec del Grup Infantil de Teatre del Racó  
 Lloc: Local Social de l'AAVV del Racó (C/ Carena, 6)  
 Organització: AAVV del Racó
- Xiribec i Xiripiga.**  
**Els pastors cantaires de Betlem | 18.30 h**  
 Protagonitzats per 50 infants  
 Lloc: Teatre-auditori de Colònies i Esplai  
 Organització: Moviment de Colònies i Esplai
- Sessió de Quinto | 19 h**  
 Lloc: Local de la Penya Solera  
 Organització: Penya Solera
- 05 DILLUNS**  
**Cavalcada de Reis | 17.30 h**  
 Sortida: Espai Tolrà  
 Organització: Grup Il·lusió
- 06 DIMARTS**  
**Sessió de Quinto (cloenda) | 19 h**  
 Lloc: Local de la Penya Solera  
 Organització: Penya Solera

## HORARIS DE NADAL 2008-2009

## ESPECIAL NADAL

**SERVEI D'ATENCIÓ CIUTADANA**

Tancat els dies festius.  
Fins al 17 de desembre, de dilluns a dijous de 8.30 a 19 h, i divendres de 8.30 a 18 h.  
Del 18 al 24 i els dies 29, 30, 31 de desembre i 2 i 5 de gener obert de 8.30 a 15 h.

**SERVEI TELEFÒNIC DE L'AJUNTAMENT (RECEPCIÓ):**

No hi haurà servei telefònic els dies festius ni els dissabtes 27 de desembre i 3 de gener.  
Fins al 19 de desembre, l'horari serà de 8 a 20 h, mentre que els dissabtes 13 i 20 de desembre el servei funcionarà de 9 a 13 h.  
Els dies 22 al 24 de desembre, 29, 30 i 31 de desembre i 2 i 5 de gener, l'horari serà de 8 a 15 h.

**MERCAT MUNICIPAL**

El Mercat romandrà obert fins a les 20 h els dies 24 i 31 de desembre.  
Els dies 6, 14 i 21 de desembre són festius autoritzats a obrir.  
El dia 6 tant el Mercat com Mercadona obriran fins al migdia.

**BIBLIOTECA MUNICIPAL**

Tancada festius i el dissabte 27 de desembre, 24 i 31 de desembre, i 5 gener, tancada a la tarda (l'horari del matí serà de 10 a 13.30 h).  
La resta de dies, l'horari serà l'habitual.  
No hi haurà servei de sala d'estudi del 19 de desembre al 10 de gener.

**CASAL CATALUNYA  
CASAL D'AVIS DE LA PLAÇA MAJOR**

25 de desembre tancats.  
26 de desembre i 6 de gener, de 10 a 13 h i de 16 a 19 h.  
1 de gener, tancat matí i oberts tarda, de 16 a 19 h.  
La resta de dies, de 10 h a 13 h i de 15 h a 19 h.

**DEIXALLERIA MUNICIPAL**

Tancarà els dies 25 i 26 de desembre, 1 i 6 de gener.  
La resta de dies, l'horari d'atenció al públic serà de dimarts a divendres, de 10 a 14 h i de 16 a 18.30 h, i els diumenges, de 10.30 a 13 h.

**ARXIU MUNICIPAL**

L'Arxiu Municipal romandrà tancat del 25 de desembre al 6 de gener.  
Estarà obert fins al 24 de desembre de 9 a 13 hores.

**ESPAI JOVE**

Situat al c/ Portugal, 2B, obrirà cada dia en el seu horari habitual, de 17 a 22 h, excepte els dies 25, 26 i 27 de desembre de 2008 i l'1 de gener de 2009, que romandrà tancat.

**CEMENTIRI MUNICIPAL**

25 i 26 de desembre i 1 i 6 de gener obert de 9 a 14 hores.  
Resta de dies, dilluns a dissabte, de 9 a 18 h i diumenges i festius, de 9 a 14 h.

CASÉ

IBÈRICS | CARNISSERIA XARCUTERIA | CUINATS | DELICATESSEN  
CAVES I VINS | ELABORAT | SERVEI DE CATERING | SERVEI A DOMICILI

Us agraïm la vostra confiança i l'acollida que heu donat a la nostra botiga del mercat al llarg d'aquest 2008

El dia 23 de desembre **sortejem 3 pernils**

**GRAN RESERVA de TEROL**

El sorteig es farà a la botiga del carrer Doctor Pujol

Elaborem cistelles i lots de Nadal

Si fas la teva comanda de Nadal abans del dia 15 de desembre tindràs un 5% de dte.

A més tenim una gran varietat de **pernils i espatlles RESERVA:**

**"Joselito" "Juan Manuel" "Gómez"**

**L'equip Casé us desitja felix any nou i bones festes!**

MERCAT MUNICIPAL | PARADA N° 2 I 3 | TEL. 93 714 60 15 | C/ DR. PUJOL, 58 | TEL. 93 714 36 05  
COMANDESBOTIGA@CASE-ALIMENTACIO.ES | COMANDESMERCAT@CASE-ALIMENTACIO.ES

ESPECIAL NADAL

PUBLICITAT

# clínica dental ParkCastellar

Dr. Alfredo González Sancho | Col·legiat: 3237



Clínica Dental **Park Castellar**  
us desitja bons **somriures** per al 2009

En aquest  
Actual podràs  
trobar la teva  
Carta dels Reis

Demana els teus regals,  
diposita-la a la nostra bústia  
i entra en el **sorteig d'una...**

El proper dia 22 de desembre de 2008 a les  
17:30h. **Visitarà la nostra Clínica**

**El Patge Reial,**

directament arribat de l'Orient.

**No pots faltar!**