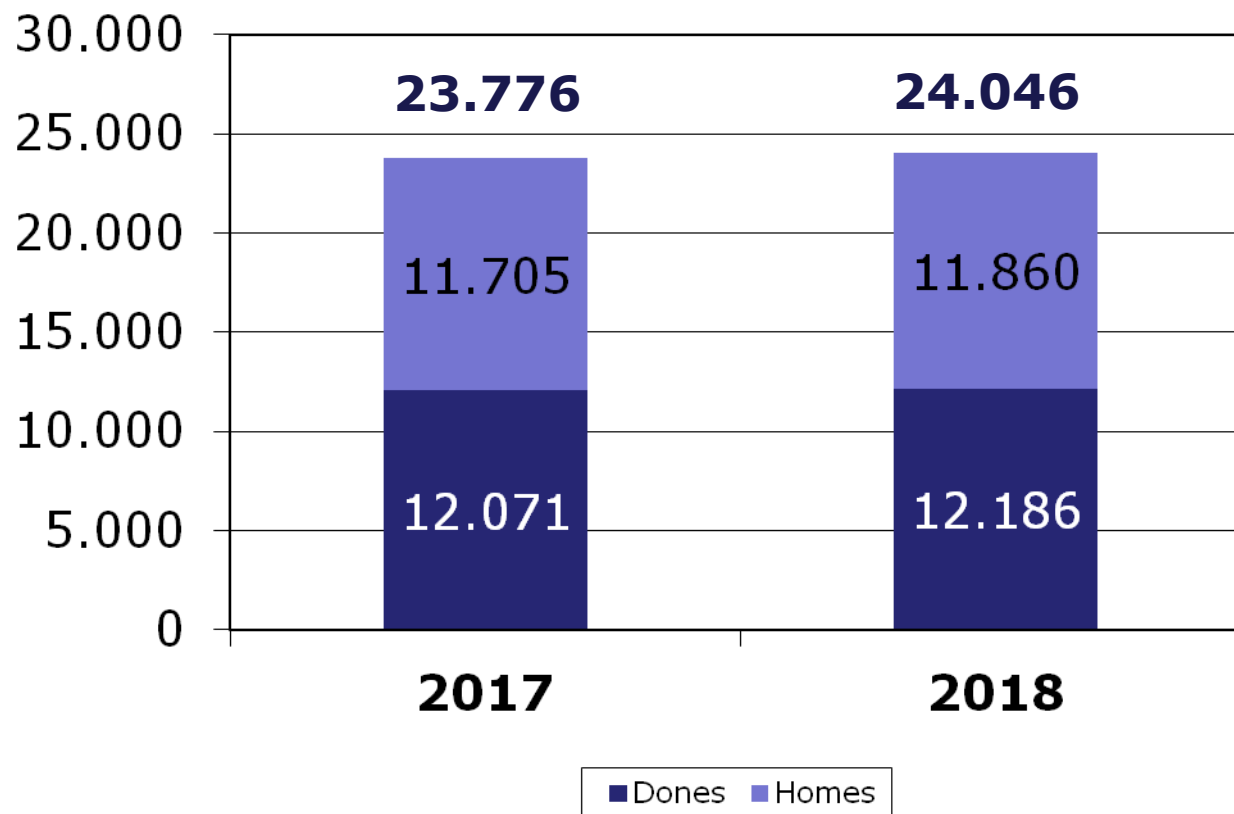


A 1 de gener de 2018, Castellar té 24.046 habitants

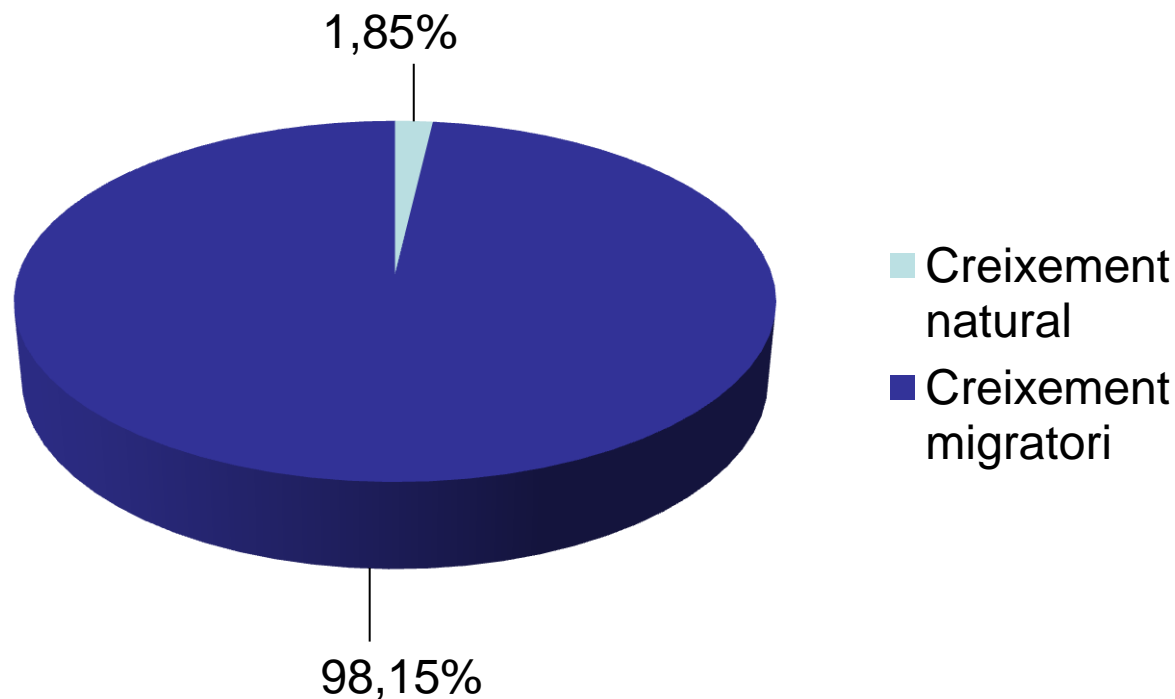


Variació 2017-2018:
+270 habitants (+1,14%)

Relació creixement natural – creixement migratori

	Altes	Baixes	Saldo
Creixement natural (1)	165	160	+5
Creixement migratori (2)	1.109	844	+265
TOTAL	1.274	1.004	+270

- (1) Altes per naixements i baixes per defuncions
- (2) Altes i baixes per canvi de municipi, omissions i altes i baixes per inscripcions indegudes, variacions per error de sexe.



El creixement natural és pràcticament inexistent.

El creixement migratori és positiu per tercer any consecutiu.



		VARIACIÓ	%
2000	17.444	581	3,45
2001	18.136	692	3,97
2002	18.644	508	2,80
2003	18.934	290	1,55
2004	19.475	541	2,85
2005	20.437	962	4,94
2006	21.202	765	3,74
2007	22.004	802	3,78
2008	22.626	622	2,83
2009	23.002	376	1,66
2010	23.129	127	0,55
2011	23.238	109	0,47
2012	23.363	125	0,54
2013	23.454	91	0,39
2014	23.440	-14	-0,06
2015	23.442	2	0,01
2016	23.633	191	0,81
2017	23.776	143	0,61
2018	24.046	270	1,14

Castellar ha crescut 1.044 habitants en el període 2009-2018.

En canvi, durant el període 2000-2009 va créixer en 5.558 habitants.

Població a 1 de gener



ANY	HABITANTS	VARIACIÓ	%
1900	3.511	-	-
1910	3.454	-57	-1,62
1920	3.585	131	3,79
1930	3.913	328	9,15
1940	3.780	-133	-3,40
1950	3.929	149	3,94
1960	4.858	929	23,64
1970	7.683	2.825	58,15
1980	11.018	3.335	43,40
1990	13.153	2.135	19,38
2000	17.444	4.291	32,62
2010	23.129	5.685	32,59
2018	24.046	917	3,96

CREIXEMENT 1900-1950
+418 habitants

MITJANA DE CREIXEMENT
8,36 habitants/any

CREIXEMENT 1950-1980
+7.089 habitants

MITJANA DE CREIXEMENT
236 habitants/any

CREIXEMENT 1980-2010
+12.111 habitants

MITJANA DE CREIXEMENT
403 habitants/any

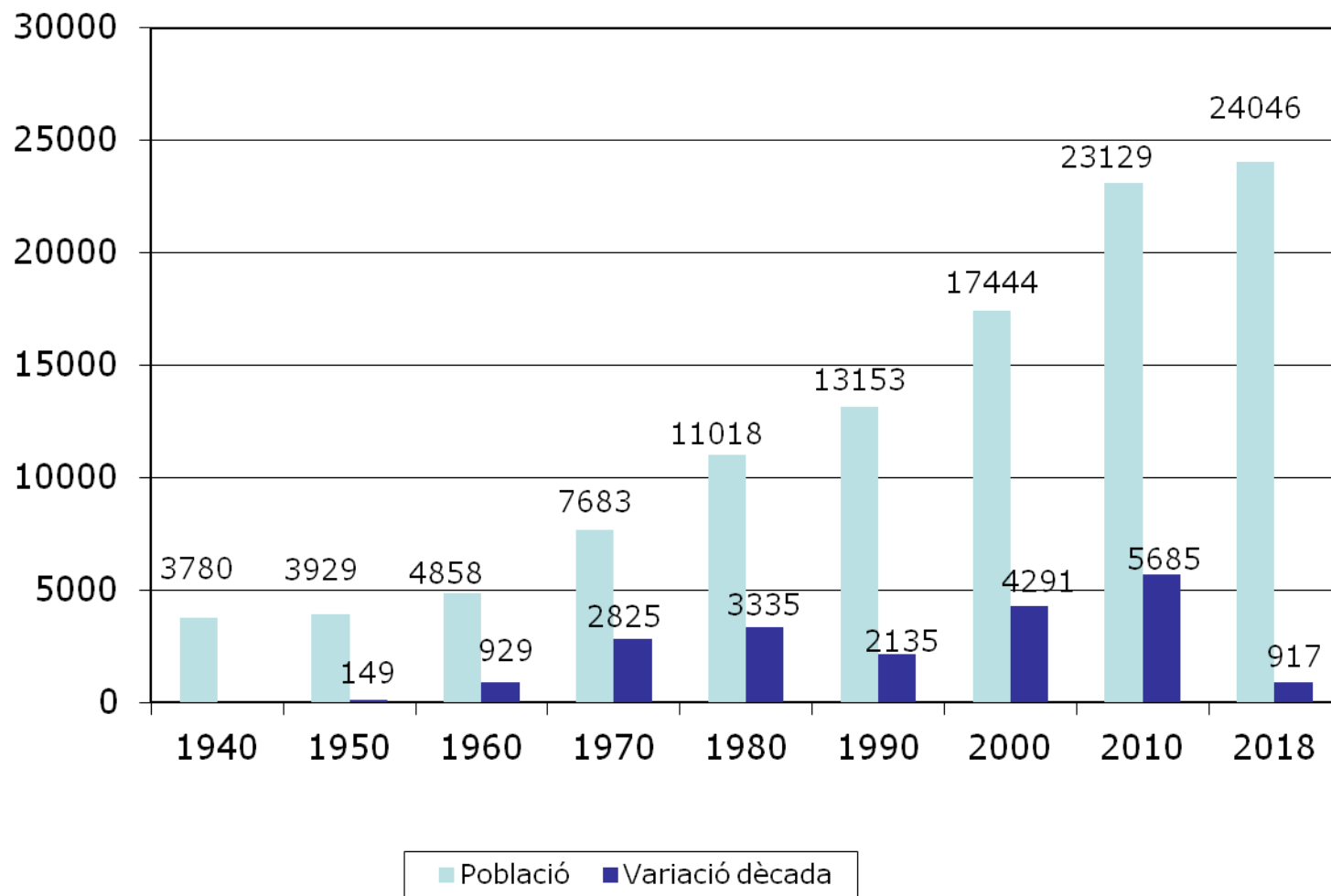
CREIXEMENT 2010-2018
+917 habitants

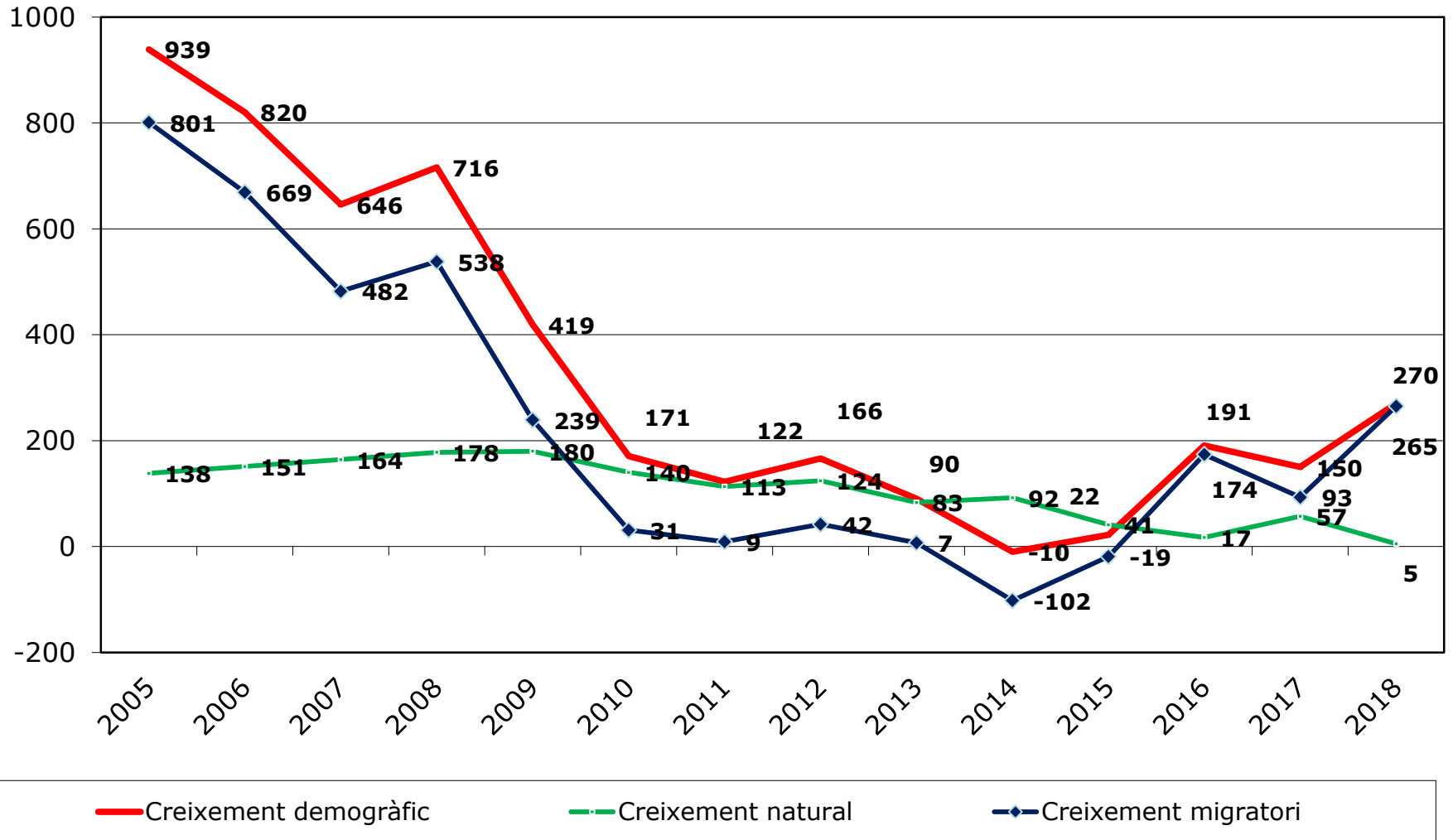
MITJANA DE CREIXEMENT
115 habitants/any

Població a 1 de gener

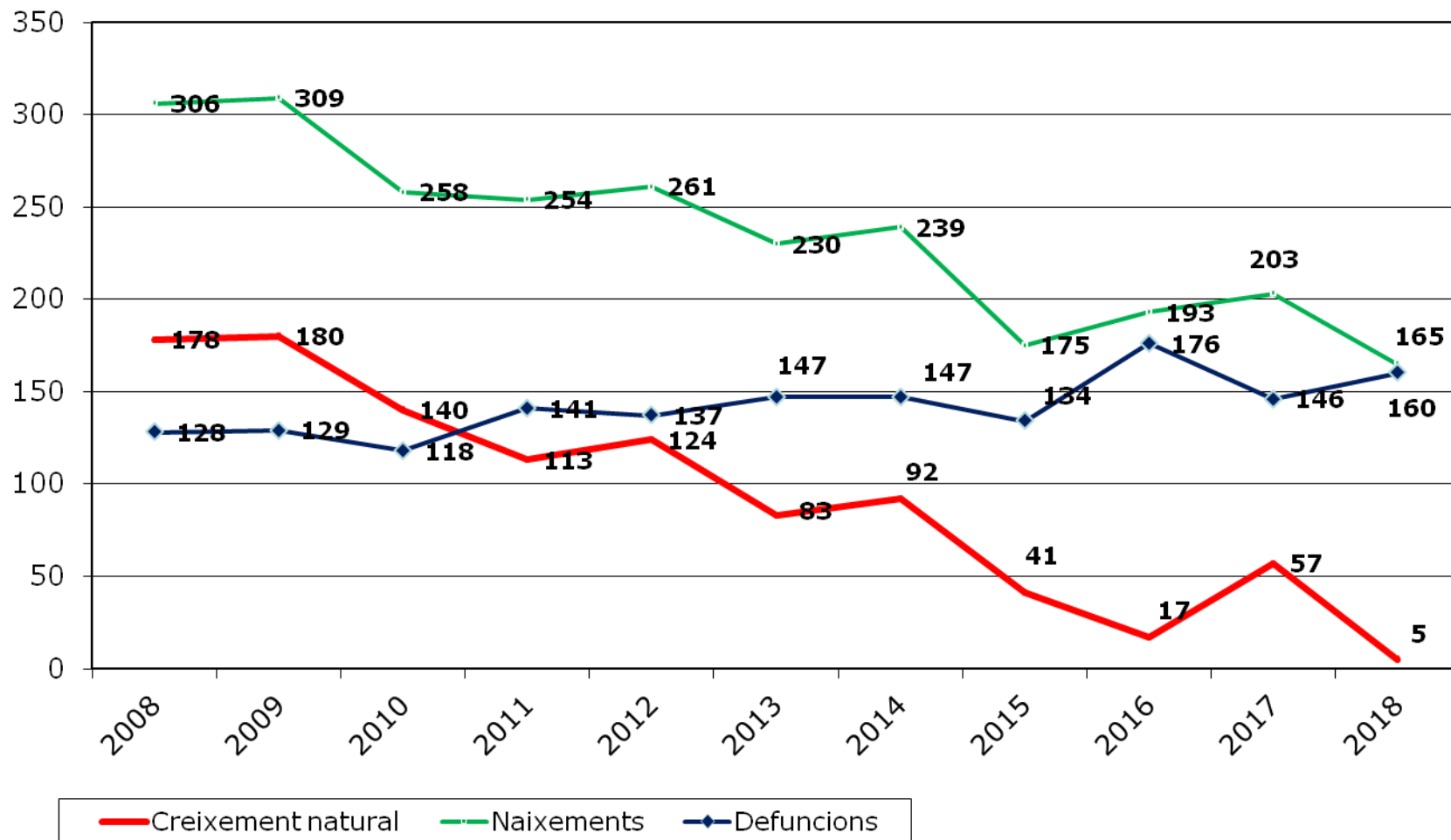


Evolució i creixement de la població per dècades 1940-2018





Evolució creixement natural dels darrers 10 anys





NENS	NOM	QUANTITAT
1r	Marc Pau	4
2n	Àlex Arnau Liam Nil	3

Marc i Pau van ser el noms més posats l'any 2017 entre els nounats.

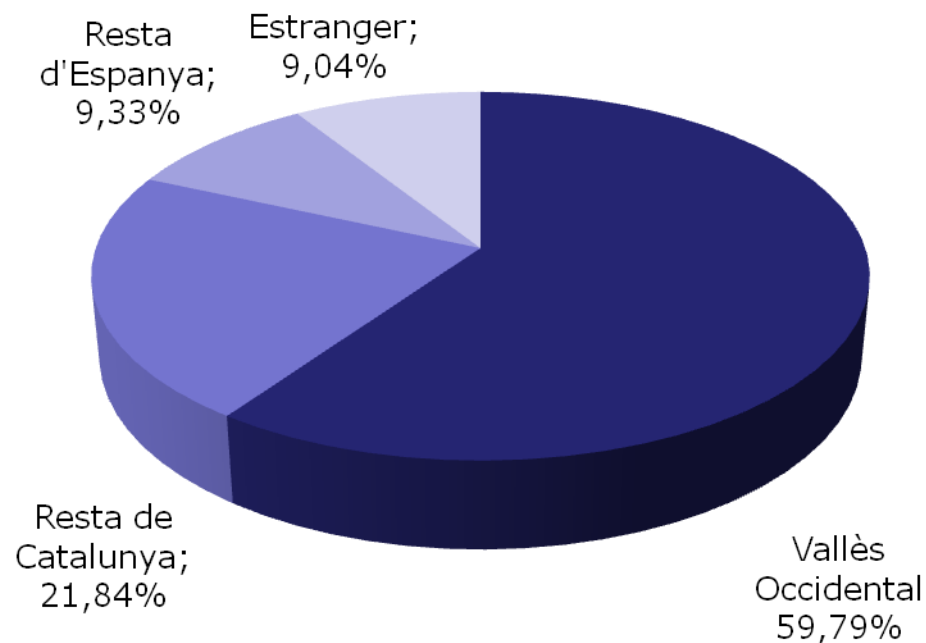
Pel que fa a les nenes, els noms més posats van ser Abril i Júlia.

NENES	NOM	QUANTITAT
1r	Abril	5
2n	Júlia	4
3r	Arlet Noa Valeria	3

En total es van posar 66 noms de nen diferents i 56 noms de nena diferents a un total de 165 nounats.

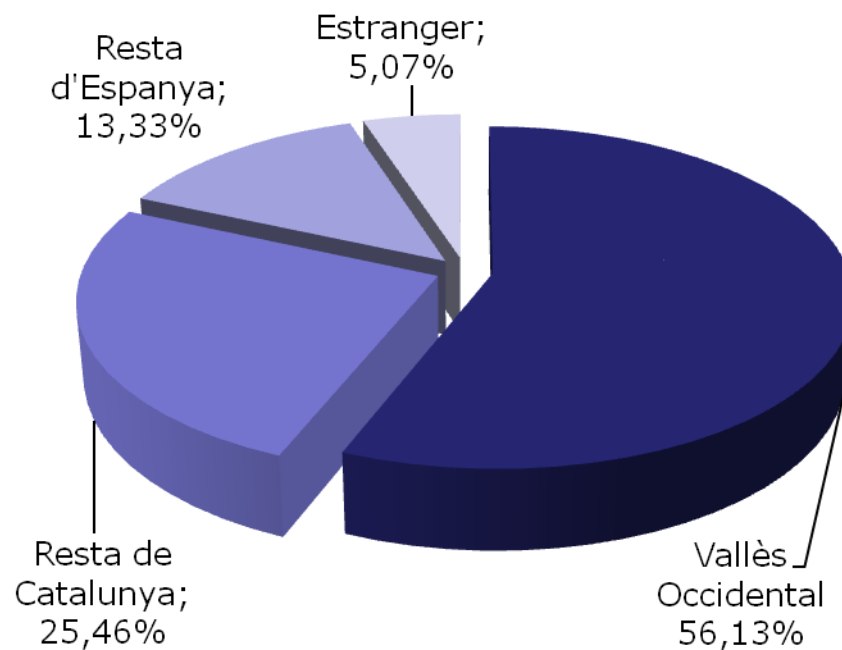
Procedència de les altes per canvi de residència (1.007)

ZONA o MUNICIPI	%
SABADELL	38,93
BARCELONA	8,44
TERRASSA	5,76
SENTMENAT	2,78
SANT QUIRZE DEL VALLÈS	2,28
BARBERÀ DEL VALLÈS	2,09
SANT CUGAT DEL VALLÈS	1,59
RESTA VALLÈS OCCIDENTAL	6,36
RESTA CATALUNYA	13,40
RESTA D'ESPANYA	9,33
ESTRANGER	9,04
TOTAL	100,00



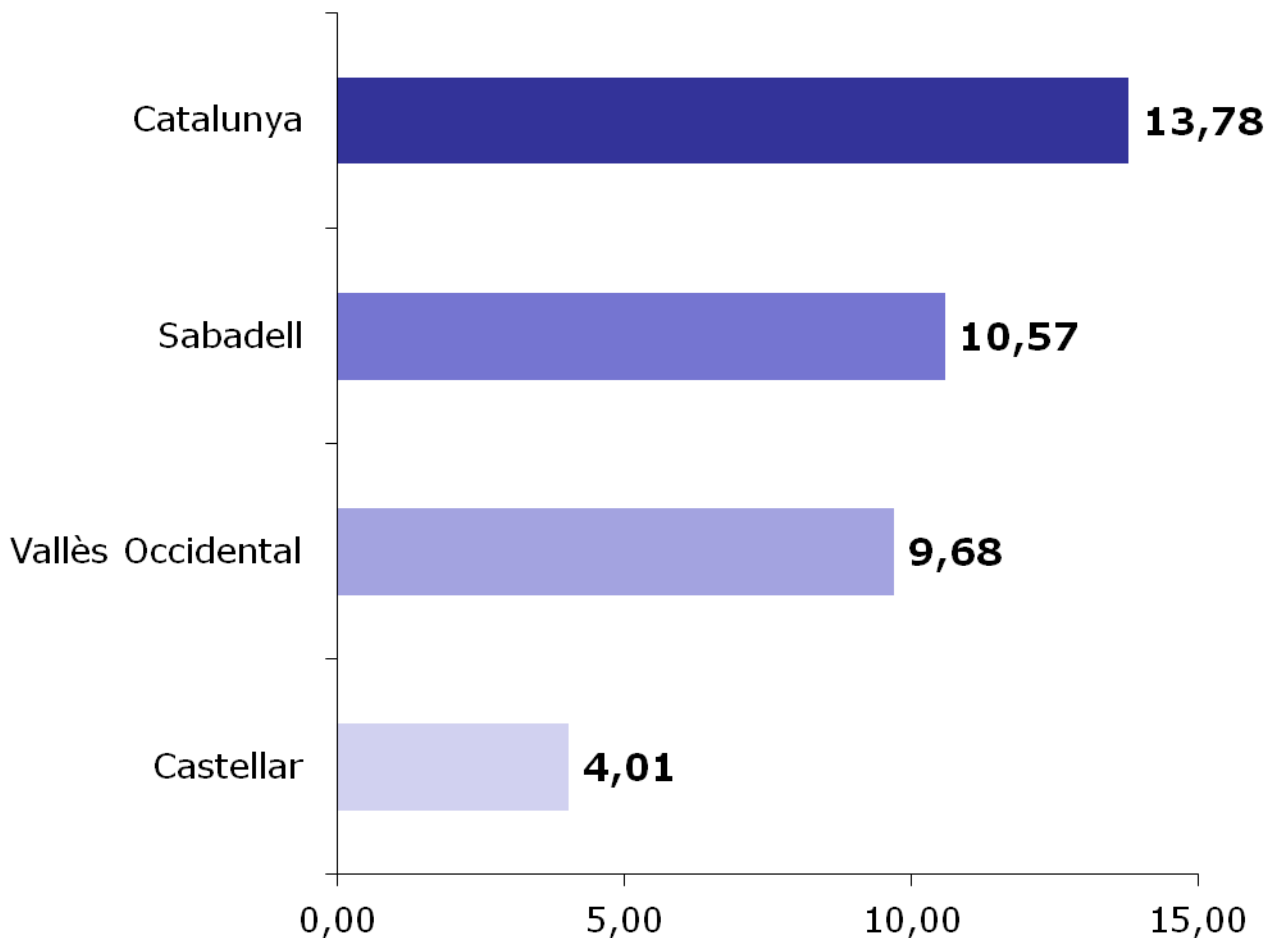
Destinació de les baixes per canvi de residència (750)

ZONA o MUNICIPI	%
SABADELL	32,93
BARCELONA CIUTAT	6,53
TERRASSA	4,93
SENTMENAT	2,93
SANT LLORENÇ SAVALL	2,67
BARBERÀ DEL VALLÈS	1,73
MATADEPERA	1,47
RUBÍ	1,47
RESTA DEL VALLÈS	8,00
RESTA CATALUNYA	18,93
RESTA D'ESPANYA	13,33
ESTRANGER	5,07
TOTAL	100,00





Comparativa Índex d'Immigració Estrangera

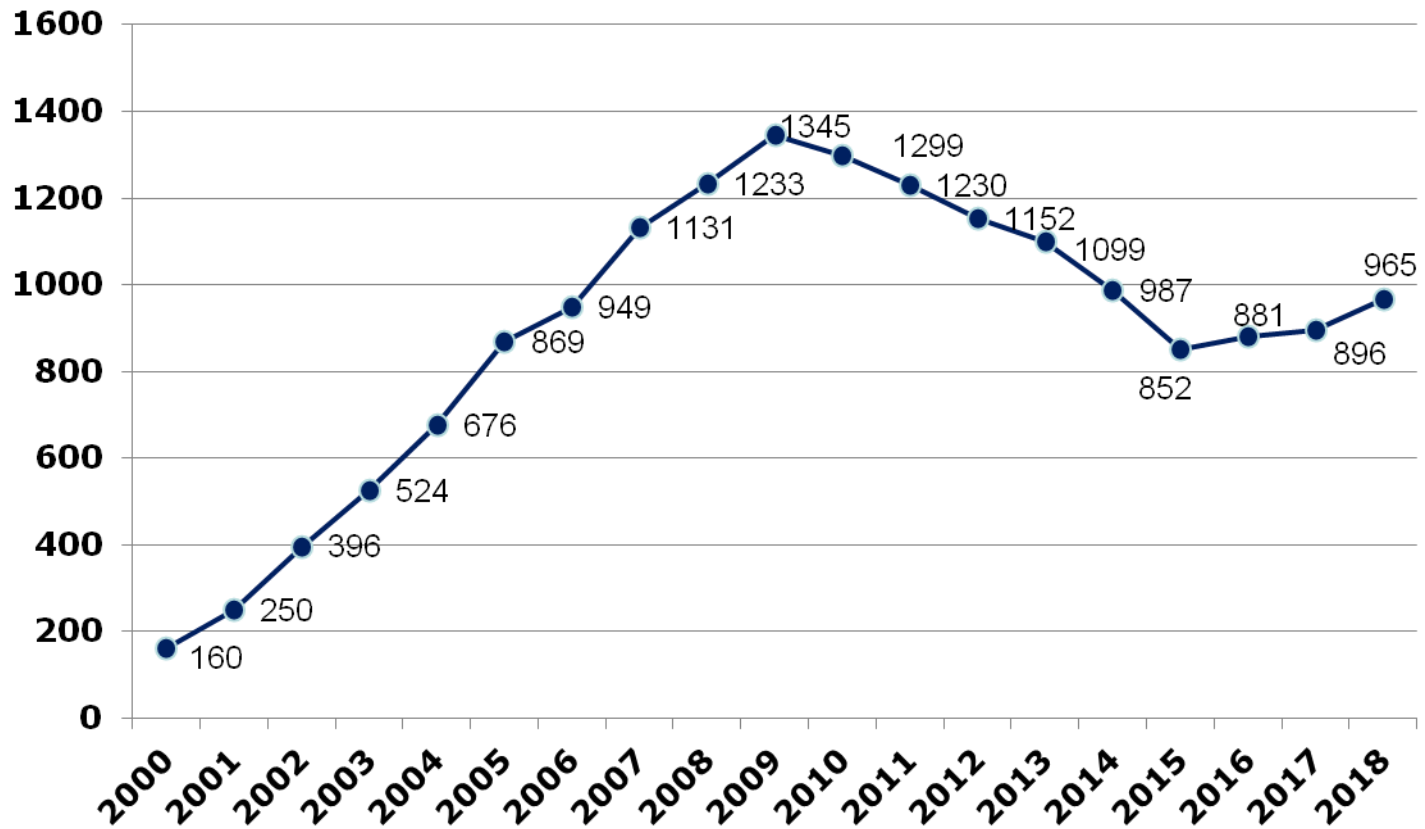


Comparativa realitzada a través de l'IDESCAT a partir de l'explotació estadística dels padrons.

Les dades de Catalunya, Sabadell i el Vallès i Occidental són referents a l'any 2017 mentre que les de Castellar són les referents a l'any 2018.

L'índex d'immigració estrangera s'ha incrementat en els darrers tres anys i arriba al 4,01%. Aquest percentatge es troba molt lluny de l'índex comarcal i català.

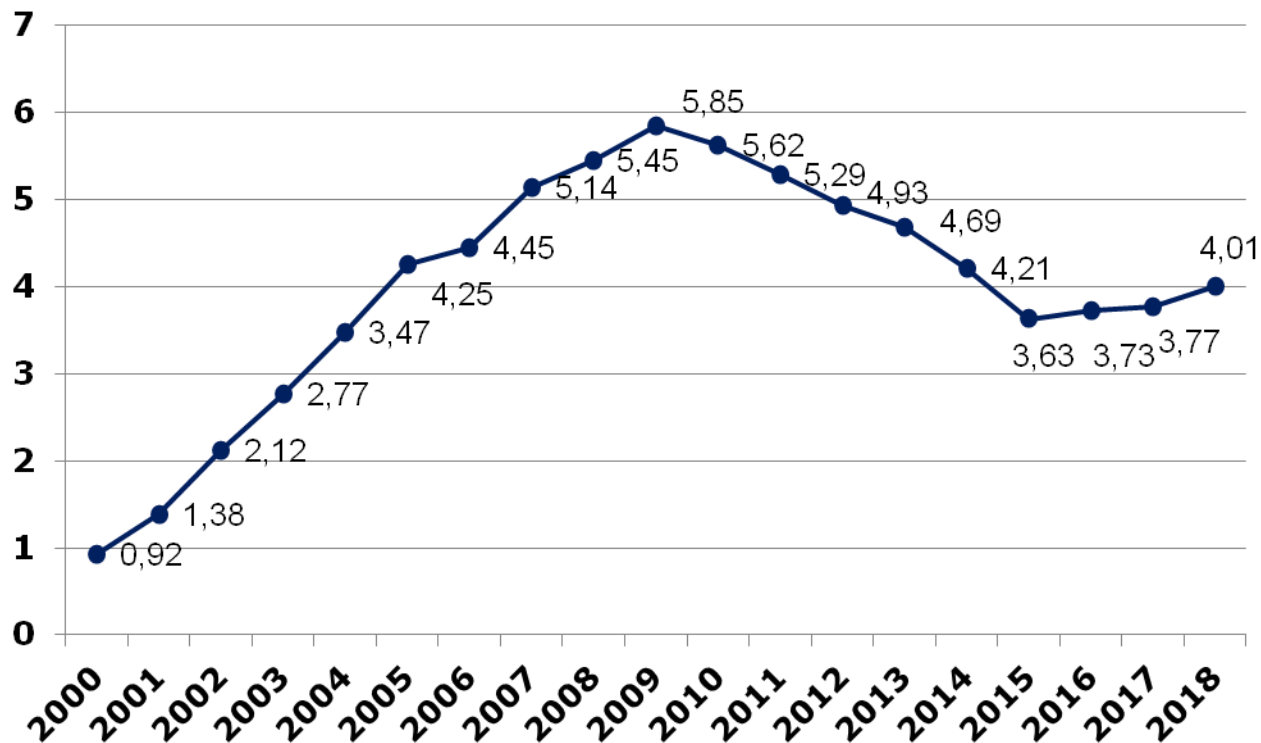
Població estrangera



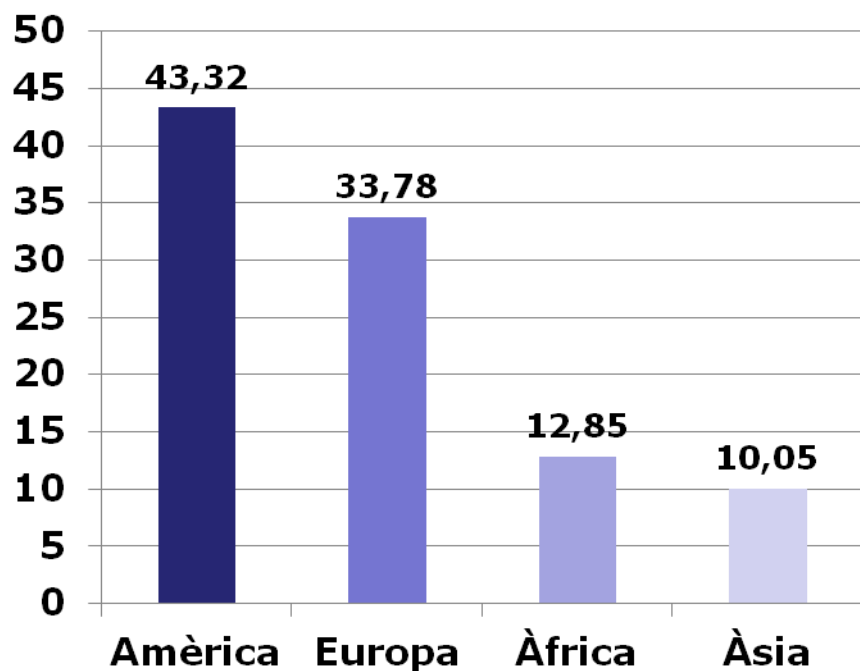
Castellar incrementa la població de nacionalitat estrangera per tercer any consecutiu.



Índex d'immigració estrangera



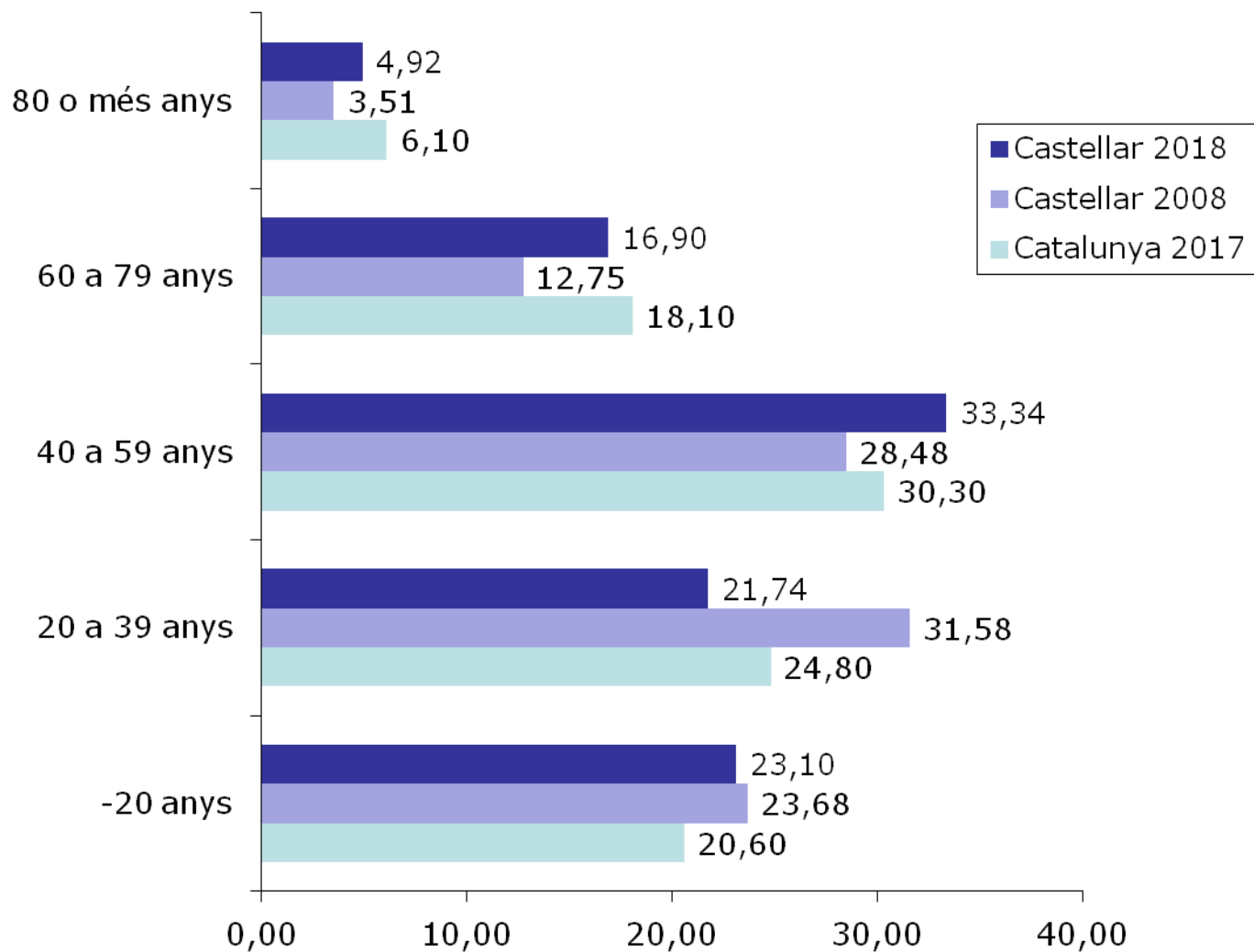
Origen de la població de nacionalitat estrangera per països i continents



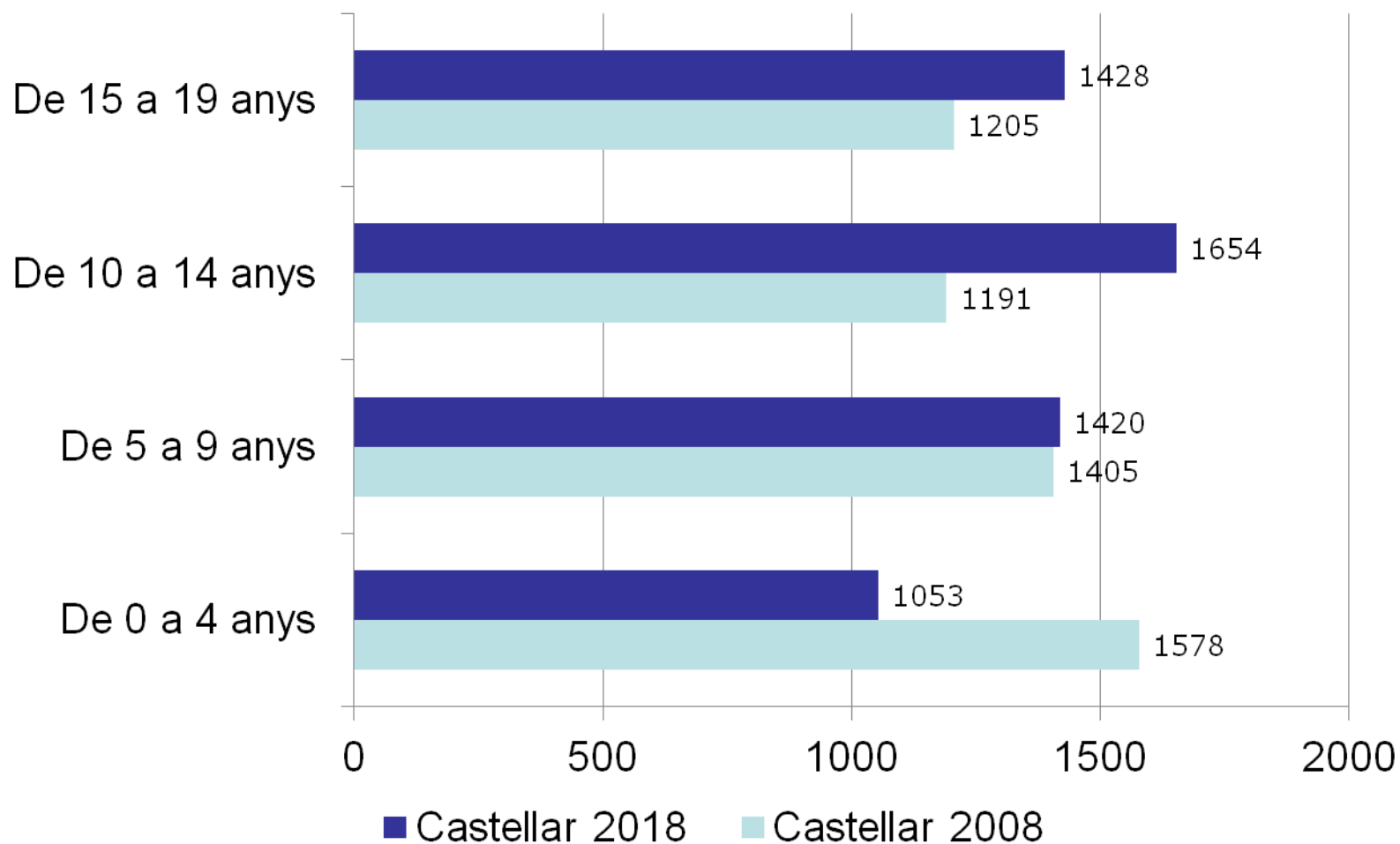
PAÍS	PER NACIONALITAT	%
MARROC	102	10,57
ROMANIA	93	9,64
BOLÍVIA	77	7,98
COLÒMBIA	73	7,56
ITÀLIA	72	7,46
XINA	58	6,01
EQUADOR	51	5,28
ARGENTINA	42	4,35
PERÚ	30	3,11
PAKISTAN	27	2,80
RESTA DE PAÏSOS (59)	340	35,23
TOTAL	965	100,00



Comparativa Castellar 2017 – Castellar 2008 – Catalunya 2013 (Idescat)



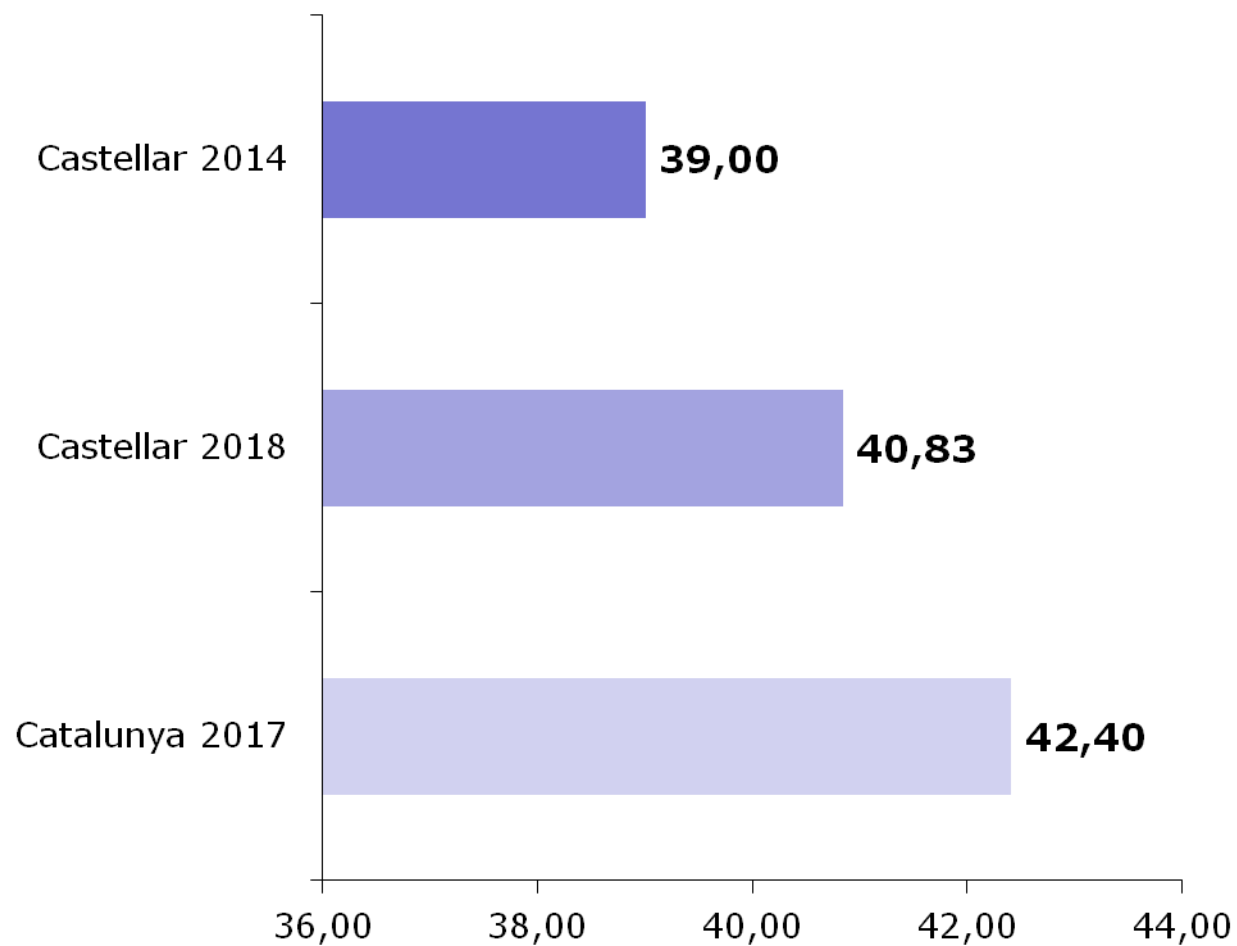
Comparativa franges edat 0-19 anys a Castellar 2008 i 2018





Mitjana d'edat de la població

Dades Catalunya: IDESCAT / Dades Castellar: Padró

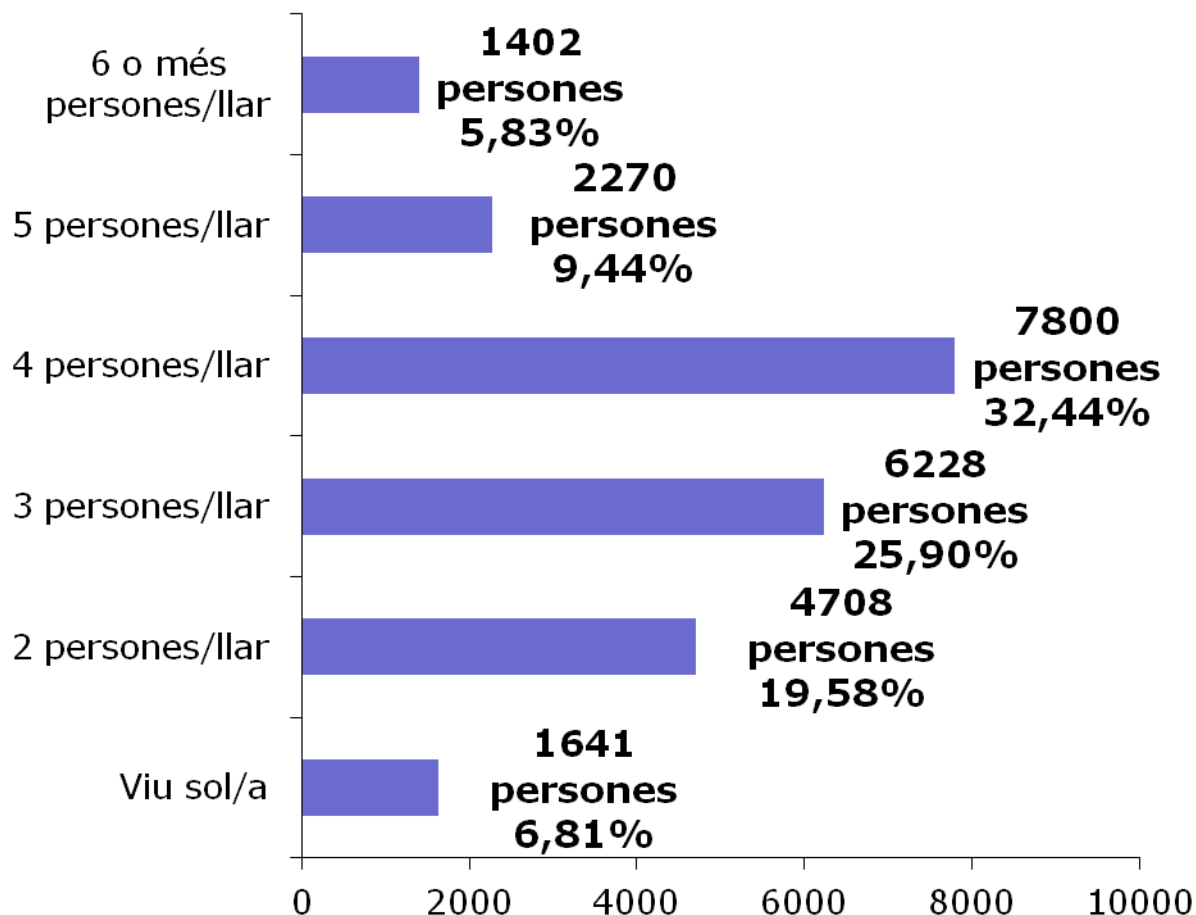




Els 24.046 habitants de Castellar del Vallès viuen distribuïts en un total de 8.669 habitatges (el que equival a una mitjana de 2,77 persones per llar).

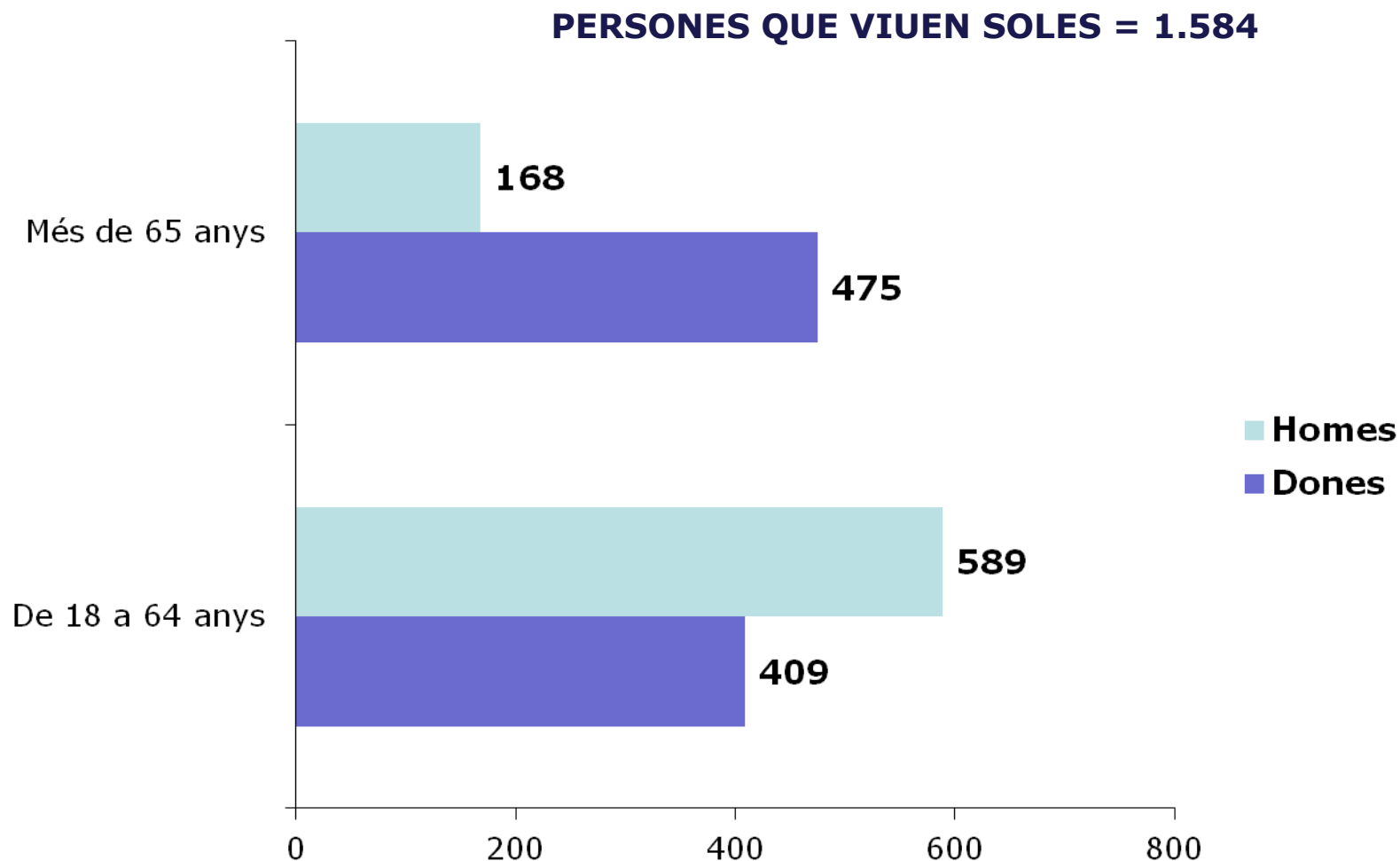
Prop d'un 7% de la població viu sola.

Més de la meitat de la població viu en llars on conviuen 3 o 4 persones





De les 1.641 persones que viuen soles, 643 són majors de 65 anys (475 dones i 168 homes)





De les 3.797 persones majors de 65 anys, un 17% viu sola, un 57% conviu amb una altra persona major de 65 anys i un 26% conviu en família.

