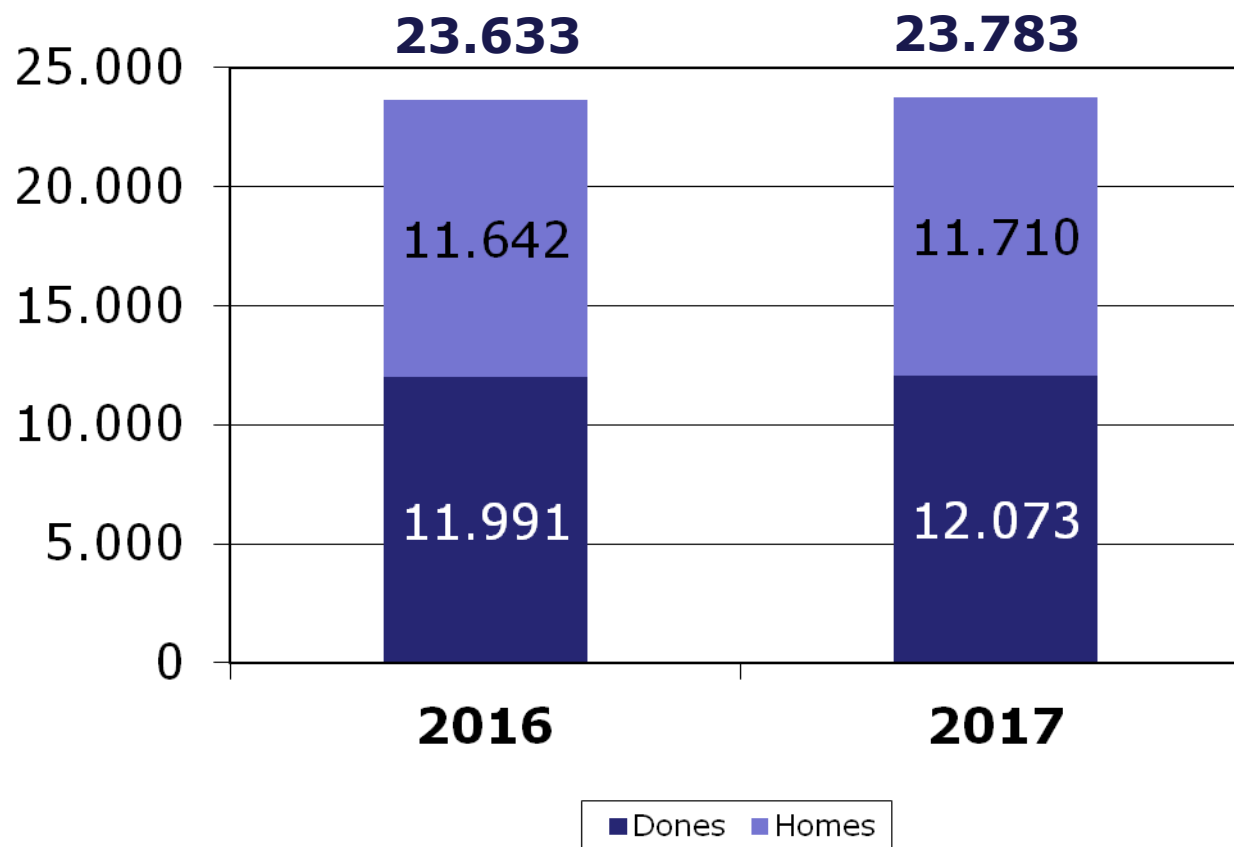


A 1 de gener de 2017, Castellar té 23.783 habitants

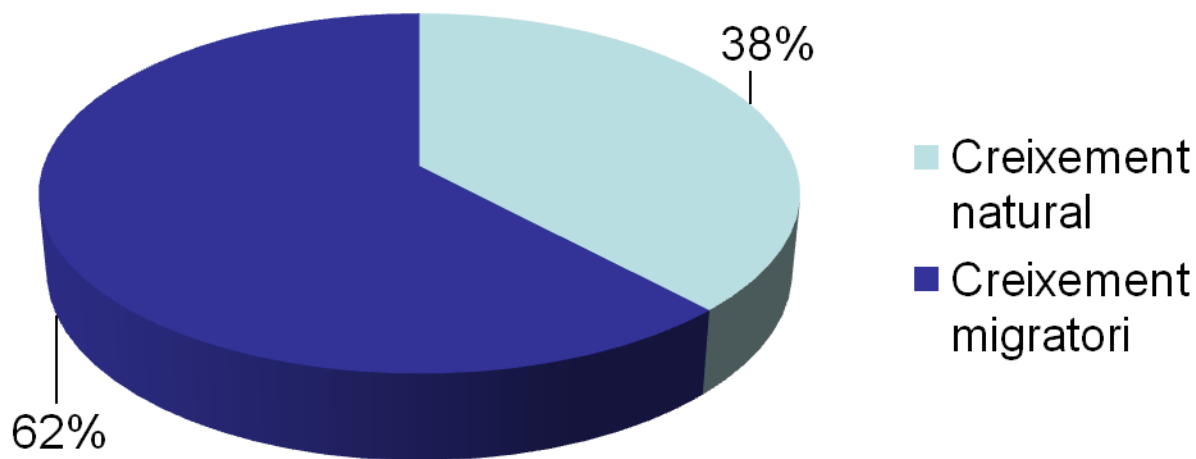


Variació 2016-2017:
+150 habitants (+0,63%)

Relació creixement natural – creixement migratori

	Altes	Baixes	Saldo
Creixement natural (1)	203	146	+57
Creixement migratori (2)	1.026	933	+93
TOTAL	1.229	1.079	+150

- (1) Altes per naixements i baixes per defuncions
- (2) Altes i baixes per canvi de municipi, omissions i altes i baixes per inscripcions indegudes, variacions per error de sexe.



El creixement natural augmenta lleugerament respecte l'any anterior.

El creixement migratori torna a ser positiu per segon any consecutiu.



		VARIACIÓ	%
2000	17.444	581	3,45
2001	18.136	692	3,97
2002	18.644	508	2,80
2003	18.934	290	1,55
2004	19.475	541	2,85
2005	20.437	962	4,94
2006	21.202	765	3,74
2007	22.004	802	3,78
2008	22.626	622	2,83
2009	23.002	376	1,66
2010	23.129	127	0,55
2011	23.238	109	0,47
2012	23.363	125	0,54
2013	23.454	91	0,39
2014	23.440	-14	-0,06
2015	23.442	2	0,01
2016	23.633	191	0,81
2017	23.783	150	0,63

Castellar ha experimentat en els darrers set anys els creixements interanuals més baixos del segle XXI.

Població a 1 de gener



ANY	HABITANTS	VARIACIÓ	%
1900	3.511	-	-
1910	3.454	-57	-1,62
1920	3.585	131	3,79
1930	3.913	328	9,15
1940	3.780	-133	-3,40
1950	3.929	149	3,94
1960	4.858	929	23,64
1970	7.683	2.825	58,15
1980	11.018	3.335	43,40
1990	13.153	2.135	19,38
2000	17.444	4.291	32,62
2010	23.129	5.685	32,59
2017	23.783	654	2,83

CREIXEMENT 1900-1950
+418 habitants

MITJANA DE CREIXEMENT
8,36 habitants/any

CREIXEMENT 1950-1980
+7.089 habitants

MITJANA DE CREIXEMENT
236 habitants/any

CREIXEMENT 1980-2010
+12.111 habitants

MITJANA DE CREIXEMENT
403 habitants/any

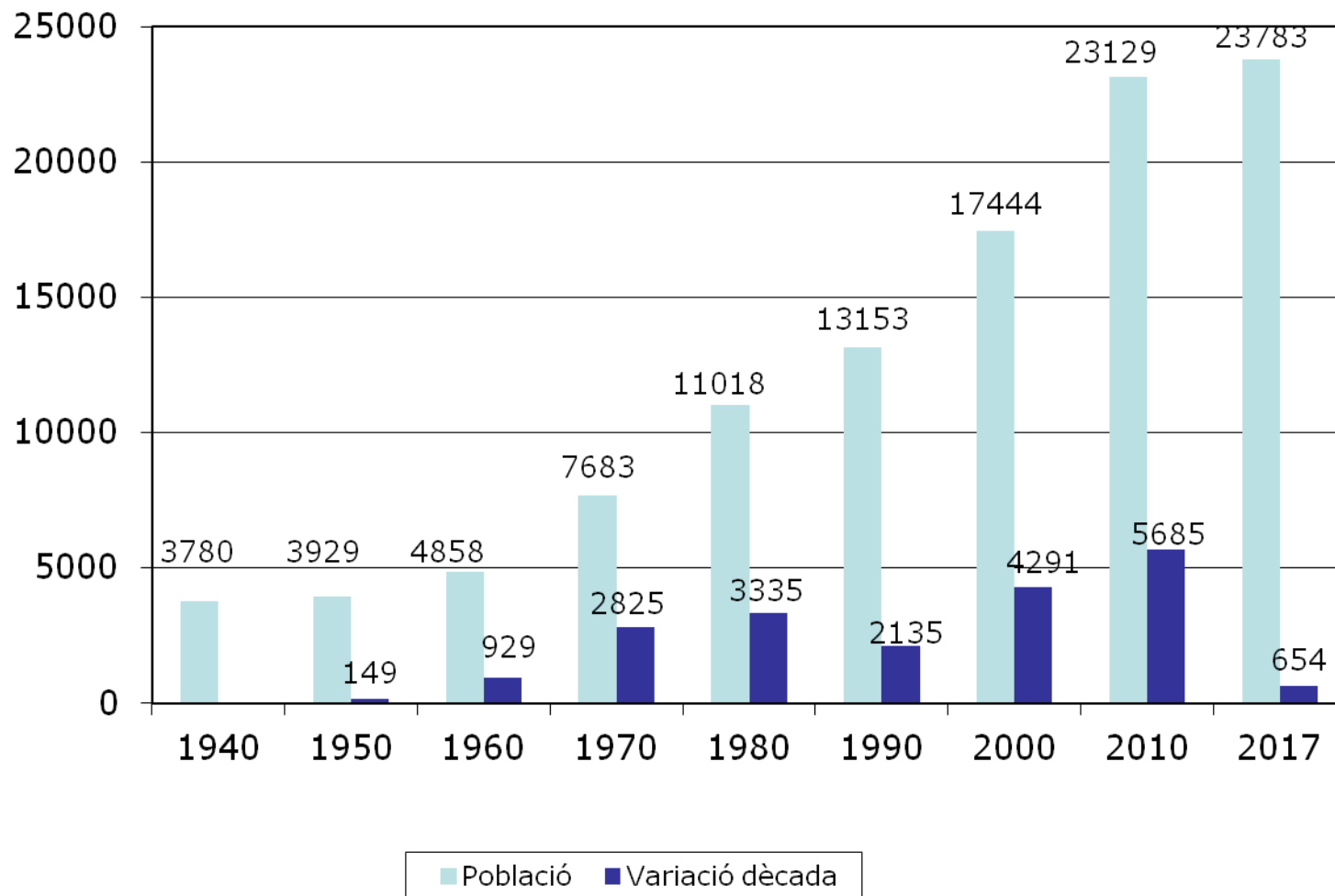
CREIXEMENT 2010-2016
+654 habitants

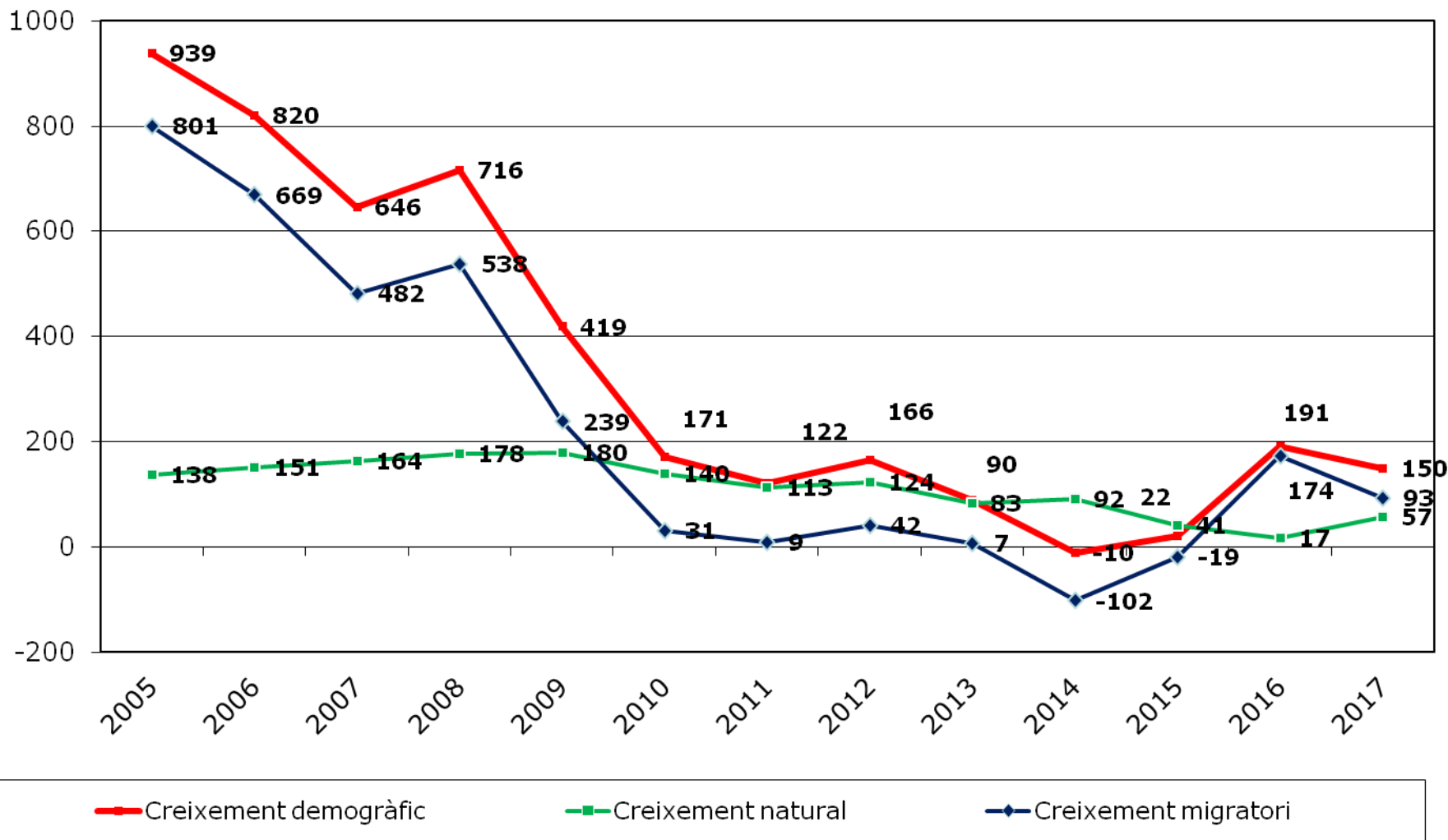
MITJANA DE CREIXEMENT
93 habitants/any

Població a 1 de gener

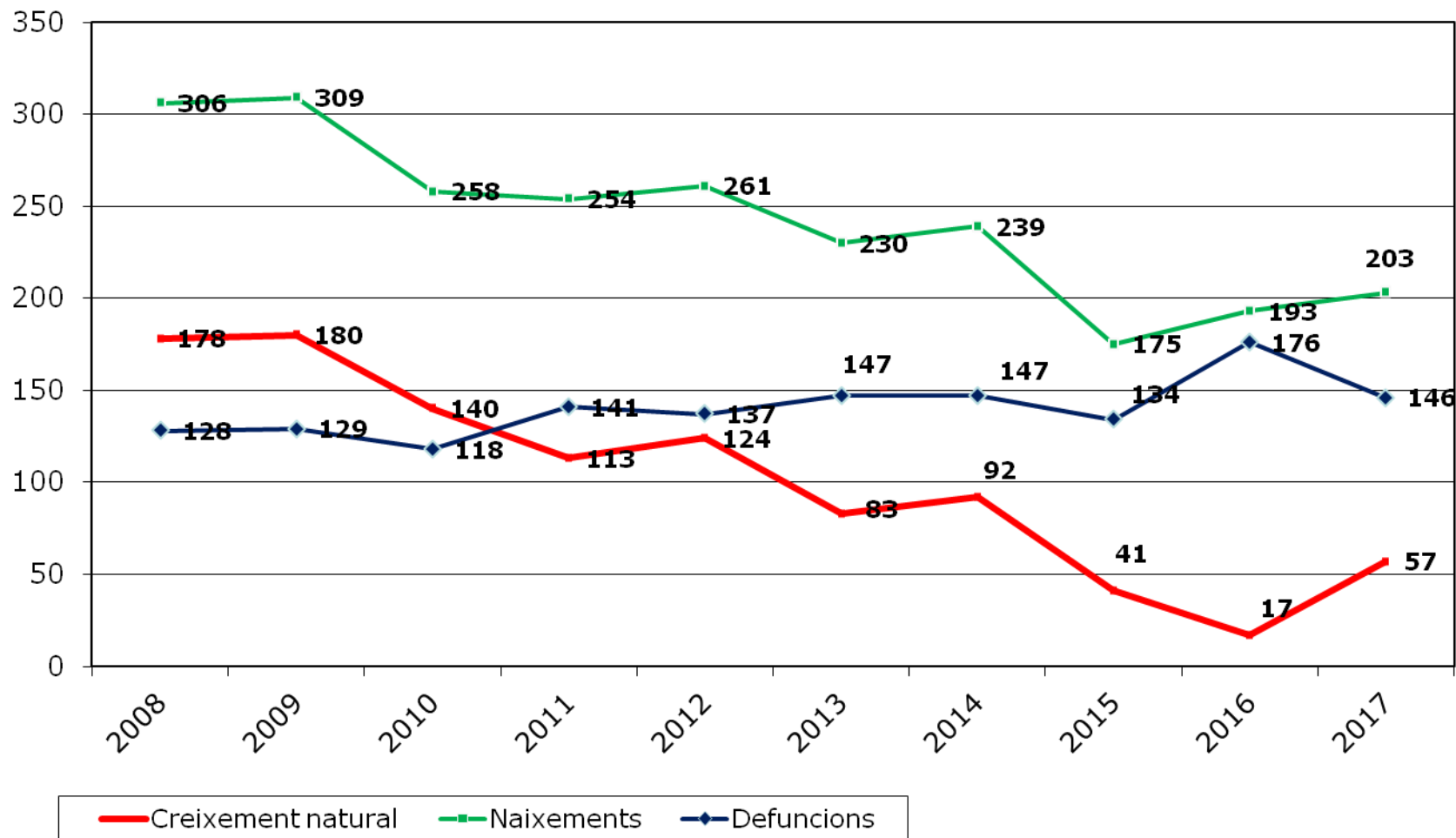


Evolució i creixement de la població per dècades 1940-2017





Evolució creixement natural dels darrers 10 anys





NENS	NOM	QUANTITAT
1r	Pau/Pablo	8
2n	Marc/Marco/Marcos	6
3r	Àlex/Alexandre	5
4t	Biel	4

NENES	NOM	QUANTITAT
1r	Martina	4
2n	Noa	4
3r	Aina Chloe Maria	3

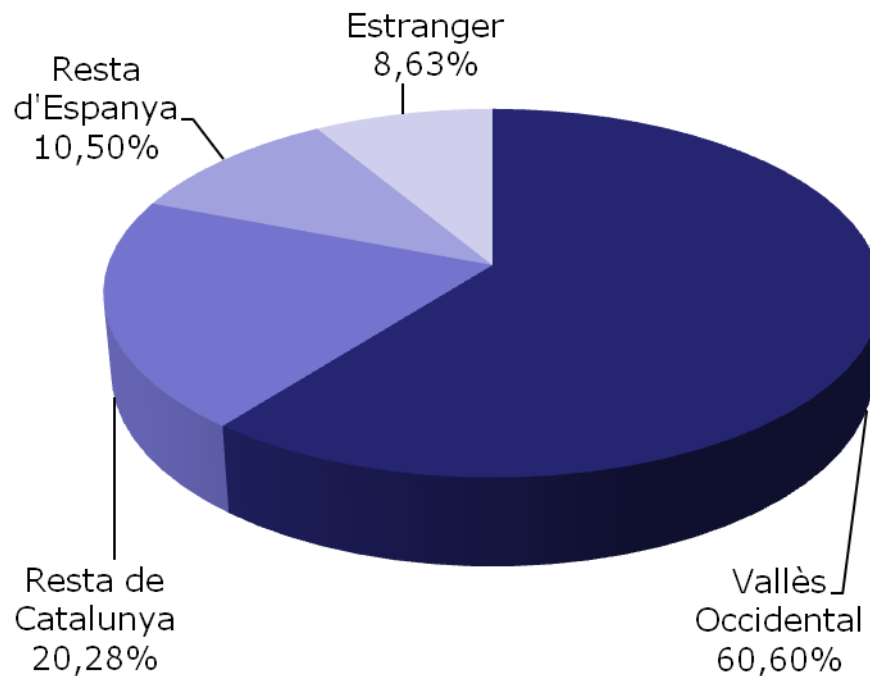
Pau va ser el nom més posat l'any 2016 entre els nounats.

Pel que fa a les nenes, els noms més posats van ser Martina i Noa.

En total es van posar 62 noms de nen diferents i 70 noms de nena diferents a un total de 203 nounats.

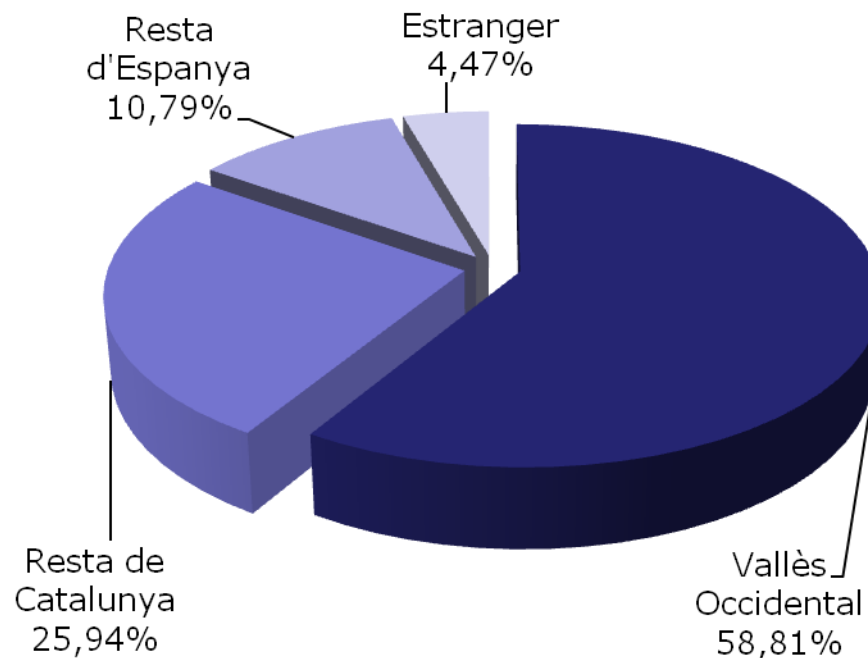
Procedència de les altes per canvi de domicili (962)

ZONA o MUNICIPI	%
SABADELL	38,98
BARCELONA	6,03
TERRASSA	5,82
SANT LLORENÇ SAVALL	3,12
SENTMENAT	2,91
RIPOLLET	1,46
SANT CUGAT DEL VALLÈS	1,35
RESTA VALLÈS OCCIDENTAL	6,96
RESTA CATALUNYA	14,25
RESTA D'ESPANYA	10,50
ESTRANGER	8,63
TOTAL	100,00



Destinació de les baixes per canvi de domicili (806)

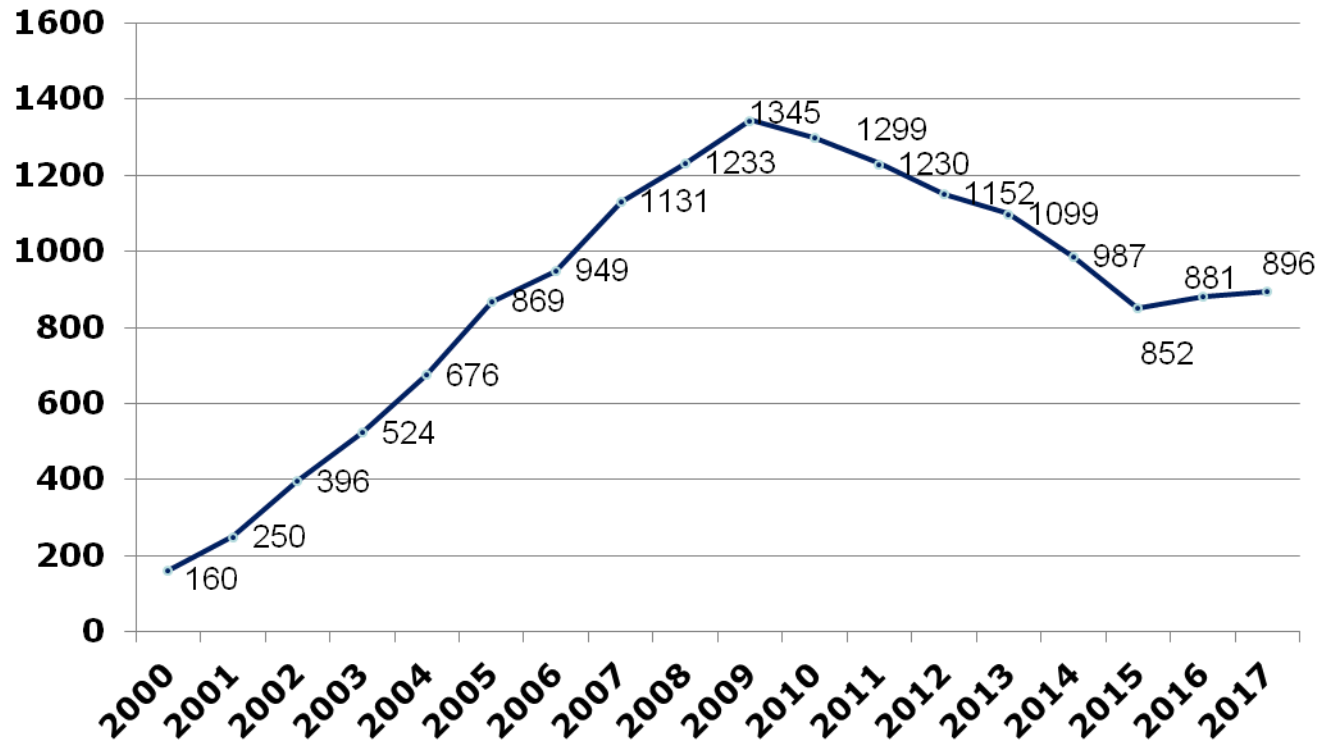
ZONA o MUNICIPI	%
SABADELL	34,74
BARCELONA CIUTAT	8,19
TERRASSA	5,96
SENTMENAT	2,85
SANT QUIRZE DEL VALLÈS	2,48
CALDES DE MONTBUI	1,49
SANT CUGAT DEL VALLÈS	1,49
RESTA DEL VALLÈS	11,29
RESTA CATALUNYA	16,26
RESTA D'ESPANYA	10,79
ESTRANGER	4,47
TOTAL	100,00



Castellar incrementa lleugerament la població de nacionalitat estrangera, per segon any consecutiu després de sis anys de descensos.

El municipi compta amb la mateixa població de nacionalitat estrangera que tenia els anys 2005-2006.

Població estrangera

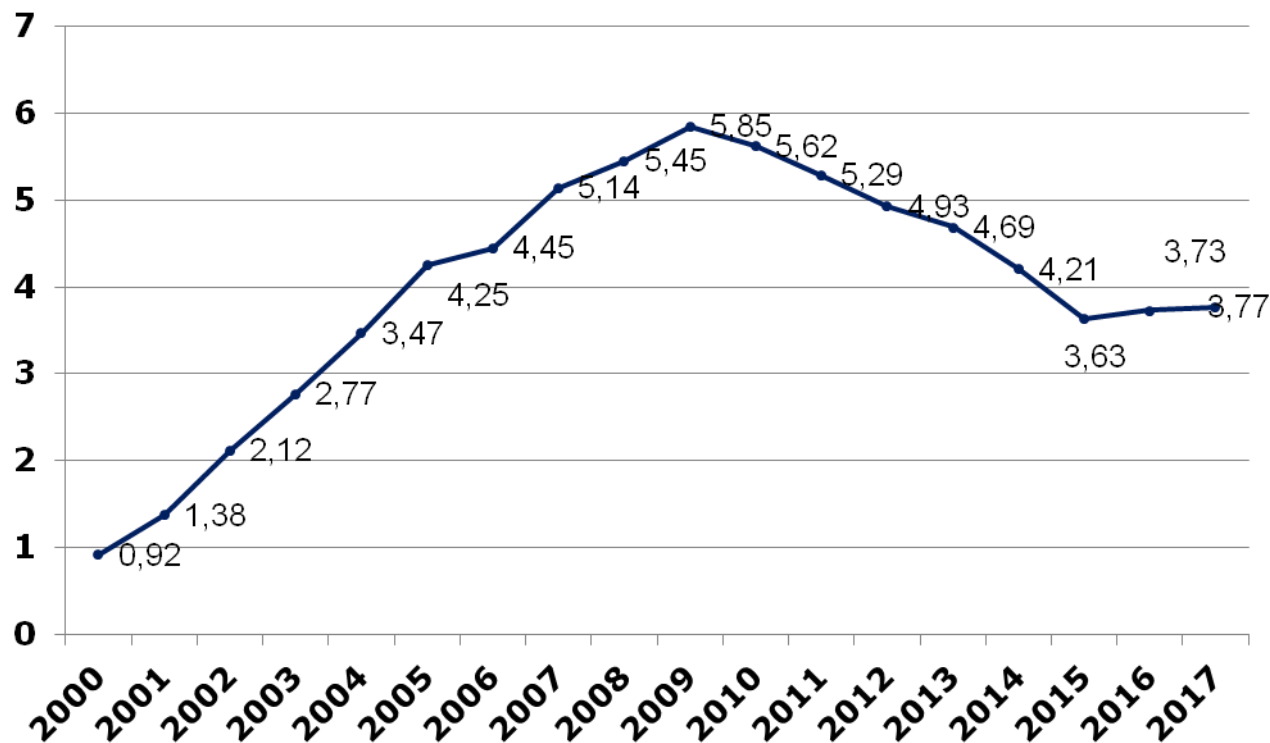


La taxa d'immigració estrangera és del 3,77%.

Aquest índex s'ha mantingut els darrers tres anys.

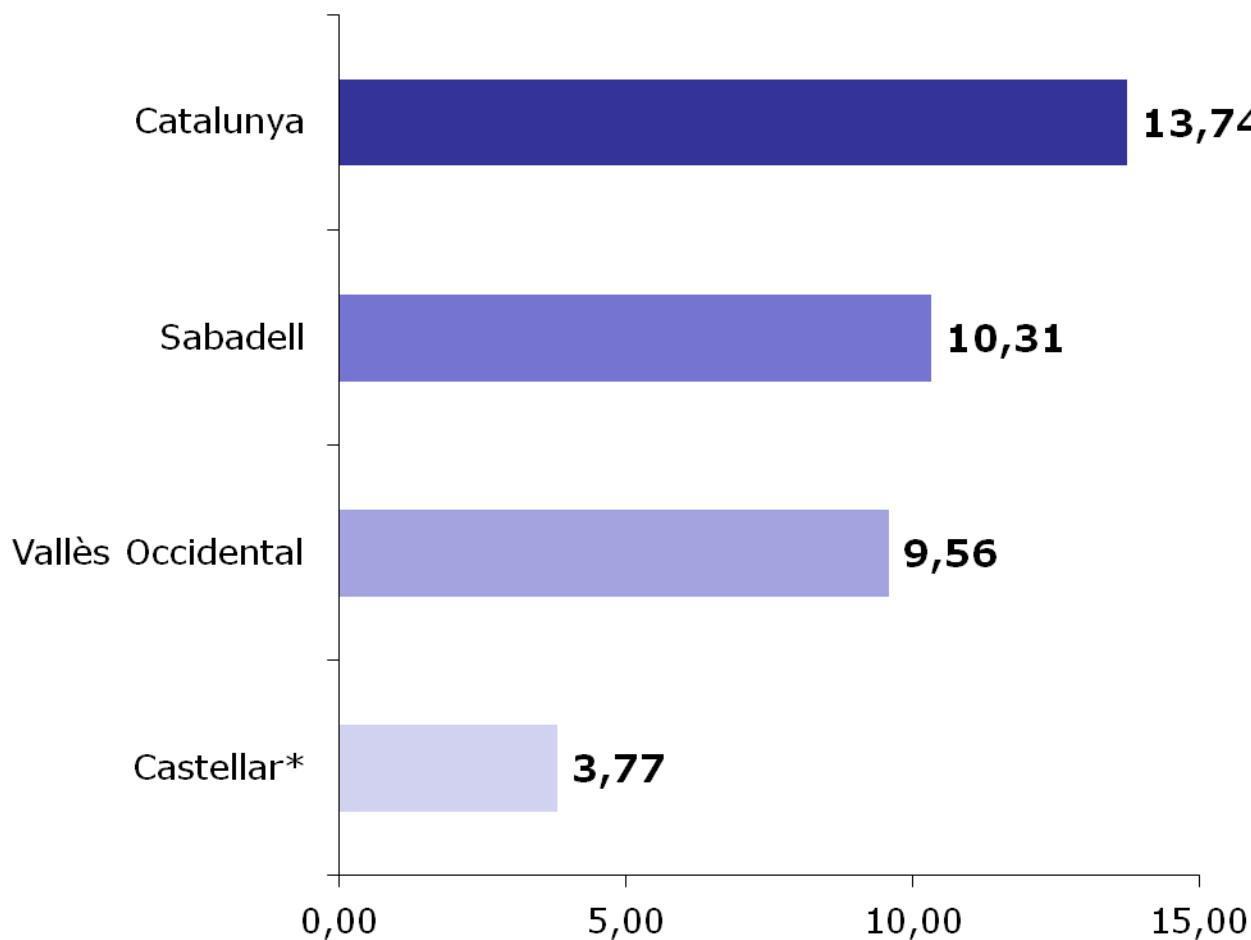
Les taxes anuals registrades el 2015-2017 són les més baixes des de l'any 2005.

Taxa d'immigració estrangera





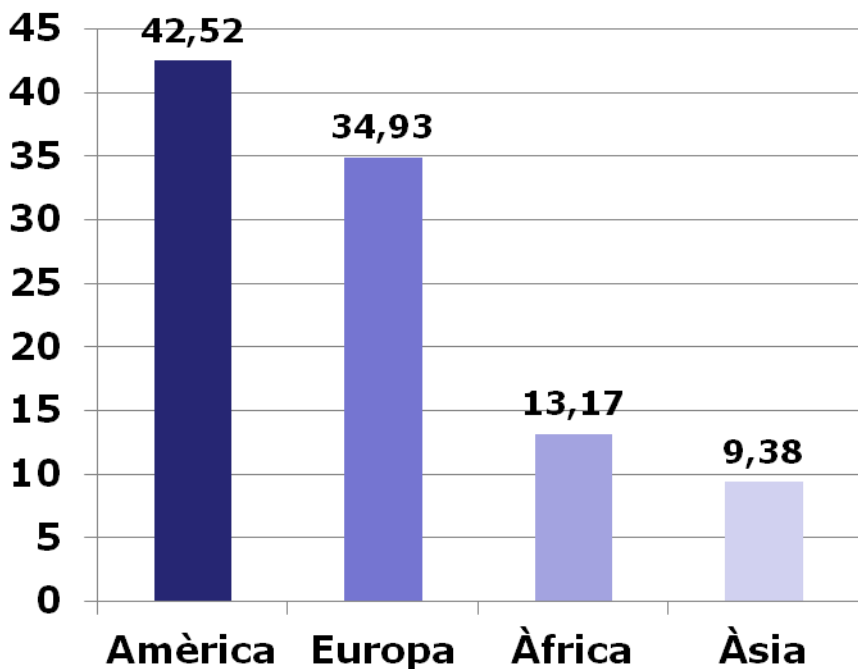
Comparativa Taxa d'Immigració Estrangera



Comparativa realitzada a través de l'IDESCAT a partir de l'explotació estadística dels padrons.

Les dades de Catalunya, Sabadell i el Vallès i Occidental són referents a l'any 2016 mentre que les de Castellar són les referents a l'any 2017.

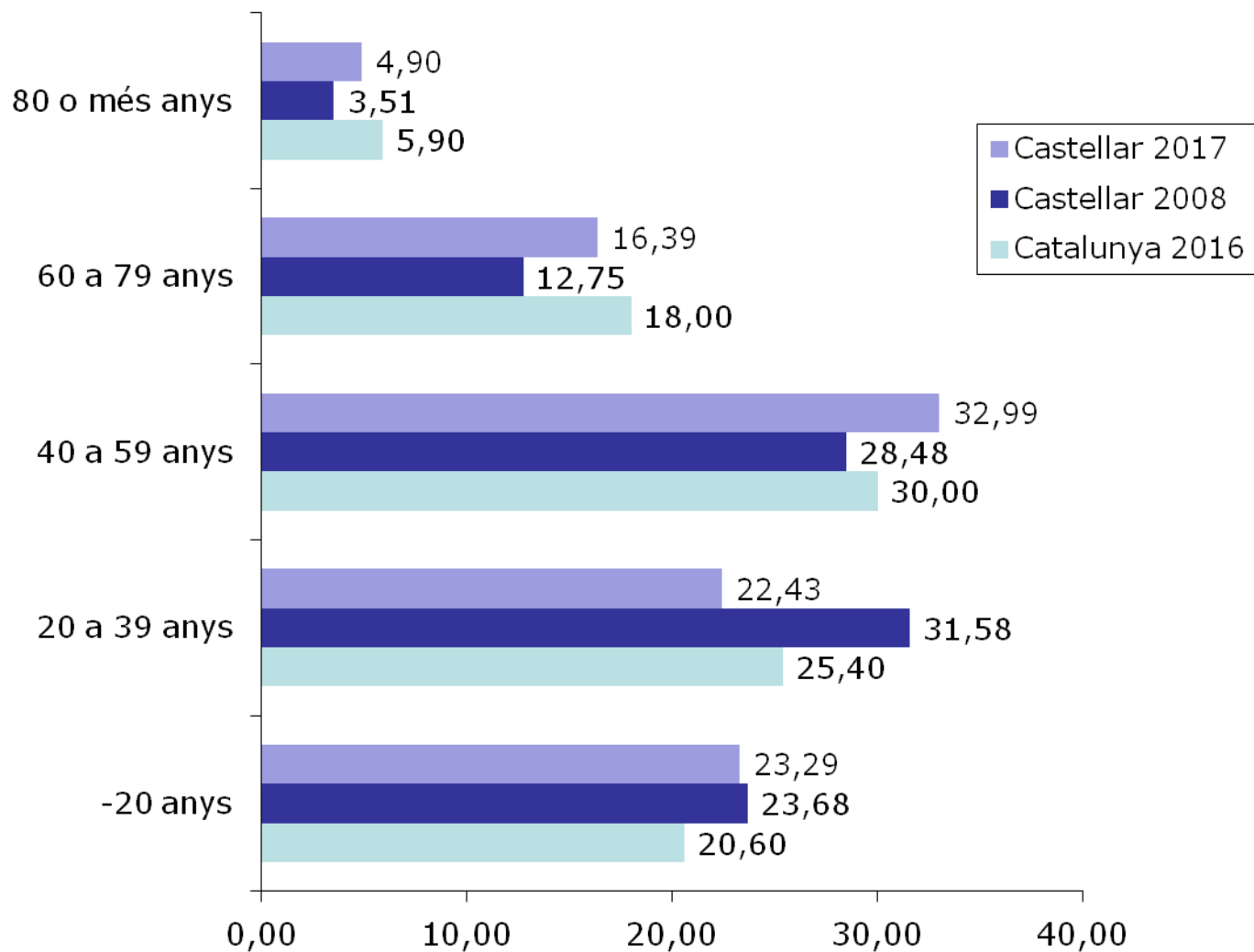
Origen de la població de nacionalitat estrangera per països i continents



PAÍS	PER NACIONALITAT	%
MARROC	99	11,05
ROMANIA	93	10,38
BOLÍVIA	84	9,38
ITÀLIA	68	7,59
COLÒMBIA	56	6,25
EQUADOR	51	5,69
XINA	51	5,69
ARGENTINA	38	4,24
PERÚ	31	3,46
FRANÇA	26	2,90
RESTA DE PAÏSOS (54)	299	33,37
TOTAL	896	100,00

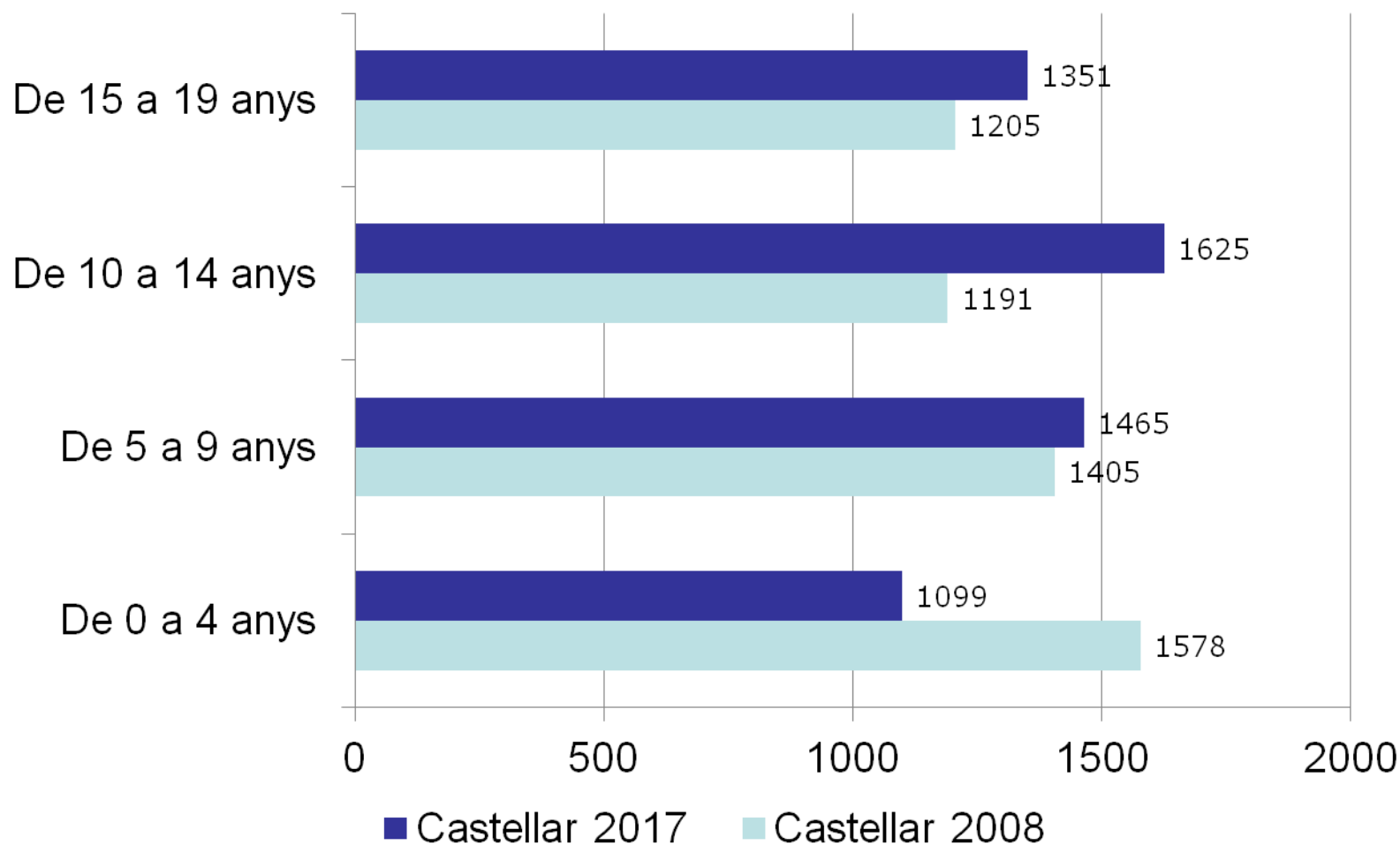


Comparativa Castellar 2017 – Castellar 2008 – Catalunya 2013 (Idescat)





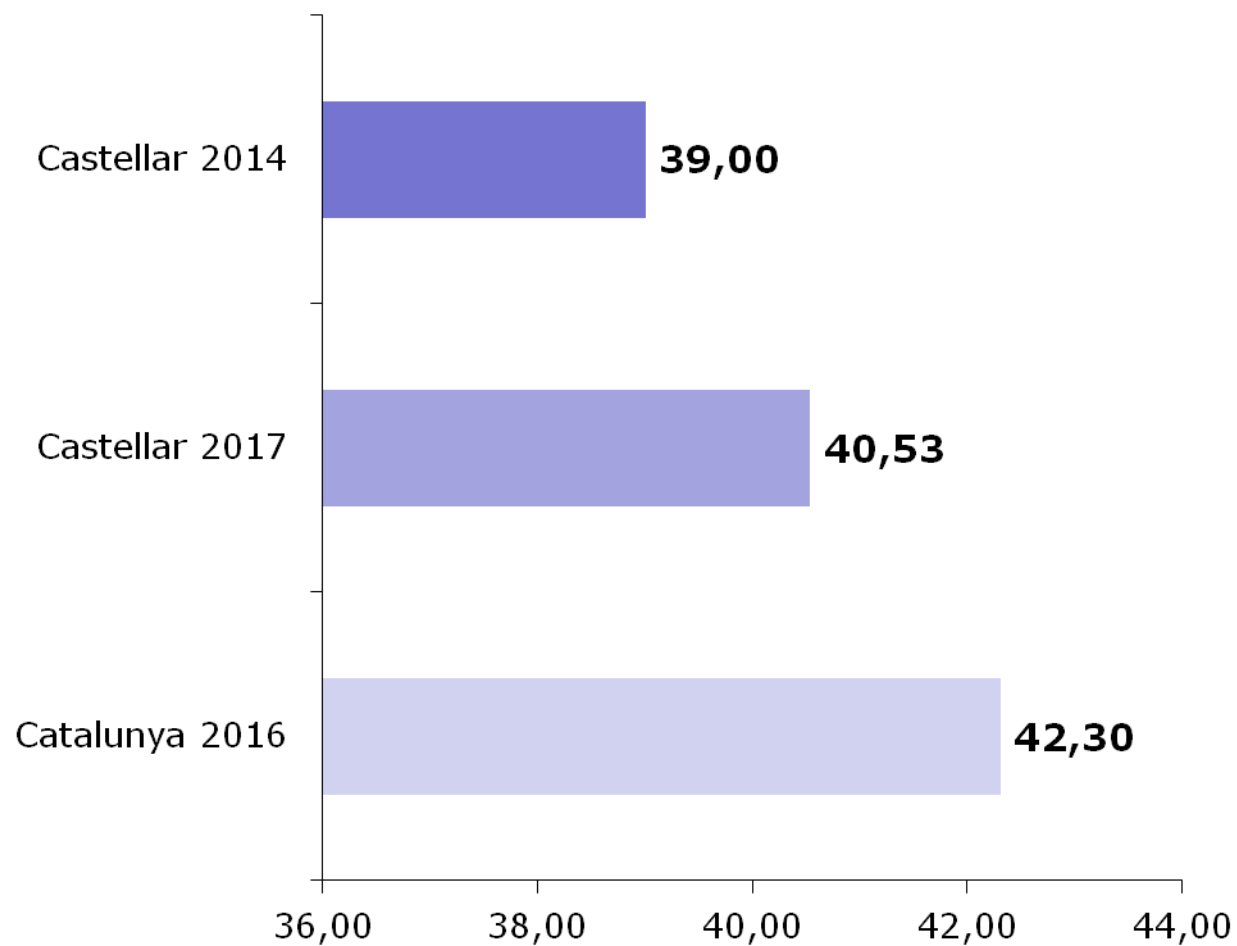
Comparativa franges edat 0-19 anys a Castellar 2008 i 2017





Mitjana d'edat de la població

Dades Catalunya: IDESCAT / Dades Castellar: Padró

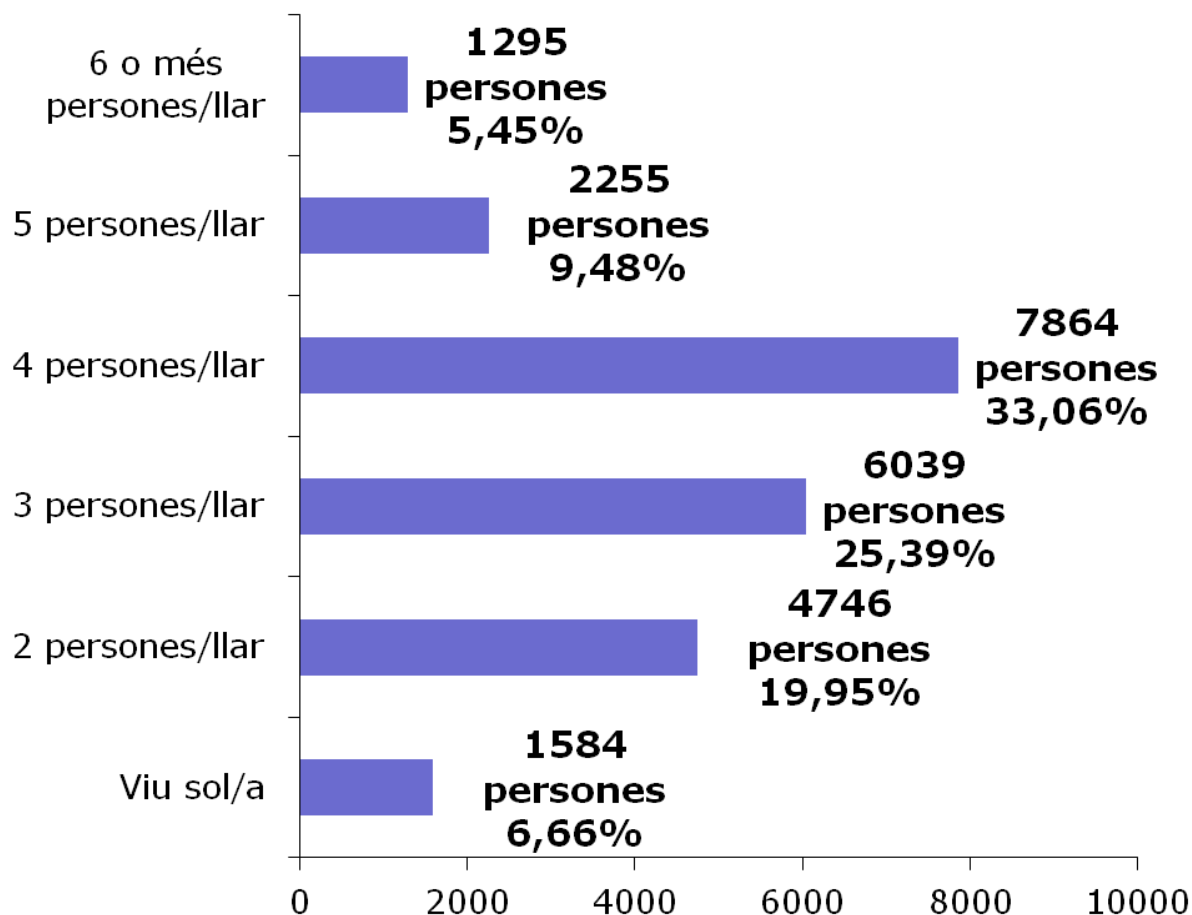




Els 23.783 habitants de Castellar del Vallès viuen distribuïts en un total de 8.576 habitatges (el que equival a una mitjana de 2,77 persones per llar).

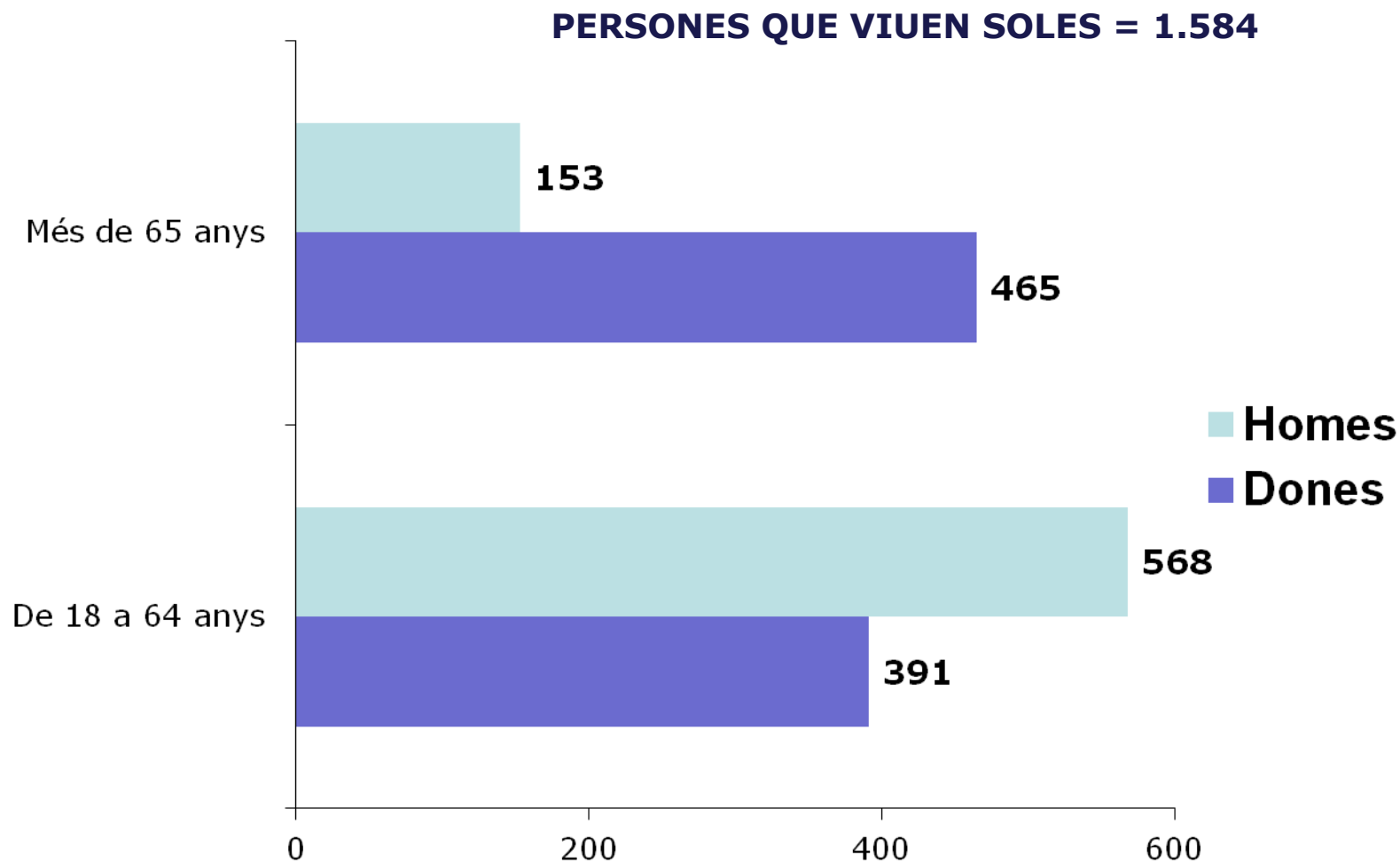
Prop d'un 7% de la població viu sola.

Més de la meitat de la població viu en llars on conviuen 3 o 4 persones





De les 1.584 persones que viuen soles, 618 són majors de 65 anys (465 dones i 153 homes)





De les 3.674 persones majors de 65 anys, un 17% viu sola, un 39% conviu amb una altra persona i un 44% ho fa amb més de dues persones

