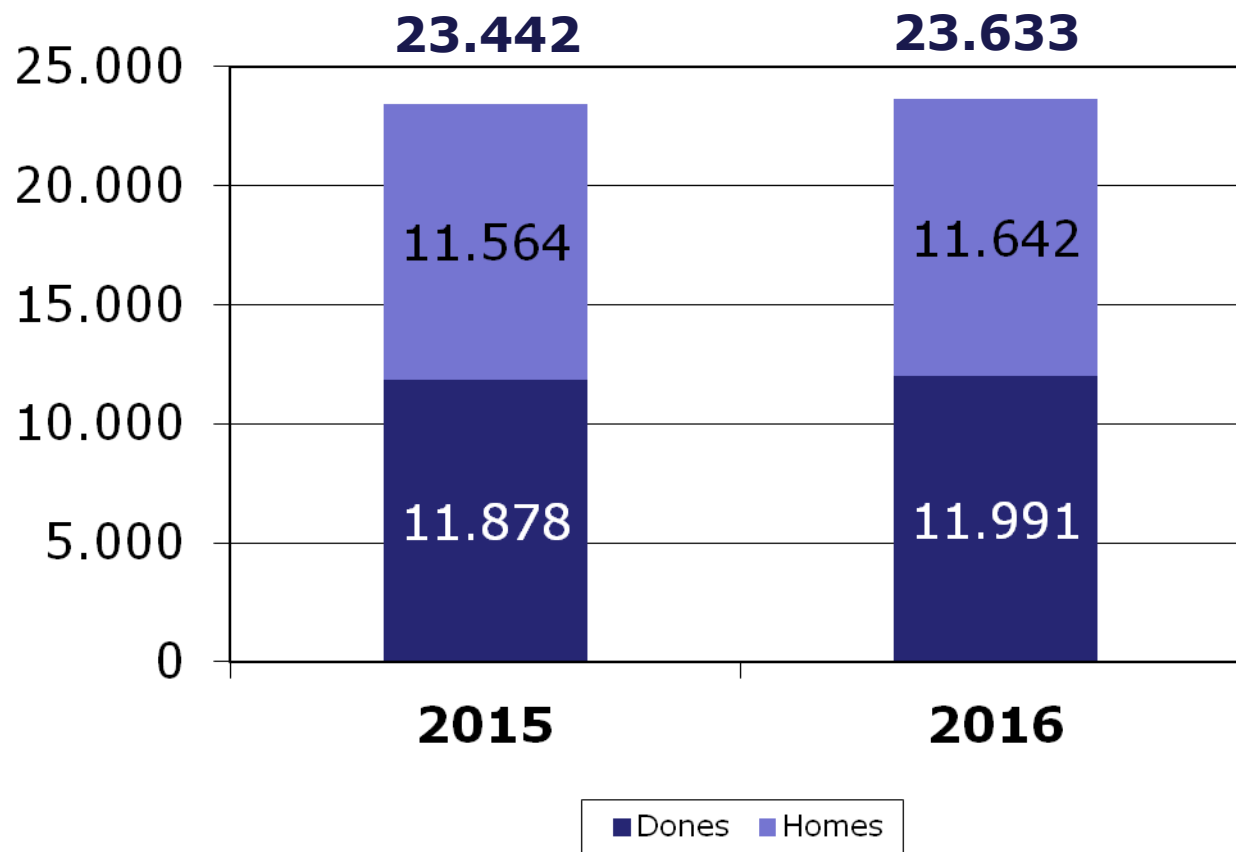




A 1 de gener de 2016, Castellar té 23.633 habitants



Variació 2015-2016:
+191 habitants (+0,81%)



ANY	HABITANTS	VARIACIÓ	%
1900	3.511	-	-
1910	3.454	-57	-1,62
1920	3.585	131	3,79
1930	3.913	328	9,15
1940	3.780	-133	-3,40
1950	3.929	149	3,94
1960	4.858	929	23,64
1970	7.683	2.825	58,15
1980	11.018	3.335	43,40
1990	13.153	2.135	19,38
2000	17.444	4.291	32,62
2010	23.129	5.685	32,59
2016	23.633	504	2,18

CREIXEMENT 1900-1950
+418 habitants

MITJANA DE CREIXEMENT
8,36 habitants/any

CREIXEMENT 1950-1980
+7.089 habitants

MITJANA DE CREIXEMENT
236 habitants/any

CREIXEMENT 1980-2010
+12.111 habitants

MITJANA DE CREIXEMENT
403 habitants/any

CREIXEMENT 2010-2015
+504 habitants

MITJANA DE CREIXEMENT
84 habitants/any

Població a 1 de gener



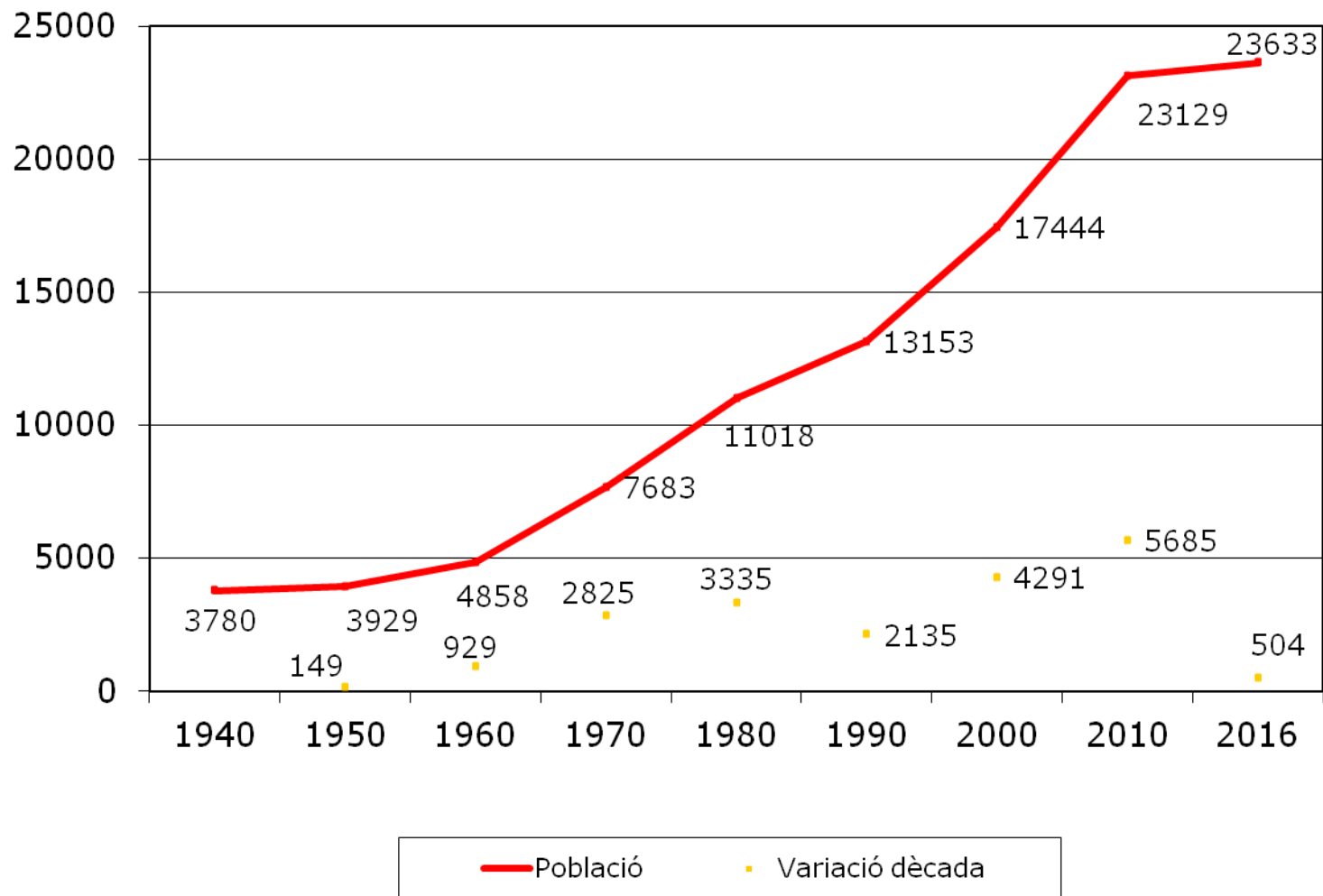
		VARIACIÓ	%
2000	17.444	581	3,45
2001	18.136	692	3,97
2002	18.644	508	2,80
2003	18.934	290	1,55
2004	19.475	541	2,85
2005	20.437	962	4,94
2006	21.202	765	3,74
2007	22.004	802	3,78
2008	22.626	622	2,83
2009	23.002	376	1,66
2010	23.129	127	0,55
2011	23.238	109	0,47
2012	23.363	125	0,54
2013	23.454	91	0,39
2014	23.440	-14	-0,06
2015	23.442	2	0,01
2016	23.633	191	0,81

Castellar ha experimentat en els darrers sis anys els creixements interanuals més baixos dels darrers 16 anys.

Població a 1 de gener



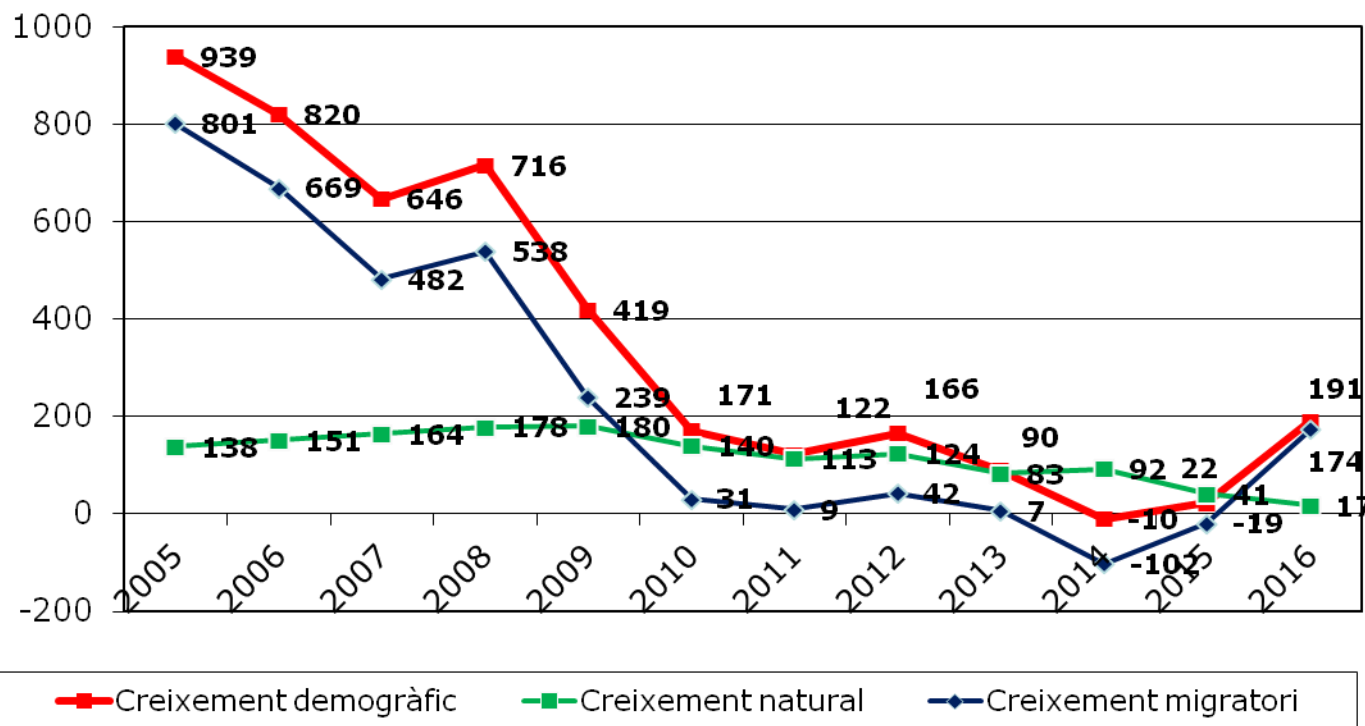
Evolució i creixement de la població 1940-2016



Relació creixement natural – creixement migratori

	Altes	Baixes	Saldo
Creixement natural (1)	193	176	+17
Creixement migratori (2)	1.046	872	+174
TOTAL	1.239	1.048	+191

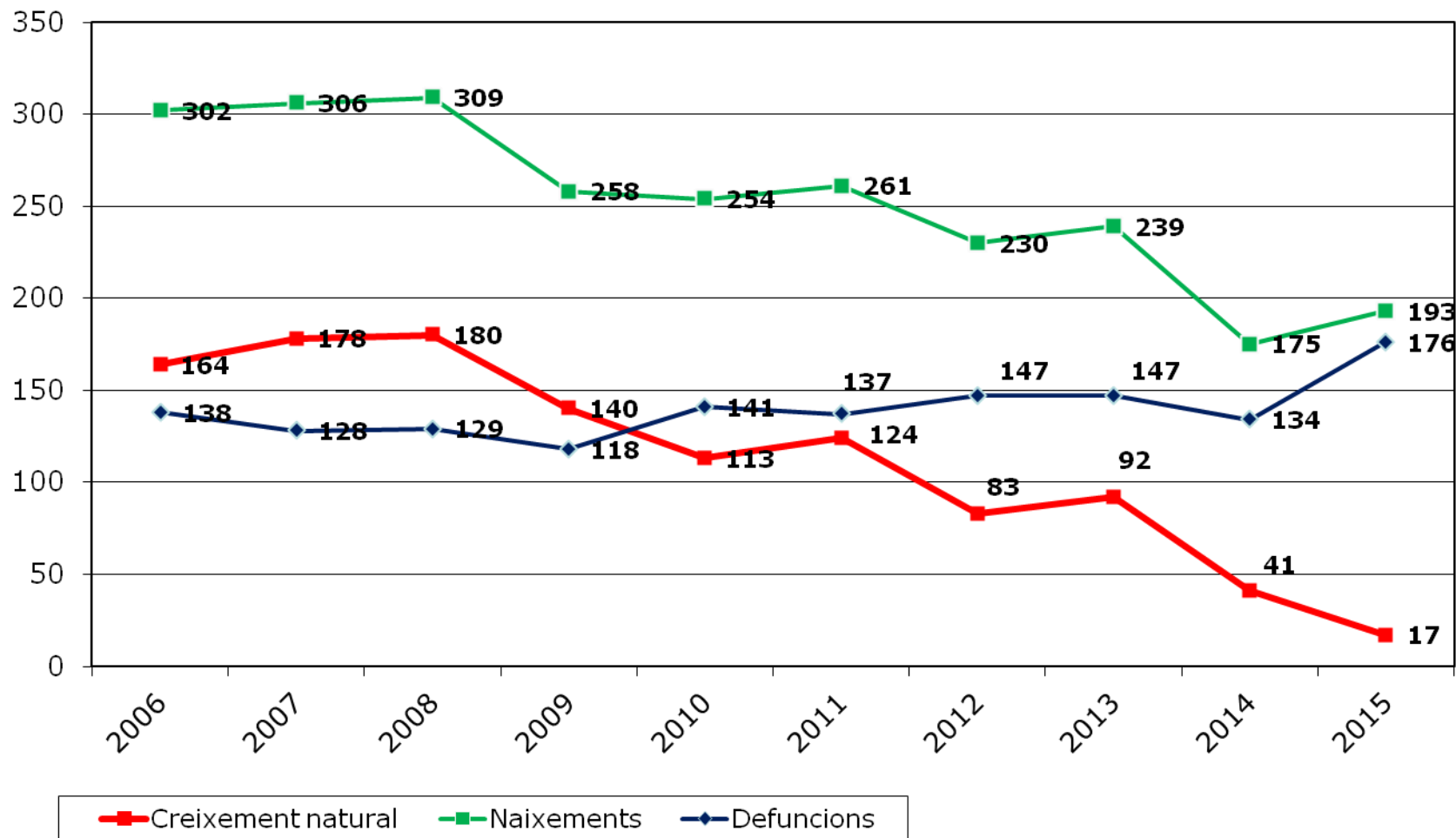
- (1) Altes per naixements i baixes per defuncions
 (2) Altes i baixes per canvi de municipi, omissions i altes i baixes per inscripcions indegudes, variacions per error de sexe.



El creixement natural disminueix però és positiu.

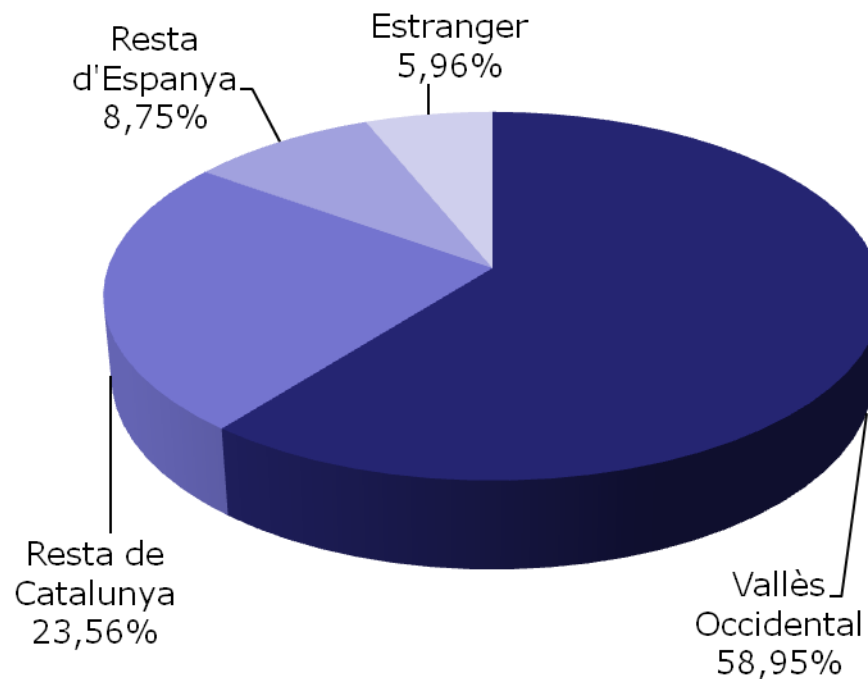
El creixement migratori és negatiu per segon any consecutiu

Evolució creixement natural dels darrers 10 anys



Procedència de les altes per canvi de domicili (972)

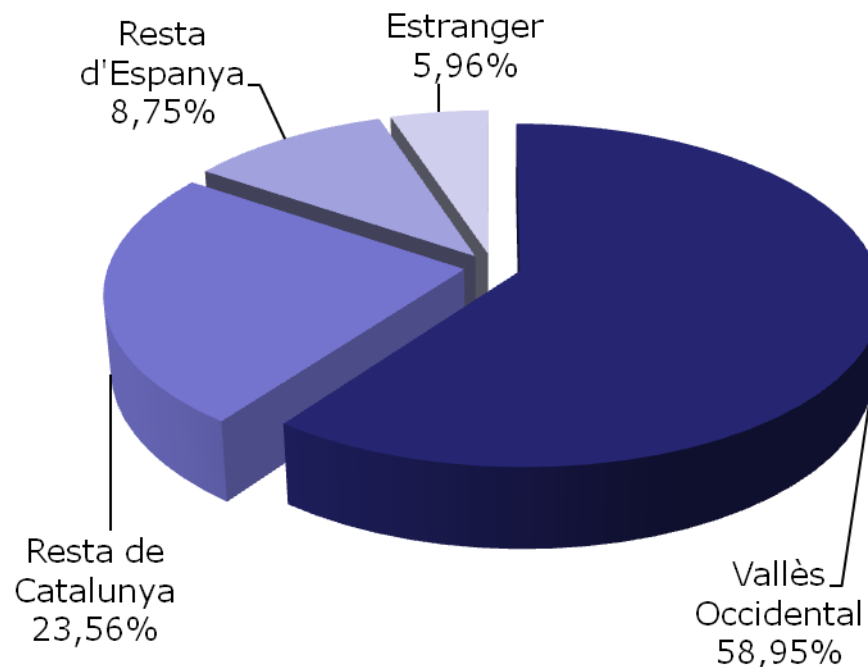
ZONA o MUNICIPI	%
SABADELL	37,14
BARCELONA	7,61
TERRASSA	7,00
SENTMENAT	3,09
BARBERÀ DEL VALLÈS	2,16
SANT LLORENÇ SAVALL	1,95
RUBÍ	1,75
RESTA VALLÈS OCCIDENTAL	8,64
RESTA CATALUNYA	15,95
RESTA D'ESPANYA	8,75
ESTRANGER	5,96
TOTAL	100,00





Destinació de les baixes per canvi de domicili (765)

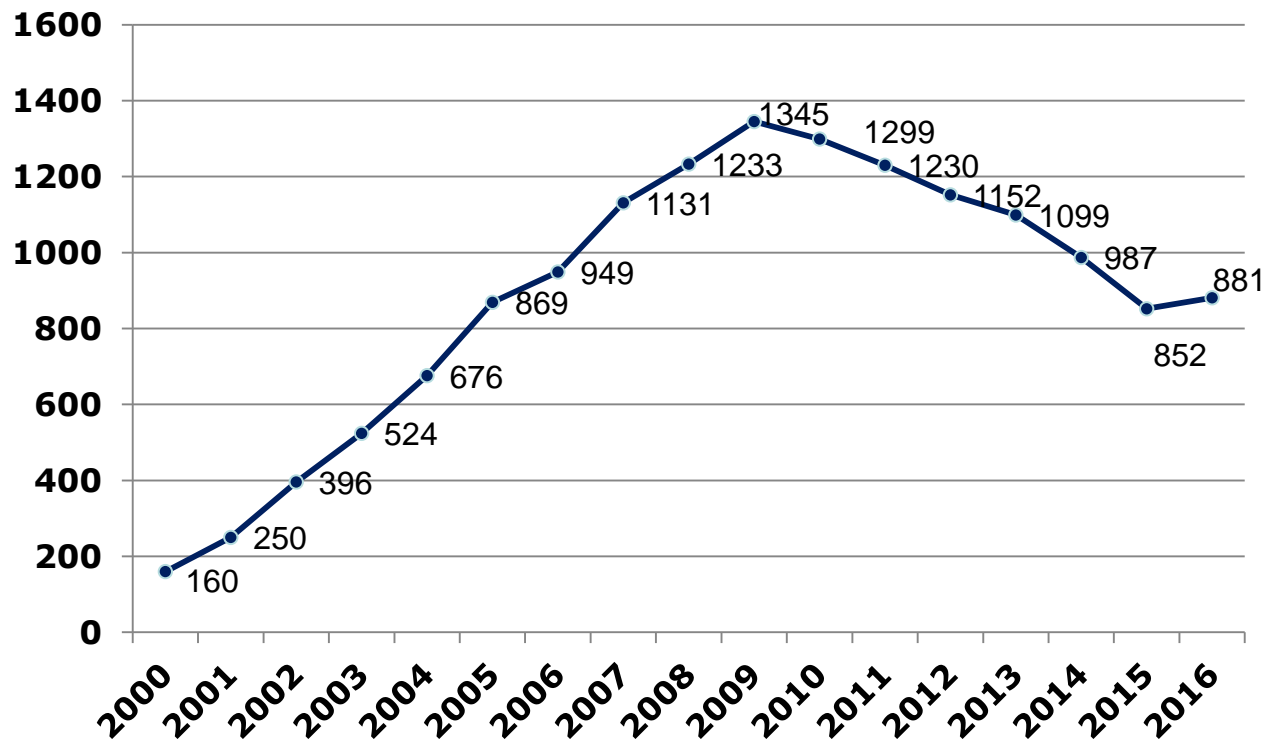
ZONA o MUNICIPI	%
SABADELL	34,64
BARCELONA CIUTAT	7,71
TERRASSA	6,67
SENTMENAT	3,27
SANT CUGAT DEL VALLÈS	1,96
SANT QUIRZE DEL VALLÈS	1,96
RESTA DEL VALLÈS	11,63
RESTA CATALUNYA	16,60
RESTA D'ESPANYA	10,46
ESTRANGER	5,10
TOTAL	100,00



Castellar incrementa lleugerament la població de nacionalitat estrangera, per primer cop des de l'any 2009.

El municipi compta amb la mateixa població de nacionalitat estrangera que tenia l'any 2005.

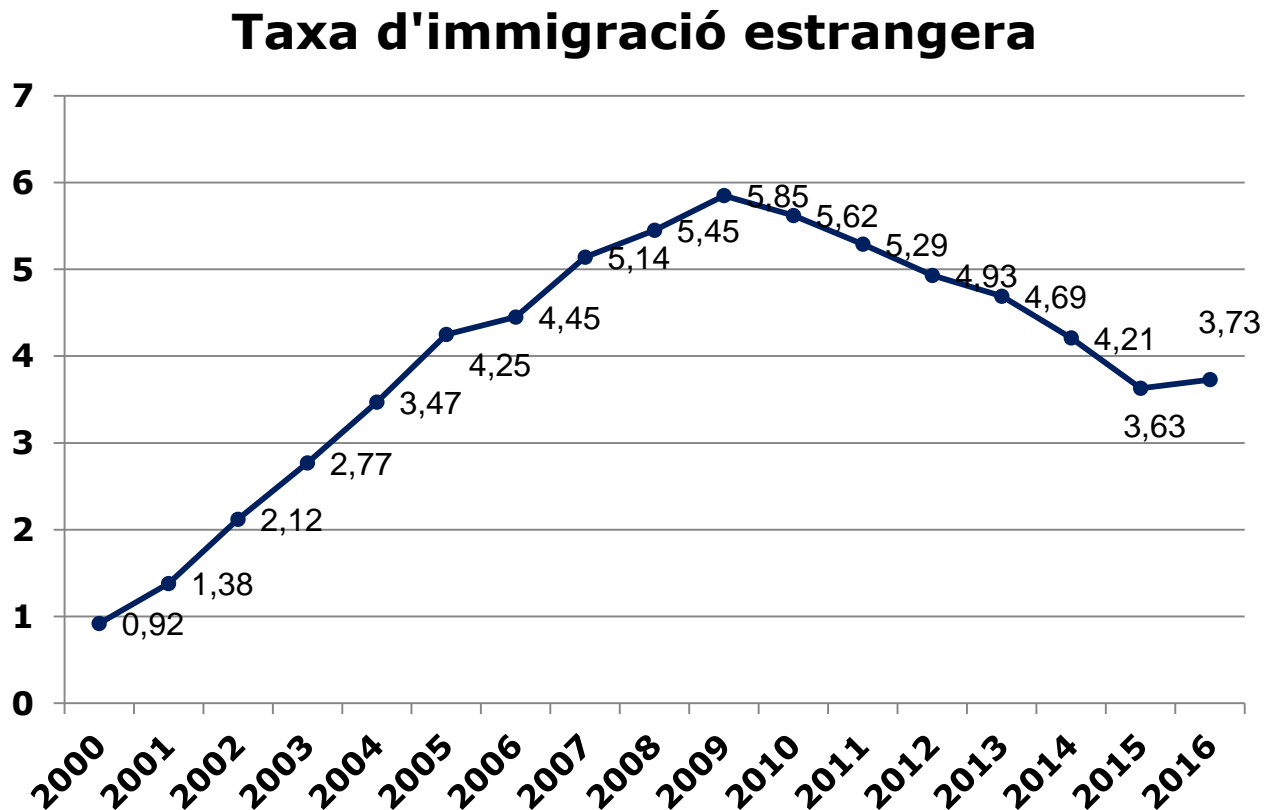
Població estrangera



La taxa d'immigració estrangera és del 3,73%.

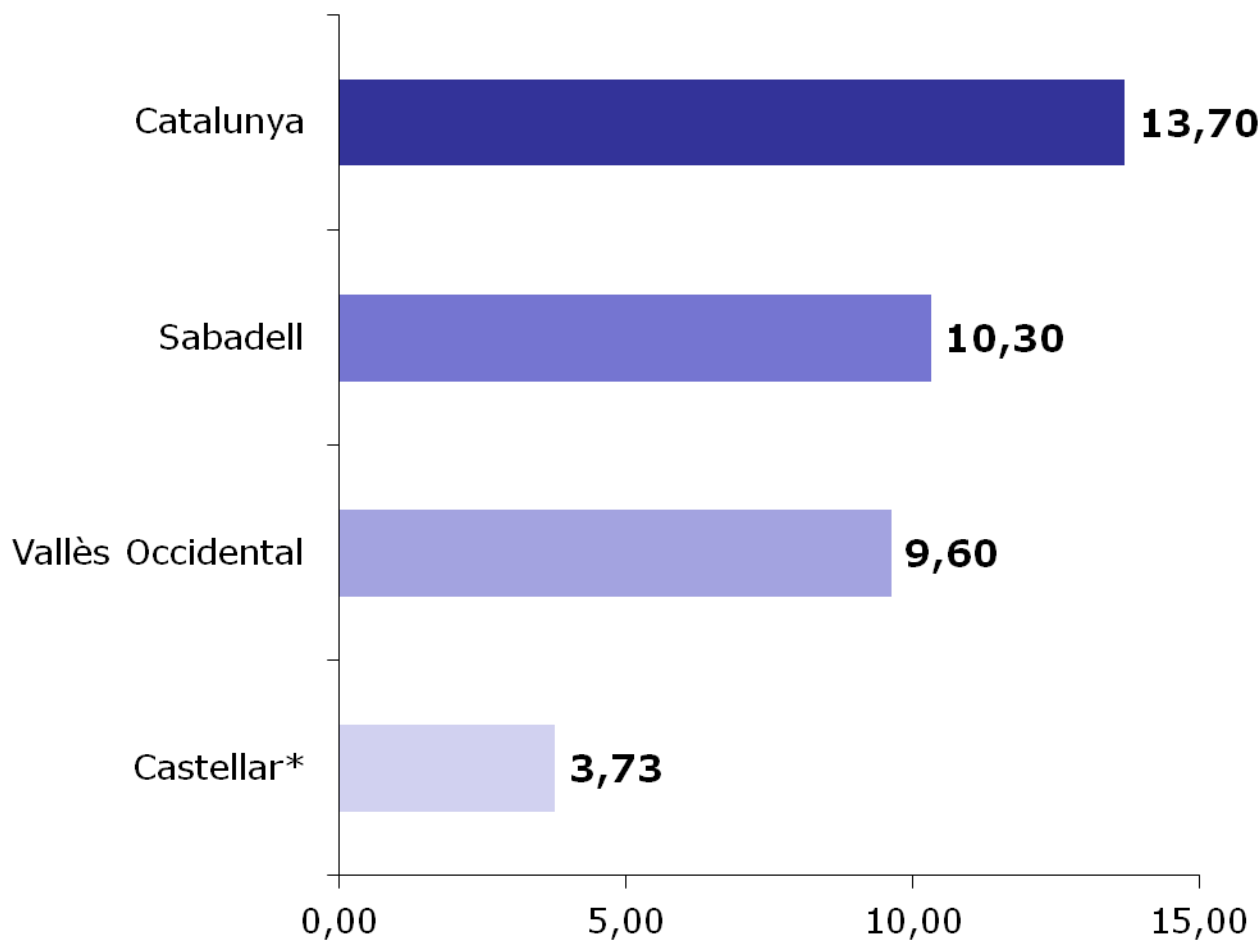
Aquest índex ha augmentat 1 dècima respecte l'any anterior.

Amb tot, les taxes anuals del 2015 i 2016 són les més baixes des de l'any 2005.





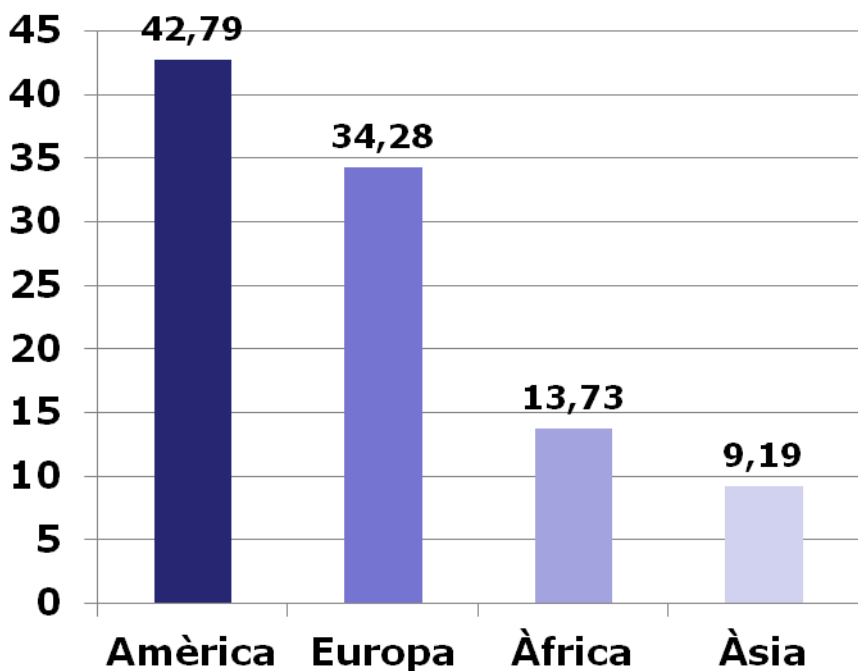
Comparativa Taxa d'Immigració Estrangera



**Comparativa
realitzada a
través de
l'IDESCAT a partir
de l'explotació
estadística dels
padrons.**

**Les dades de Catalunya,
Sabadell i el Vallès i
Occidental són referents
a l'any 2015 mentre que
les de Castellar són les
referents a l'any 2016.**

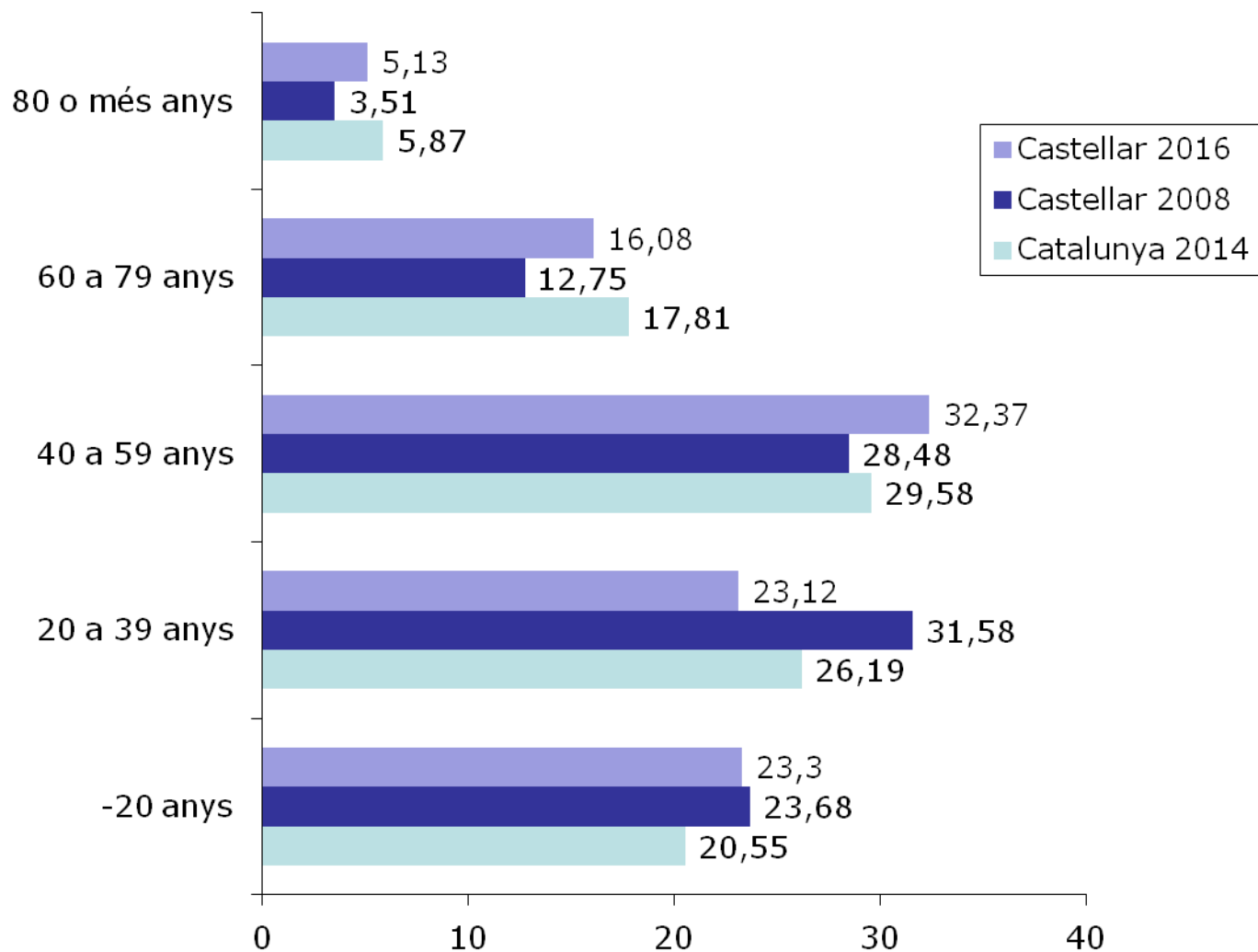
Origen de la població de nacionalitat estrangera per països i continents



PAÍS	PER NACIONALITAT	%
MARROC	101	11,46
BOLÍVIA	98	11,12
ROMANIA	90	10,22
ITÀLIA	60	6,81
COLÒMBIA	55	6,24
XINA	48	5,45
EQUADOR	44	4,99
ARGENTINA	34	3,86
FRANÇA	28	3,18
PERÚ	28	3,18
RESTA DE PAÏSOS (55)	295	33,48
TOTAL	881	100,00

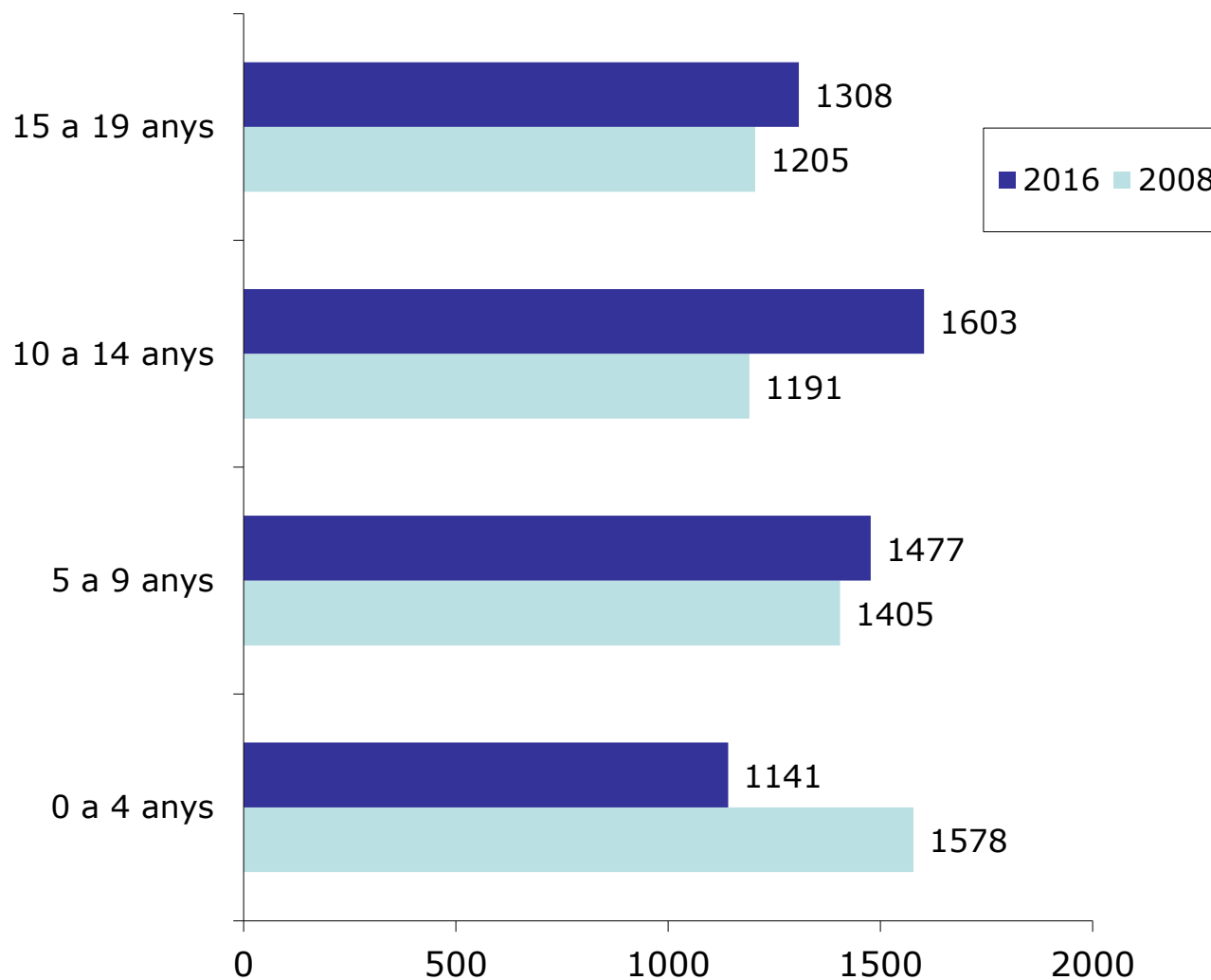


Comparativa Castellar 2016 – Castellar 2008 – Catalunya 2013 (Idescat)





Comparativa franges edat 0-19 anys a Castellar 2008 i 2016





Mitjana d'edat de la població

Dades Catalunya: IDESCAT / Dades Castellar: Padró

