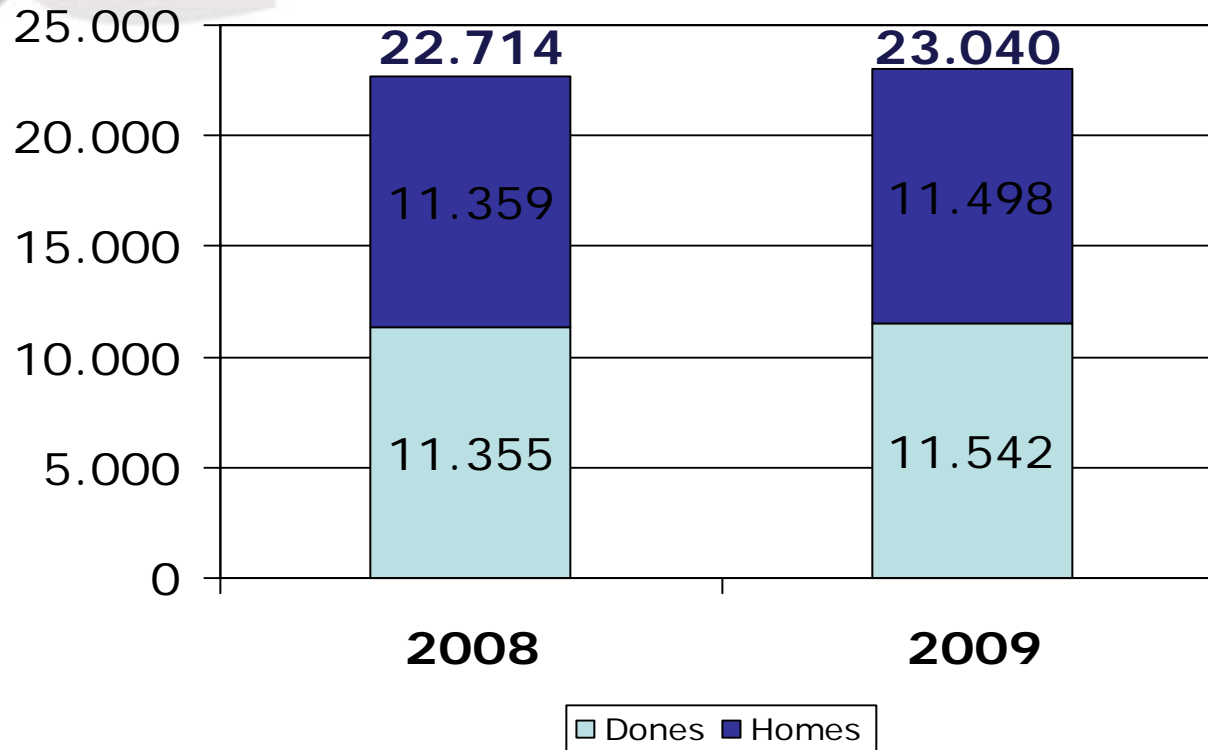


# PADRÓ MUNICIPAL

A 1 de gener de 2009,  
Castellar té 23.040 habitants



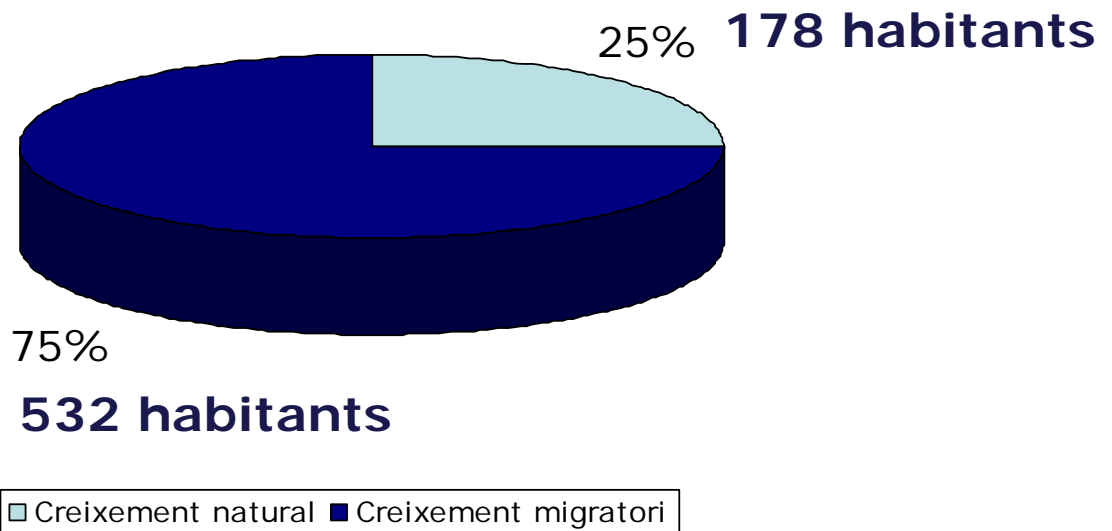
**Variació 2008-2009:  
+326 habitants (1,43%)**



# PADRÓ MUNICIPAL

Variació 2008-2009:  
+326 habitants (1,43%)

	Altes	Baixes	Saldo
Creixement natural (1)	306	128	178
Creixement migratori (2)	1.399	867	532
<b>TOTAL</b>	<b>1.705</b>	<b>995</b>	<b>710</b>



(1) Altes per naixements i baixes per defuncions

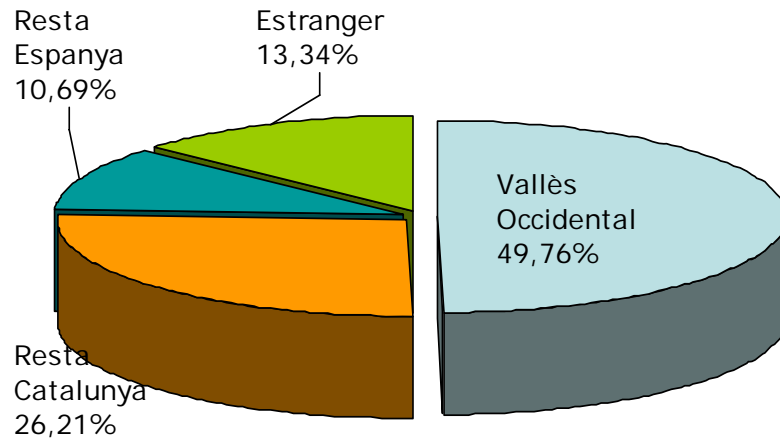
(2) Altes i baixes per canvi de municipi, omissions de l'estranger i altes i baixes per inscripcions indegudes

# PADRÓ MUNICIPAL

## Procedència de les altes per canvi de domicili (1.057)

ZONA o MUNICIPI	ALTES	%
SABADELL	349	33,02
TERRASSA	61	5,77
RESTA COMARCA	116	11,92
BARCELONA CIUTAT	84	7,95
RESTA PROVÍNCIA	136	11,92
RESTA CATALUNYA	57	5,39
RESTA D'ESPANYA	113	10,69
ESTRANGER	141	13,34
<b>TOTAL</b>	<b>1.057</b>	<b>100,00</b>

RÀNKING MUNICIPI	ALTES	%
1 SABADELL	349	33,02
2 BARCELONA	84	7,95
3 TERRASSA	61	5,77
4 BADALONA	19	1,80
5 BADIA DEL VALLÈS	17	1,61
6 ST LLORENÇ SAVALL	13	1,23
7 SENTMENAT	12	1,14
8 CERDANYOLA	12	1,14
9 HOSPITALET	12	1,14
10 BARBERÀ	11	1,04
11 SANT CUGAT	11	1,04
<b>TOTAL</b>	<b>1.057</b>	<b>100,00</b>

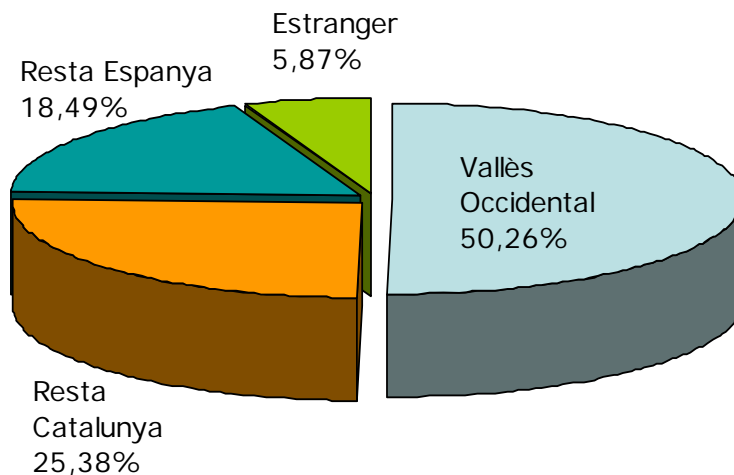


# PADRÓ MUNICIPAL

## Destinació de les baixes per canvi de domicili (794)

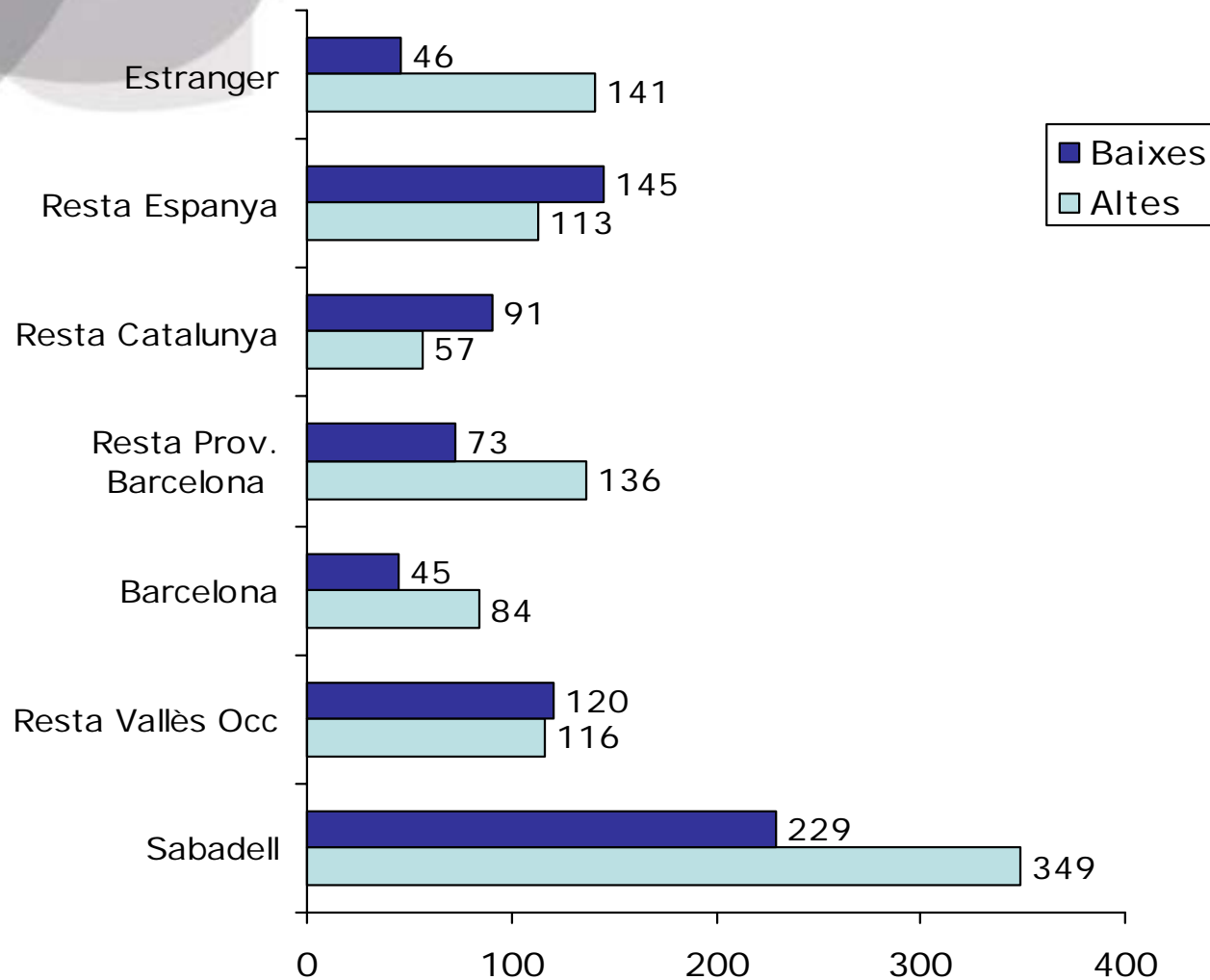
ZONA o MUNICIPI	ALTES	%
SABADELL	229	28,84
TERRASSA	45	5,67
RESTA COMARCA	120	15,12
RESTA PROVÍNCIA	73	9,19
BARCELONA	45	5,67
RESTA CATALUNYA	91	11,46
RESTA D'ESPANYA	145	18,26
ESTRANGER	46	5,79
<b>TOTAL</b>	<b>794</b>	<b>100,00</b>

RÀNKING MUNICIPI	ALTES	%
1 SABADELL	229	28,84
2 TERRASSA	45	5,67
3 BARCELONA	45	5,67
4 ST. LLORENÇ	21	2,65
5 SENTMENAT	20	2,52
<b>TOTAL</b>	<b>794</b>	<b>100,00</b>



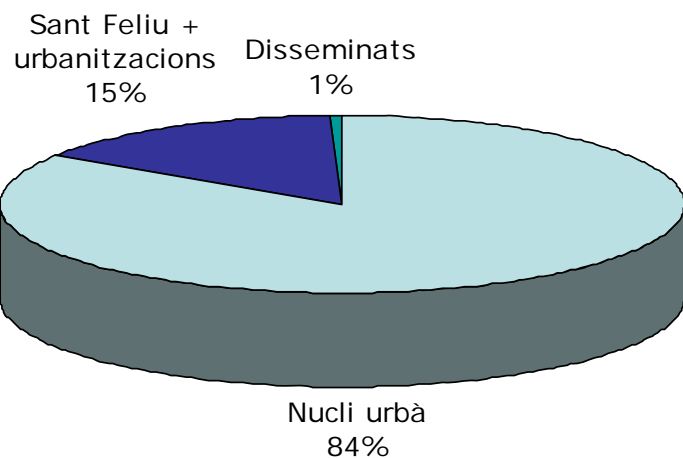
# PADRÓ MUNICIPAL

## Procedència / Destinació de les altes i baixes 2008-2009



# PADRÓ MUNICIPAL

## Distribució de la població



Nucli urbà
  Sant Feliu + urbanitzacions
  Disseminats

Descripció	TOTAL	%
Nucli	18.298	79,42
Residencial Can Carner	753	3,27
Pol. Ind. Can Carner	9	0,04
Virreina (La)	50	0,22
Fruiters (Els)	282	1,22
<b>Total Nucli urbà</b>	<b>19.392</b>	<b>84,17</b>
Sant Feliu del Racó	375	1,63
Racó (El)	588	2,55
Airesol A+B	194	0,84
Airesol C	353	1,53
Airesol D	397	1,72
Balcó (El)	628	2,72
Ca n'Avellaneda	515	2,23
Cal Joan Coix	20	0,09
Can Font	418	1,81
Arenes (Les)	2	0,01
<b>Total Sant Feliu + urbanitzacions</b>	<b>3.490</b>	<b>15,15</b>
<b>Disseminats</b>	<b>158</b>	<b>0,68</b>
<b>TOTAL</b>	<b>23.040</b>	<b>100,00</b>

# PADRÓ MUNICIPAL

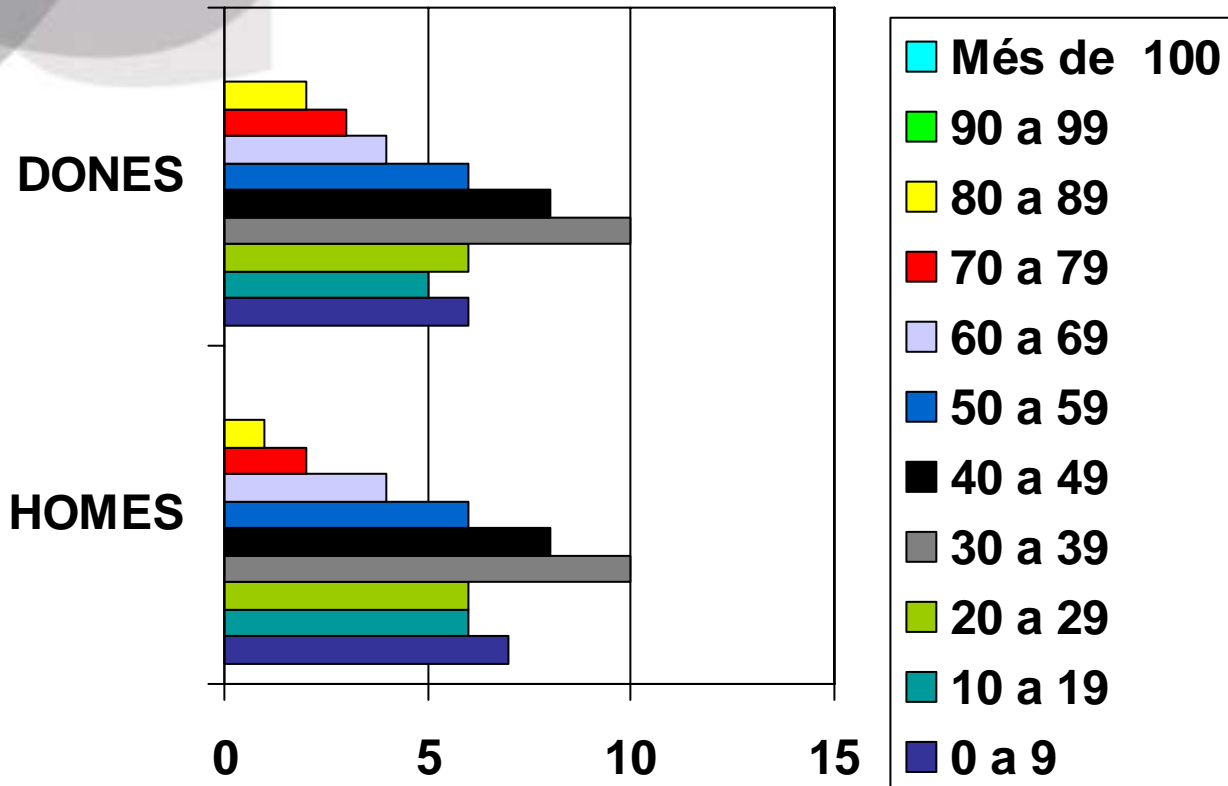
## Piràmide d'edats

EDATS	HOMES		DONES		TOTALS	
	Nº	%	Nº	%	Nº	%
0 a 9	1.594	7	1.459	6	3.053	13
10 a 19	1.285	6	1.137	5	2.422	11
20 a 29	1.387	6	1.310	6	2.697	12
30 a 39	2.198	10	2.200	10	4.398	20
40 a 49	1.913	8	1.904	8	3.817	16
50 a 59	1.406	6	1.413	6	2.819	12
60 a 69	866	4	862	4	1.728	8
70 a 79	564	2	718	3	1.282	5
80 a 89	255	1	442	2	697	3
90 a 99	30	0	96	0	126	0
Més de 100	0	0	1	0	1	0
<b>Totals</b>	<b>11.498</b>	<b>50</b>	<b>11.542</b>	<b>50</b>	<b>23.040</b>	<b>100</b>



# PADRÓ MUNICIPAL

## Piràmide d'edats





# PADRÓ MUNICIPAL

## Número, tipus i distribució d'habitatges

TIPUS D'HABITATGE	NUCLI URBÀ	SANT FELIU + URBANITZACIONS + DISSEMINATS	TOTAL	%
HABITATGES OCUPATS	6.803	1.230	8.027	85,88
HABITATGES DESOCUPATS O 2A RESIDÈNCIA	-	-	1.314	14,06
<b>TOTAL</b>	-	-	9.347	100



VIUCASTELLAR

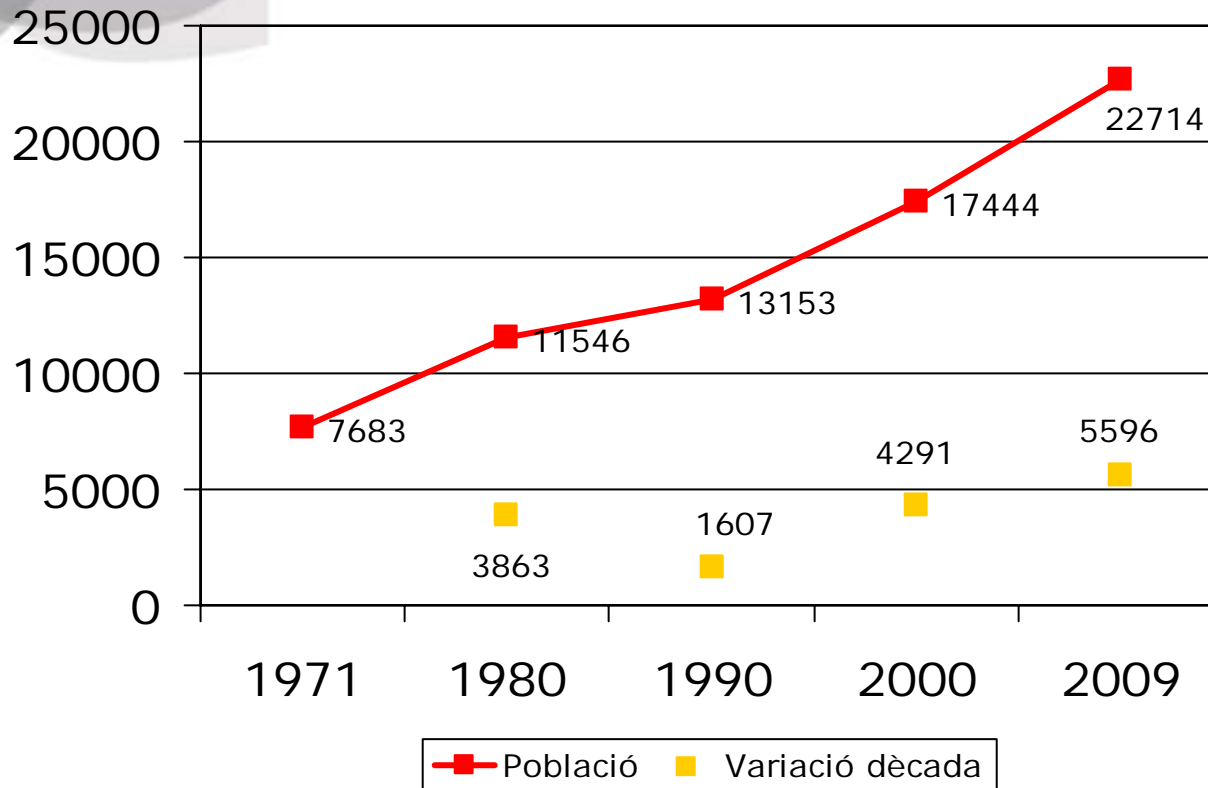
**Núm. Habitatges ocupats: 8.027**

**Habitants empadronats: 23.040**

**Ràtio habitants empadronats / habitatge ocupat: 2,87**

# PADRÓ MUNICIPAL

## Evolució de la població 1971-2009



# PADRÓ MUNICIPAL

## Evolució de la població 1970-2009

ANY	HABITANTS	VARIACIÓ	%
1971	7.683		
1992	13.822	<b>6.139</b>	79,90
1993	14.382	<b>560</b>	4,05
1994	14.942	<b>560</b>	3,89
1995	15.794	<b>852</b>	5,70
1996	15.845	<b>51</b>	0,32
1997	16.000	<b>155</b>	0,98
1998	16.550	<b>550</b>	3,44
1999	17.174	<b>624</b>	3,77
2000	17.721	<b>547</b>	3,19
2001	18.355	<b>634</b>	3,58
2002	18.833	<b>478</b>	2,60
2003	19.191	<b>358</b>	1,90
2004	19.640	<b>449</b>	2,34
2005	20.579	<b>939</b>	4,78
2006	21.399	<b>820</b>	3,98
2007	22.004	<b>605</b>	2,83
2008	22.714	<b>710</b>	3,23
2009	23.040	<b>326</b>	1,43

CREIXEMENT 1971-2008  
**+15.357 habitants**

MITJANA DE CREIXEMENT  
**415 habitants/any**

CREIXEMENT 1992-2008  
**+9.218 habitants**

MITJANA DE CREIXEMENT  
**576 habitants/any**

CREIXEMENT 2004-2008  
**+3.400 habitants**

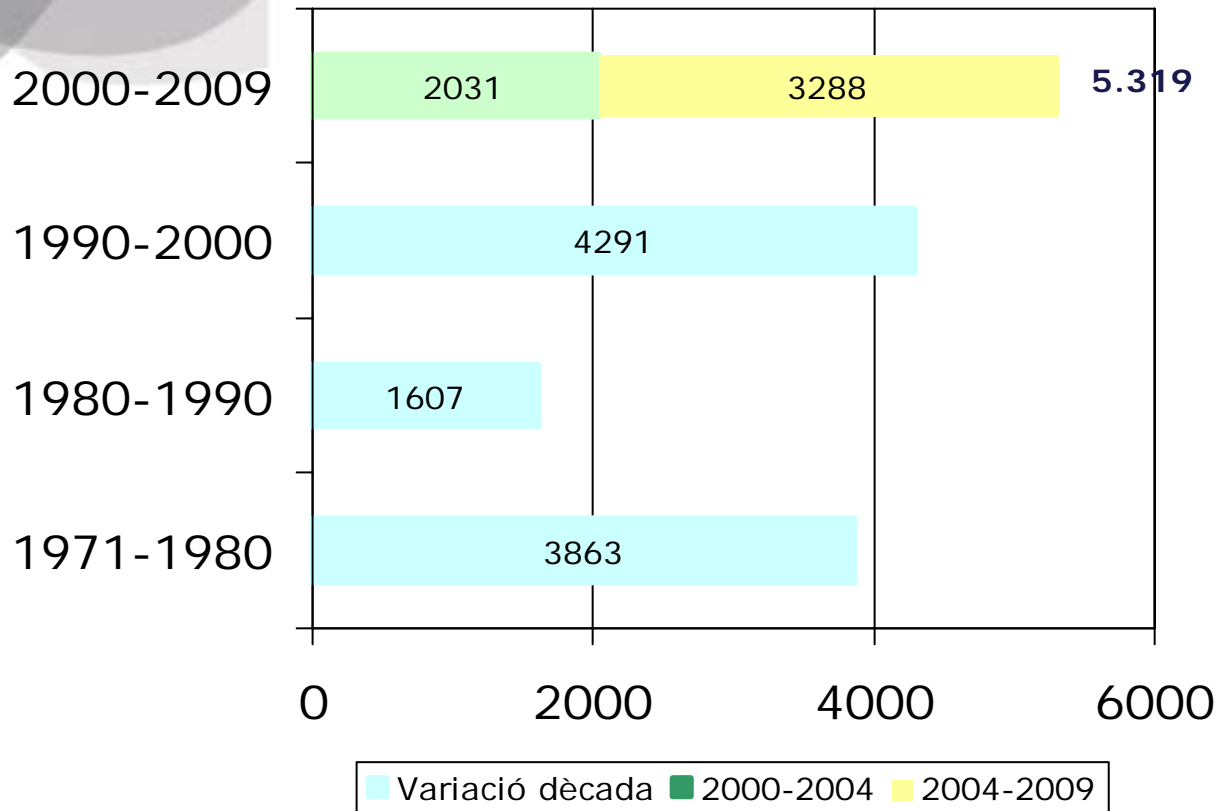
MITJANA DE CREIXEMENT  
**850 habitants/any**

Població a 1 de gener de 2009



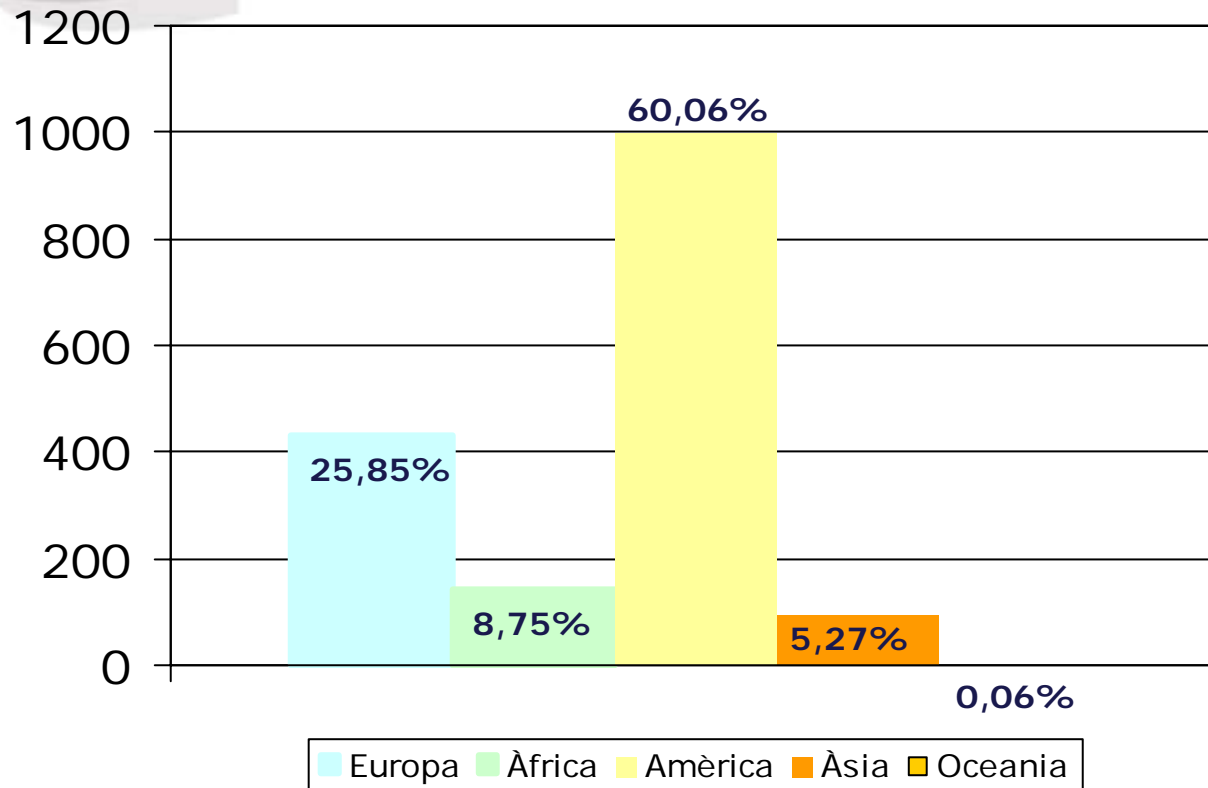
# PADRÓ MUNICIPAL

## Evolució de la població 1971-2009



# PADRÓ MUNICIPAL

## Origen de la població estrangera per continents



**Castellar compta amb 1.666 habitants nascuts a l'estranger (7,23%) i 1.365 habitants de nacionalitat estrangera (5,92%)**

# PADRÓ MUNICIPAL

## Origen de la població estrangera

	PER LLOC DE NAIXEMENT	%	PER NACIONALITAT	%
LLATINOAMÈRICA	941	56,48	781	57,21
EUROPA DELS 15 + ANDORRA + SUÏSSA	216	12,96	135	9,89
RESTA DE LA UNIÓ EUROPEA	169	10,14	174	12,75
PAÏSOS MAGREBINS	128	7,68	126	9,23
PAÏSOS ASIÀTICS	93	5,76	62	4,54
EUROPA NO COMUNITÀRIA	46	2,76	43	3,15
RESTA D'ÀFRICA	16	0,96	8	0,59
RESTA DEL MÓN	57	3,42	36	2,64
<b>TOTAL</b>	<b>1.666</b>	<b>100,00</b>	<b>1.365</b>	<b>100,00</b>



# PADRÓ MUNICIPAL

## Origen de la població estrangera per països

PAÍS	PER LLOC DE NAIXEMENT	%	PER NACIONALITAT	%
BOLÍVIA	230	13,85	233	17,07
COLÒMBIA	170	10,20	147	10,67
ARGENTINA	155	9,30	90	6,59
MARROC	126	7,56	124	9,08
PERÚ	97	5,82	76	5,57
ROMANIA	92	5,52	97	7,11
EQUADOR	92	5,52	91	6,67
FRANÇA	84	5,04	29	2,12
XINA	63	3,78	51	3,74
CUBA	48	2,88	36	2,64
<b>TOTAL</b>	<b>1.666</b>	<b>100,00</b>	<b>1.365</b>	<b>100,00</b>



# PADRÓ MUNICIPAL

## Origen de la població per lloc de naixement

PAÍS	HABITANTS	%
CASTELLAR DEL VALLÈS (1)	5.608	24,34
SABADELL (1)	6.719	29,16
BARCELONA	2.340	10,15
TERRASSA	434	1,88
LAHIGUERA (JAÉN)	322	1,40
<b>TOTAL</b>	<b>23.040</b>	<b>100,00</b>



(1) Cal tenir en compte que, entre la dècada dels 70 i els 90, els castellarencs nascuts a l'Hospital de Sabadell constaven com a nascuts a Sabadell.