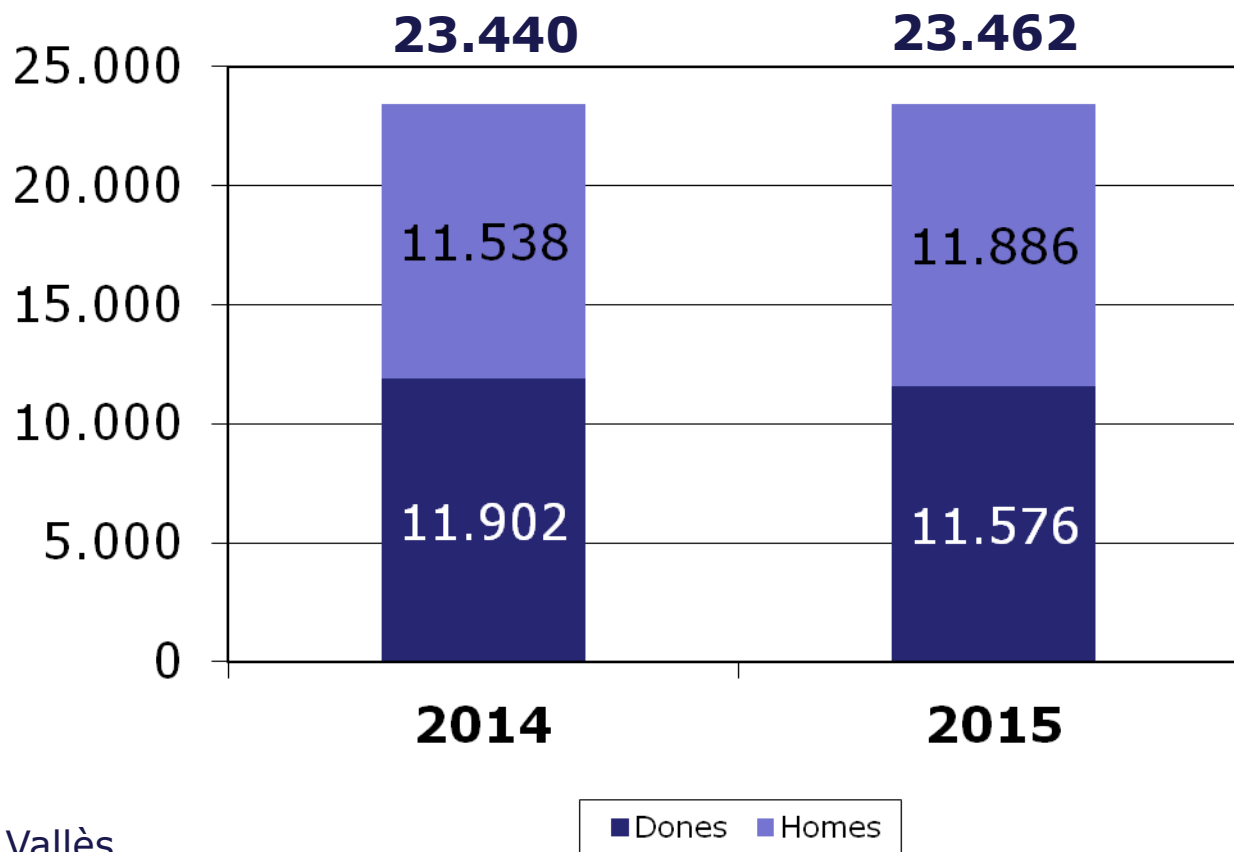




A 1 de gener de 2015, Castellar té 23.462 habitants



Castellar del Vallès
manté pràcticament la
mateixa població

Variació 2014-2015:
+22 habitants (+0,094%)



ANY	HABITANTS	VARIACIÓ	%
1900	3.511	-	-
1910	3.454	-57	-1,62
1920	3.585	131	3,79
1930	3.913	328	9,15
1940	3.780	-133	-3,40
1950	3.929	149	3,94
1960	4.858	929	23,64
1970	7.683	2.825	58,15
1980	11.018	3.335	43,40
1990	13.153	2.135	19,38
2000	17.444	4.291	32,62
2010	23.129	5.685	32,59
2015	23.462	333	1,44

CREIXEMENT 1900-1950
+418 habitants

MITJANA DE CREIXEMENT
8,36 habitants/any

CREIXEMENT 1950-1980
+7.089 habitants

MITJANA DE CREIXEMENT
236 habitants/any

CREIXEMENT 1980-2010
+12.111 habitants

MITJANA DE CREIXEMENT
403 habitants/any

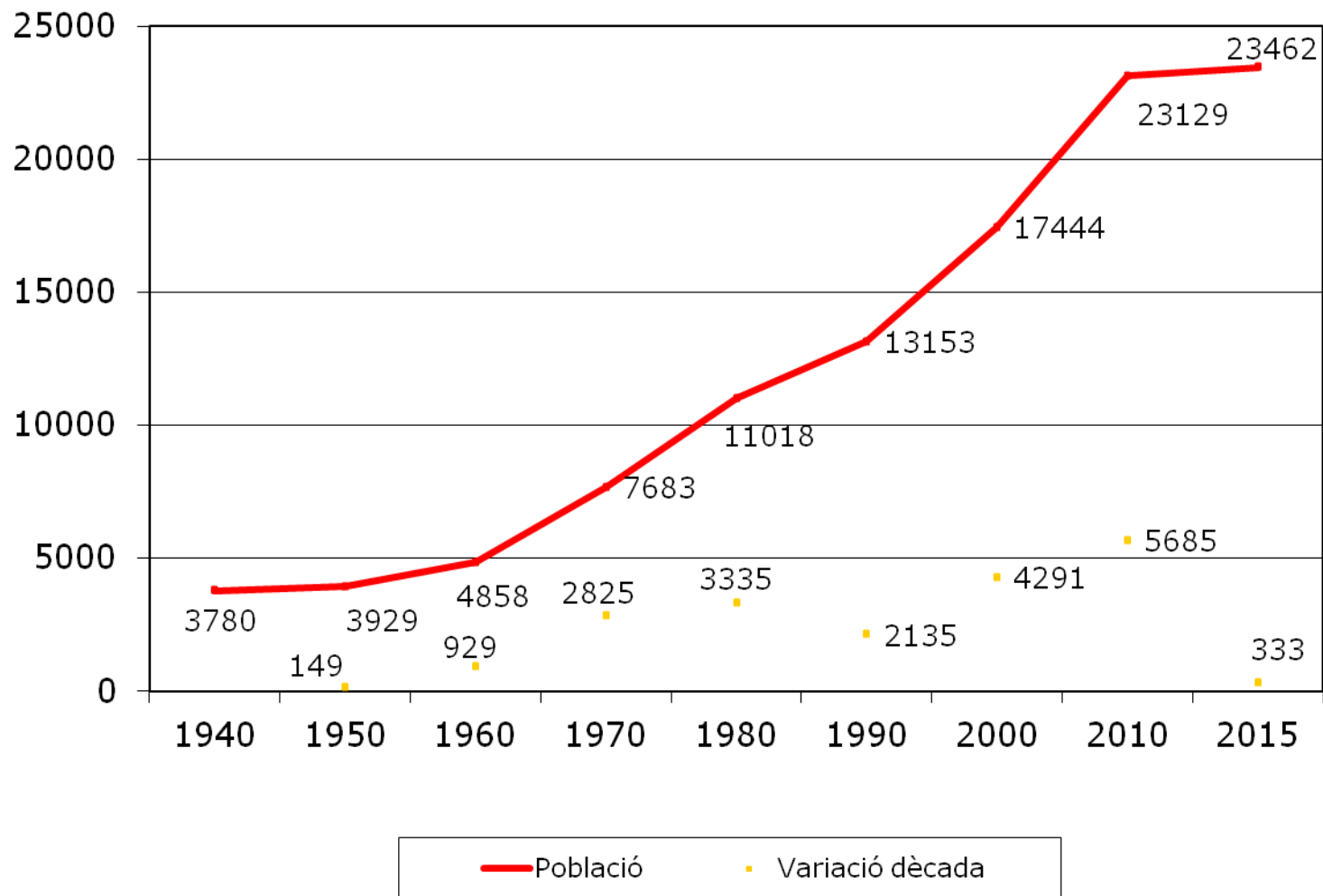
CREIXEMENT 2010-2014
+333 habitants

MITJANA DE CREIXEMENT
67 habitants/any

Població a 1 de gener



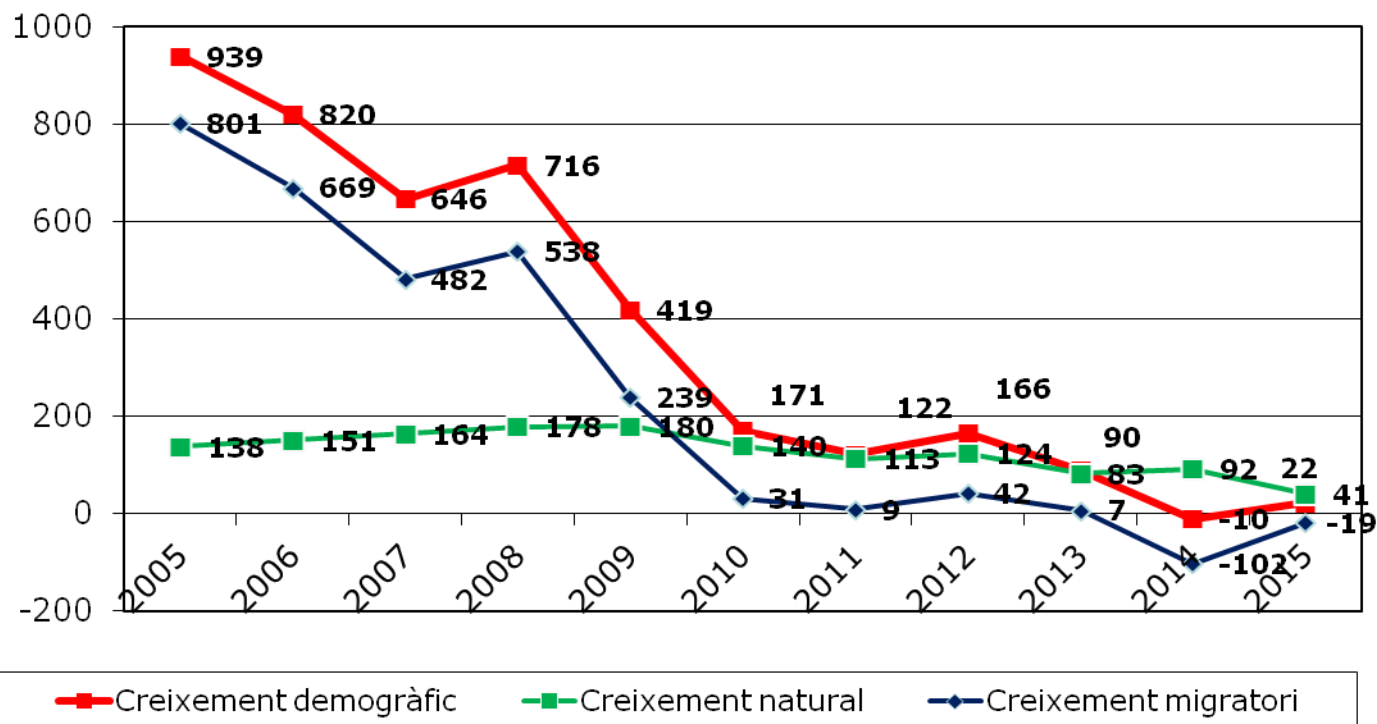
Evolució i creixement de la població 1940-2015



Relació creixement natural – creixement migratori

	Altes	Baixes	Saldo
Creixement natural (1)	175	134	+41
Creixement migratori (2)	923	942	-19
TOTAL	1.098	1.076	+22

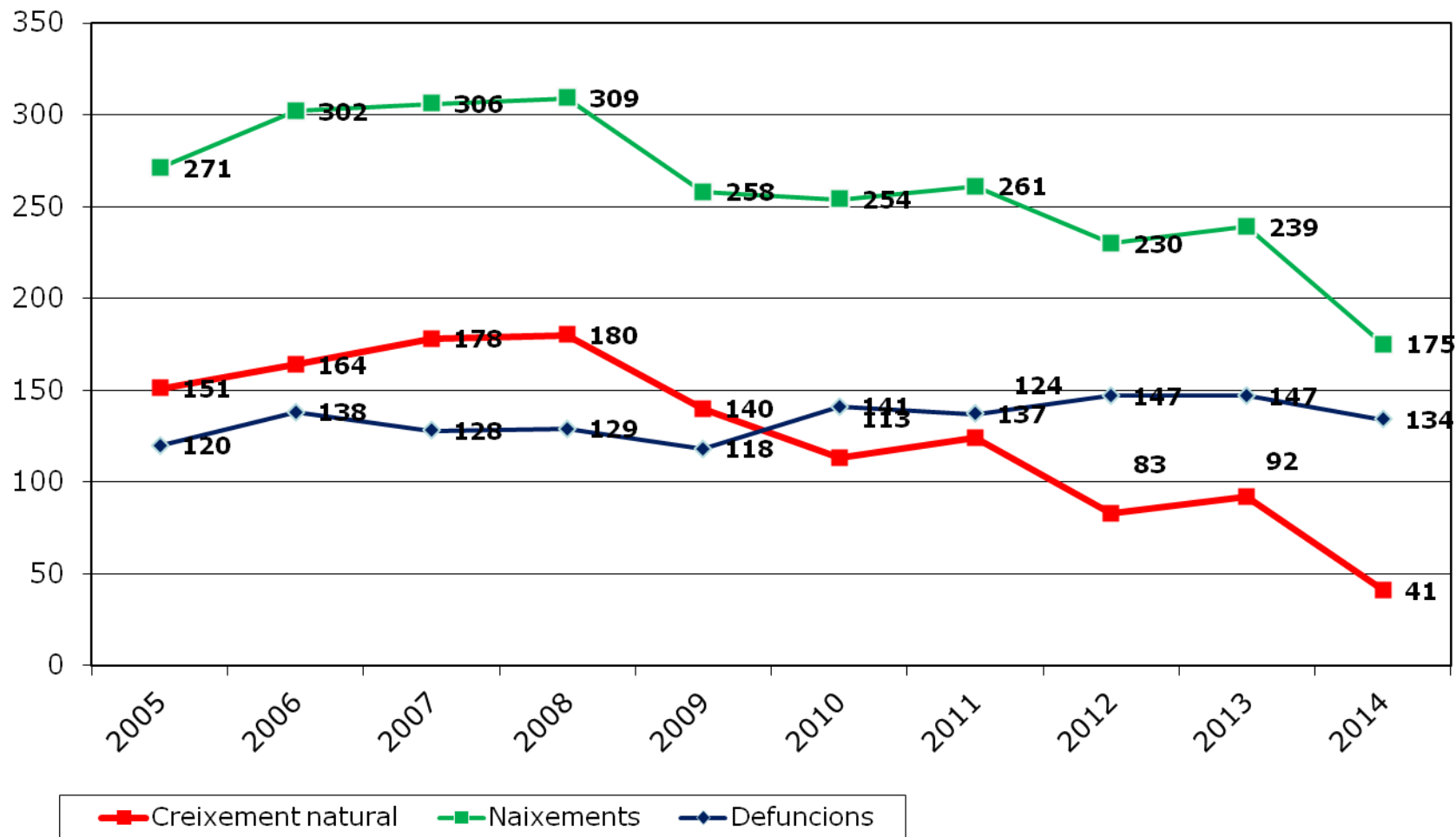
- (1) Altes per naixements i baixes per defuncions
- (2) Altes i baixes per canvi de municipi, omissions i altes i baixes per inscripcions indegudes



El creixement natural disminueix però és positiu.

El creixement migratori és negatiu per segon any consecutiu

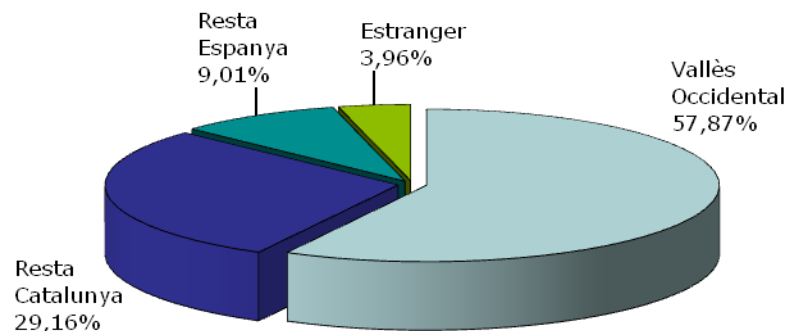
Evolució creixement natural dels darrers 10 anys





Procedència de les altes per canvi de domicili

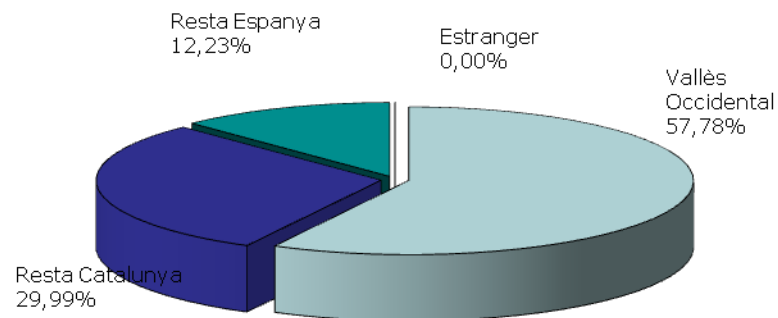
ZONA o MUNICIPI	%
SABADELL	37,94
BARCELONA	8,76
TERRASSA	4,80
SENTMENAT	4,69
BARBERÀ DEL VALLÈS	1,56
CERDANYOLA DEL VALLÈS	1,44
SANT CUGAT DEL VALLÈS	1,20
RESTA VALLÈS OCCIDENTAL	6,24
RESTA CATALUNYA	20,4
RESTA D'ESPANYA	9,01
ESTRANGER	3,96
TOTAL	100,00





Destinació de les baixes per canvi de domicili (814)

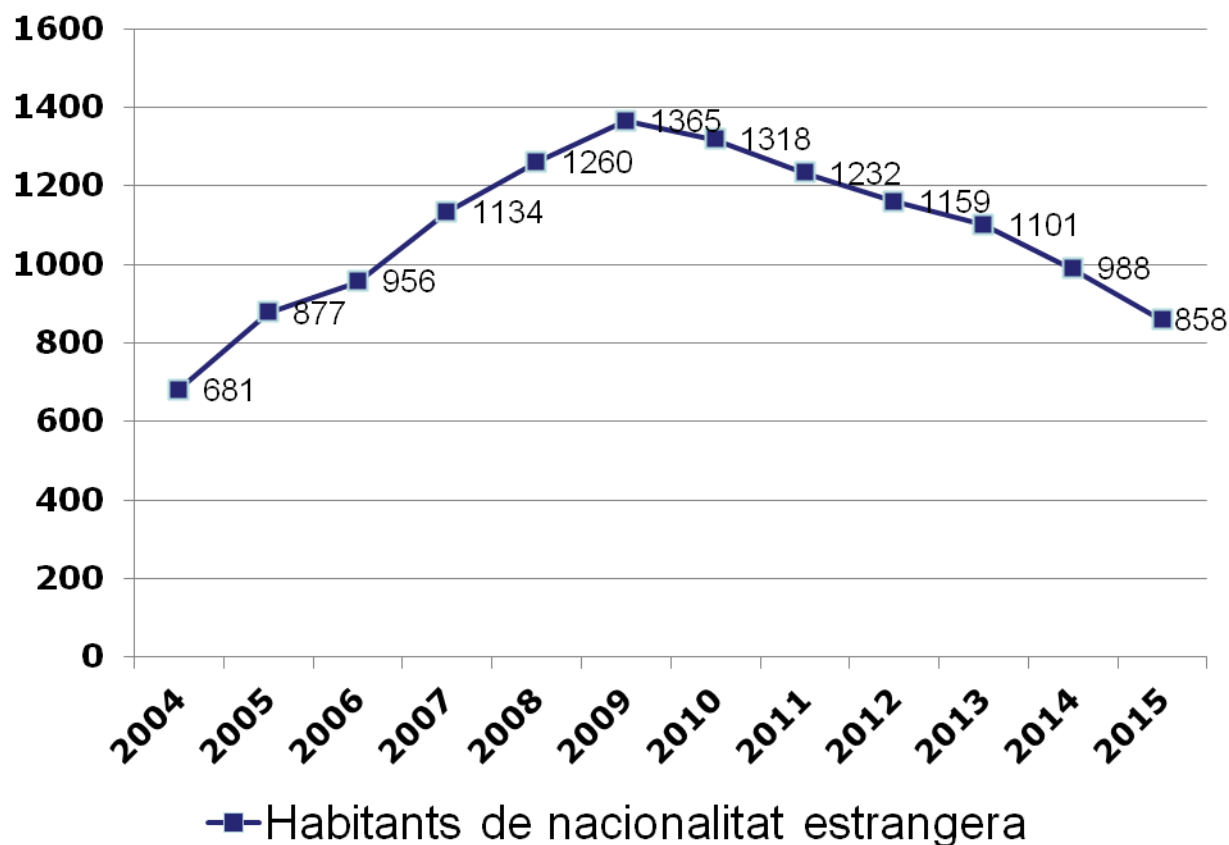
ZONA o MUNICIPI	%
SABADELL	33,78
BARCELONA CIUTAT	9,83
TERRASSA	5,90
SENTMENAT	2,33
SANT LLORENÇ SAVALL	2,09
BARBERÀ DEL VALLÈS	1,72
RESTA DEL VALLÈS	9,34
RESTA CATALUNYA	18,80
RESTA D'ESPANYA	11,67
ESTRANGER	4,54
TOTAL	100,00





Des de 2009 Castellar ha perdut població de nacionalitat estrangera.

En els darrers sis anys, el municipi ha perdut un 37% de població de nacionalitat estrangera (en total 507 habitants).

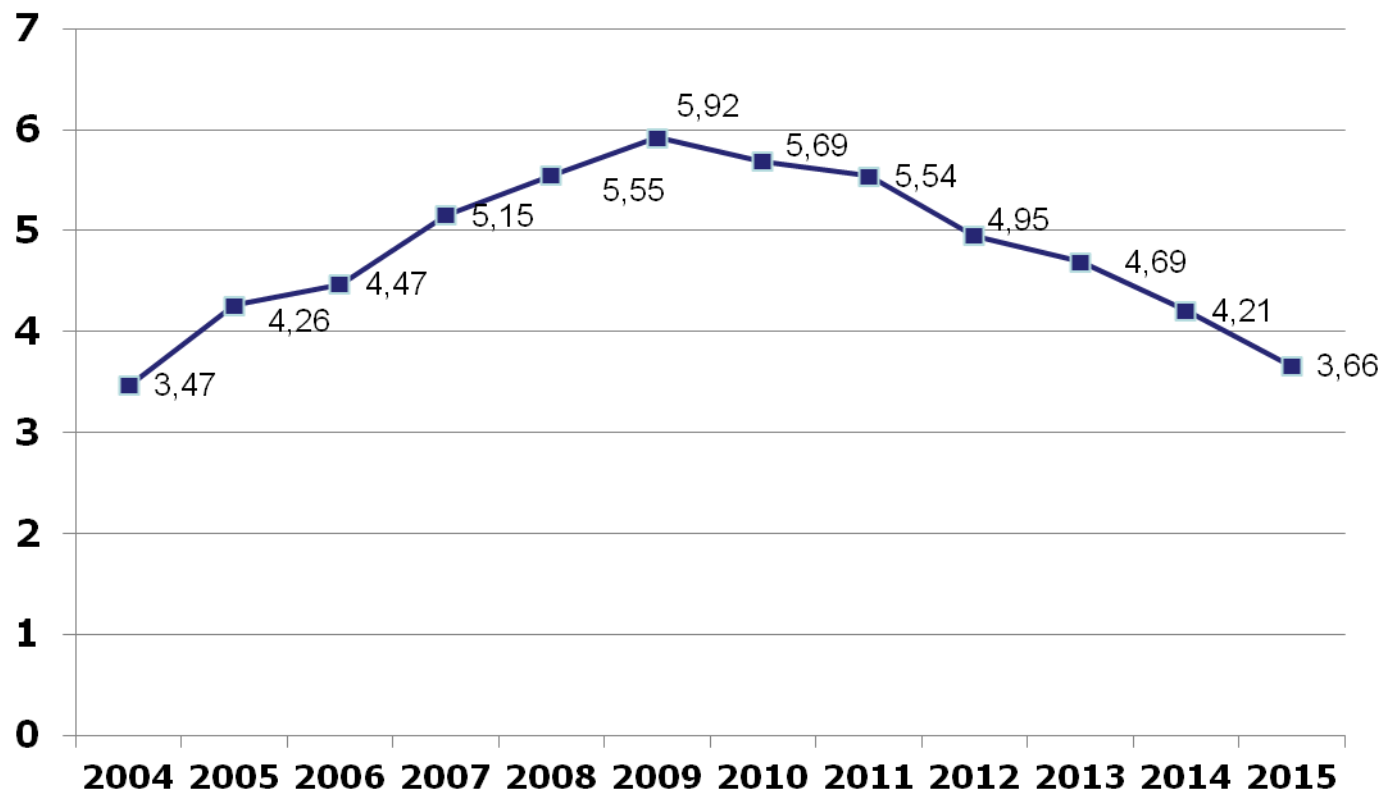




La taxa d'immigració estrangera és del 3,66%.

Aquest índex ha disminuït 2,26 punts des de l'any 2009.

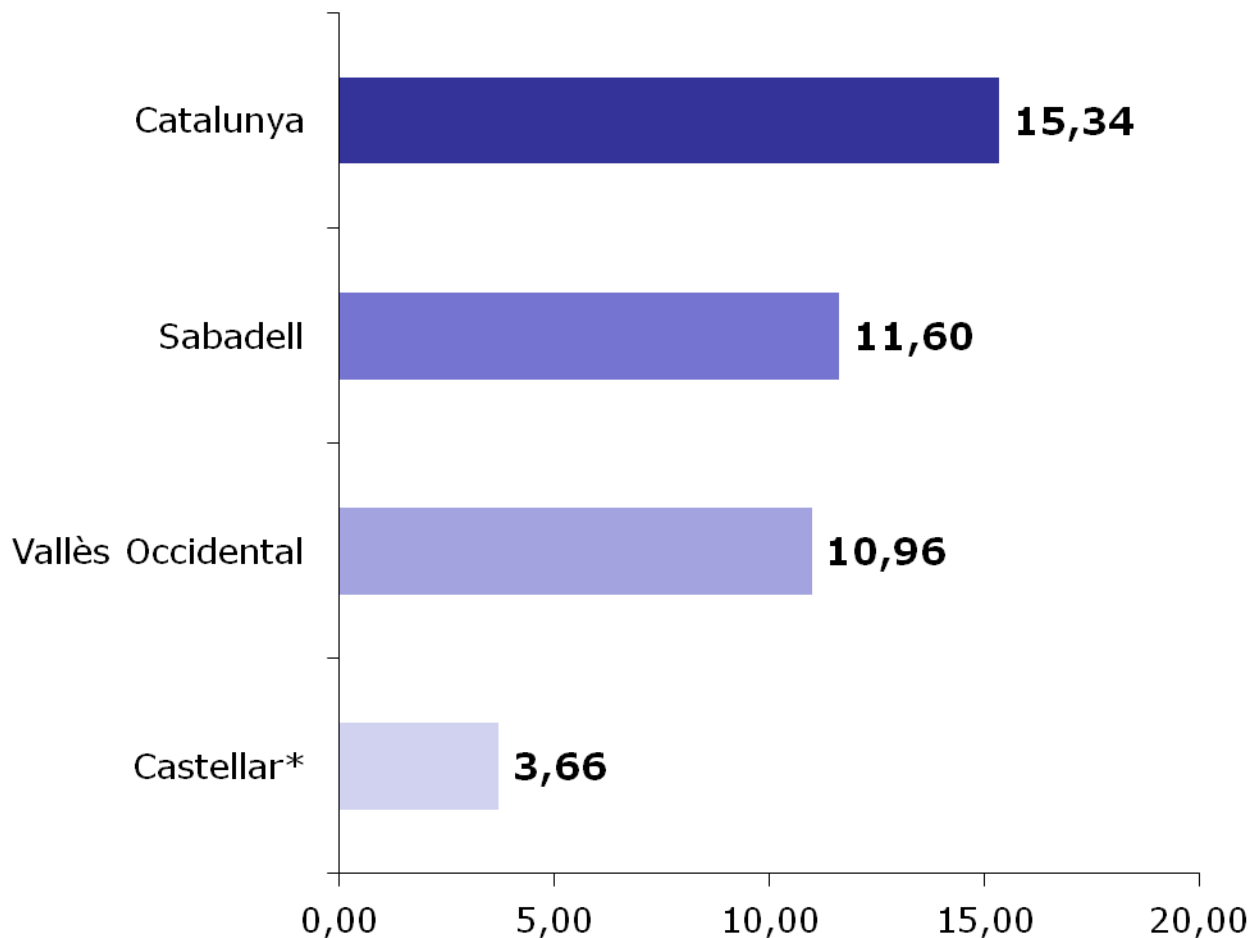
La taxa actual és la més baixa des de l'any 2005.



—■—Taxa d'immigració estrangera



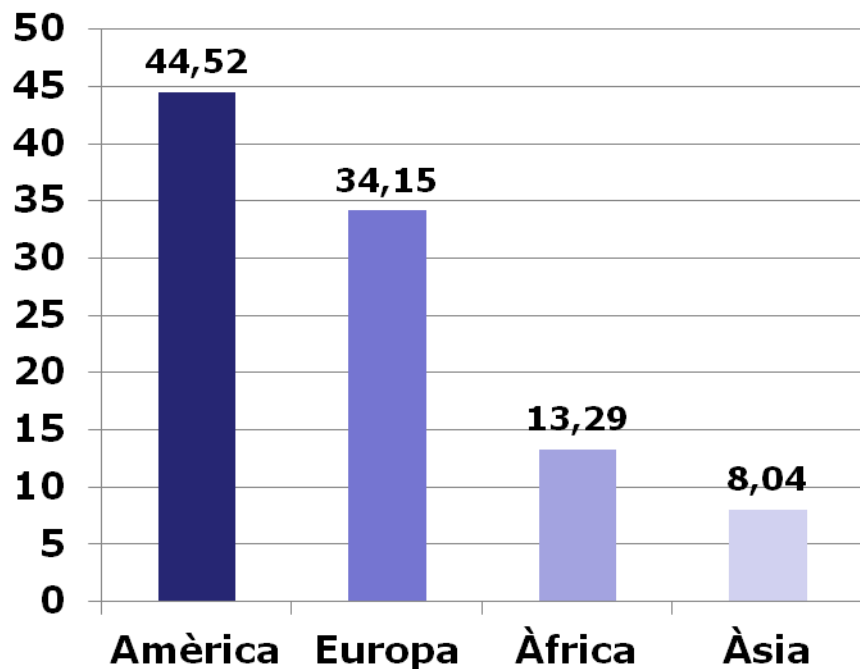
Comparativa Taxa d'Immigració Estrangera



**Comparativa
realitzada a
través de
l'IDESCAT a partir
de l'explotació
estadística dels
padrons.**

**Les dades de Catalunya,
Sabadell i el Vallès i
Occidental són referents
a l'any 2013 mentre que
les de Castellar són les
referents a l'any 2015.**

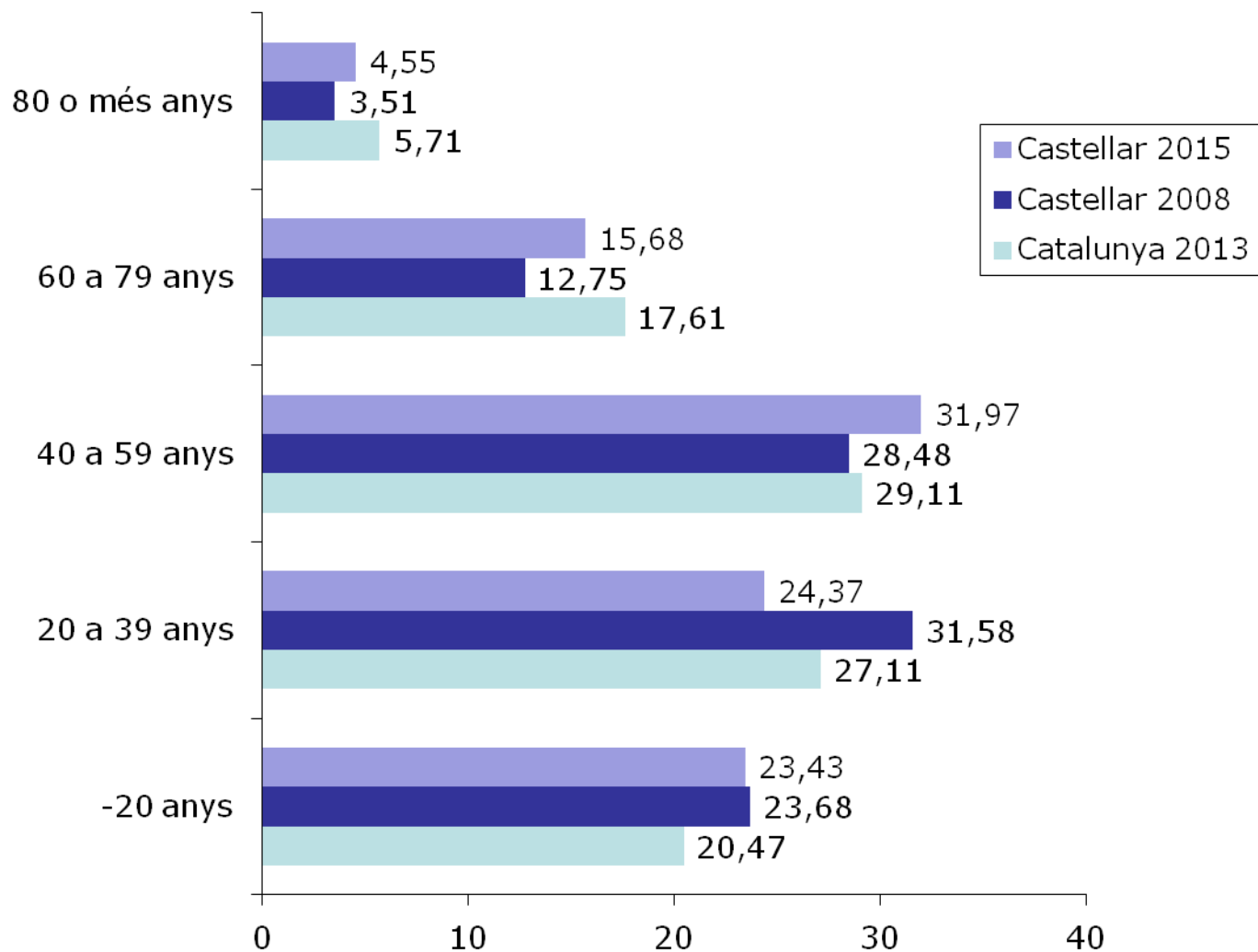
Origen de la població de nacionalitat estrangera per països i continents



PAÍS	PER NACIONALITAT	%
BOLÍVIA	102	11,89
MARROC	96	11,19
ROMANIA	84	9,79
COLÒMBIA	58	6,76
ITÀLIA	53	6,18
EQUADOR	38	4,43
XINA	34	3,96
ARGENTINA	33	3,85
PERÚ	31	3,61
FRANÇA	30	3,50
RESTA DE PAÏSOS	299	34,85
TOTAL	858	100,00

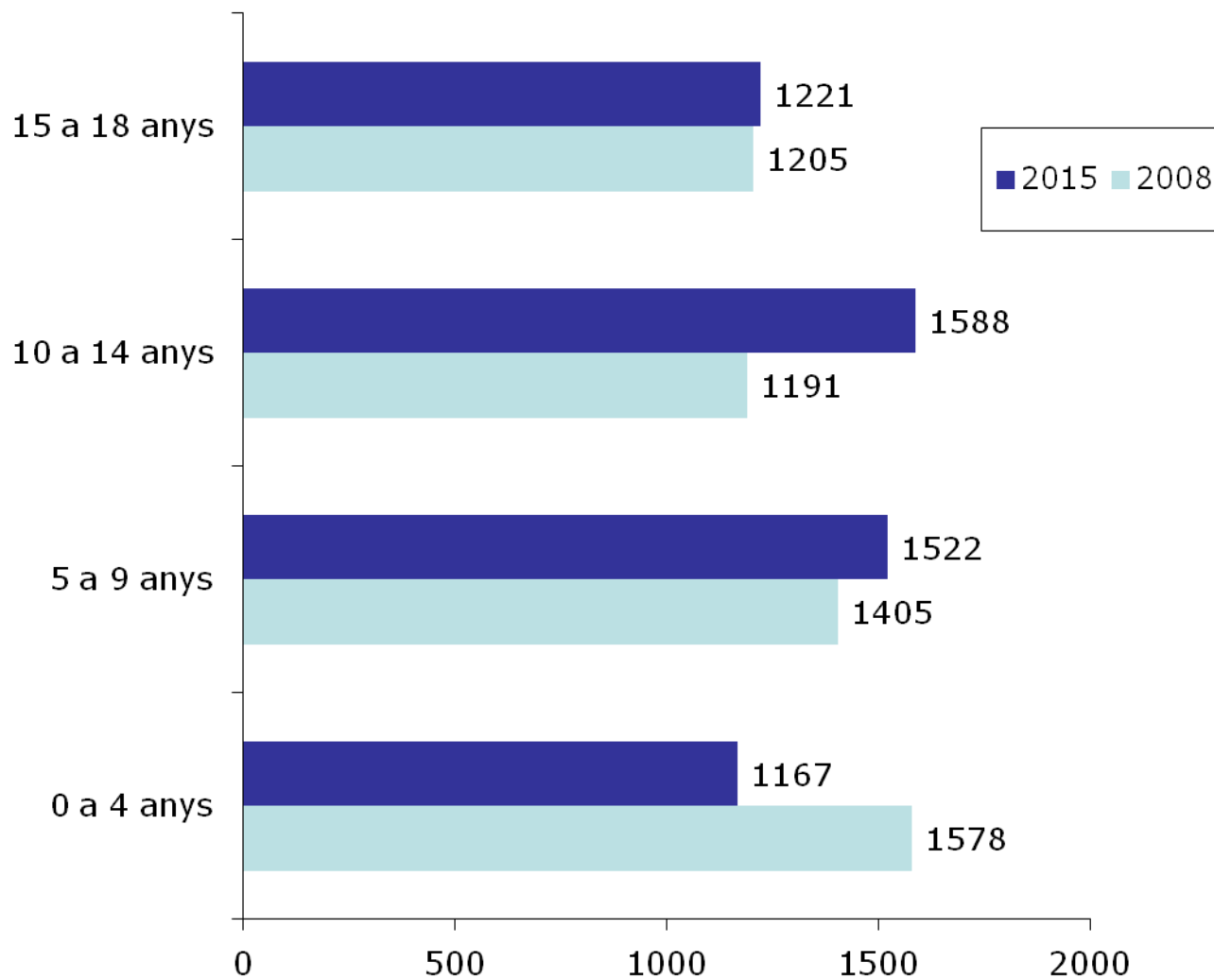


Comparativa Castellar 2015 – Castellar 2008 – Catalunya 2013 (Idescat)





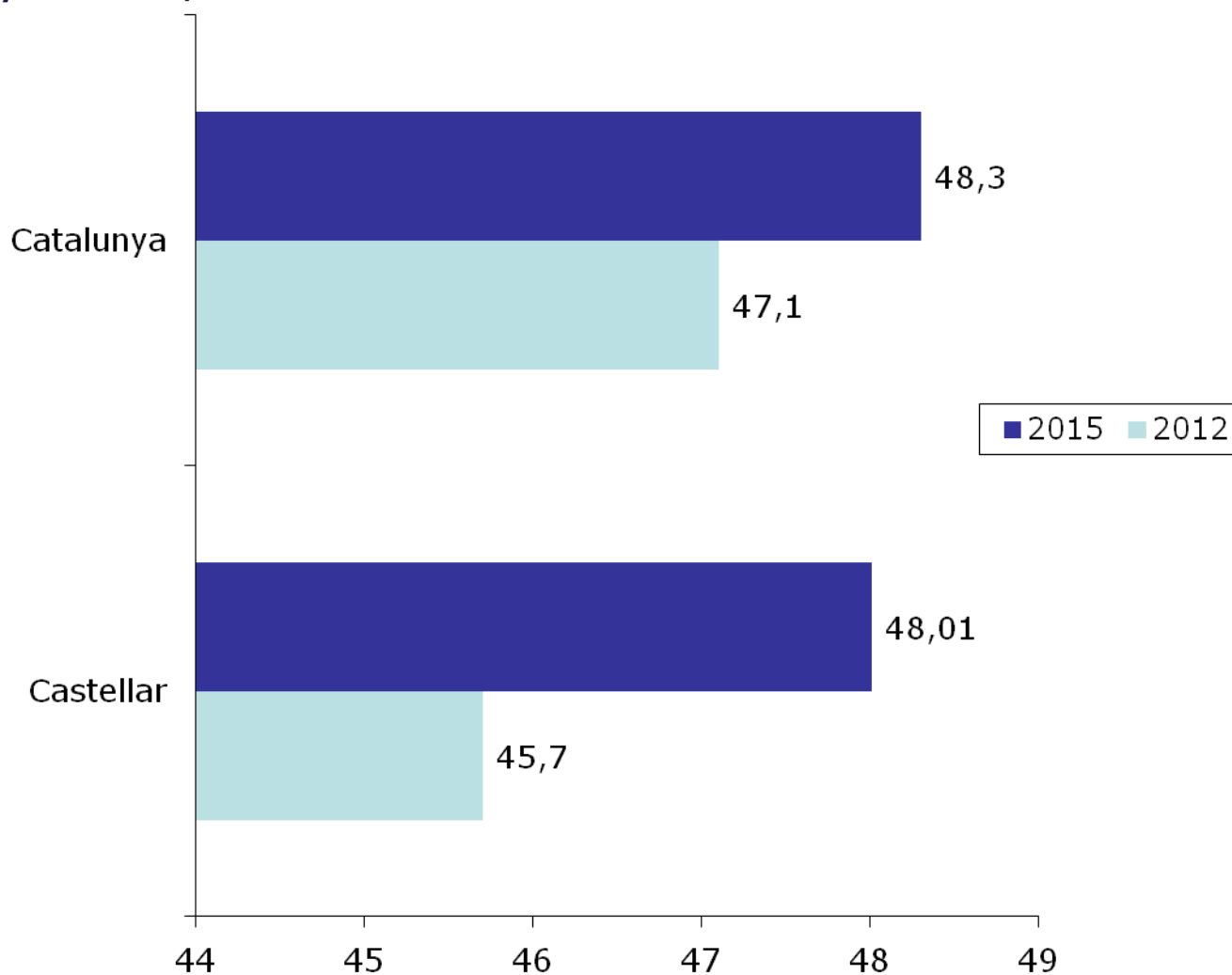
Comparativa franges edat 0-19 anys a Castellar 2008 i 2015





Mitjana d'edat de la població major de 16 anys

Dades Catalunya: IDESCAT / Dades Castellar: Padró





		VARIACIÓ	%
2000	17.444	581	3,45
2001	18.136	692	3,97
2002	18.644	508	2,80
2003	18.934	290	1,55
2004	19.475	541	2,85
2005	20.437	962	4,94
2006	21.202	765	3,74
2007	22.004	802	3,78
2008	22.626	622	2,83
2009	23.002	376	1,66
2010	23.129	127	0,55
2011	23.238	109	0,47
2012	23.363	125	0,54
2013	23.454	91	0,39
2014	23.440	-14	-0,06
2015	23.462	22	0,09

Castellar ha experimentat en els darrers cinc anys els creixements interanuals més baixos dels darrers 15 anys.

Població a 1 de gener