



## PLA PER UN ENVELLIMENT ACTIU A CASTELLAR DEL VALLÈS



Dijous, 16 de juliol de 2009

### PRESENTACIÓ

- **Què proposa?**

El marc i les intervencions a executar per promoure l'envelliment actiu de la gent gran.

- **A qui va adreçat?**

A tota la ciutadania i, especialment a les persones grans.

- **Amb què es concreta?**

Amb accions integrals d'atenció a la gent gran, especialment les referides a la promoció de l'autonomia personal i a l'atenció a situacions de dependència.

- **Com s'ha elaborat?**

Amb el suport de l'Àrea de Benestar de la Diputació de Barcelona.



## FINALITAT



- Formular estratègies locals de **promoció de l'envelliment actiu** per a la millora de la qualitat de vida i la participació social de la gent gran.
- L'envelliment actiu segons defineix l'Organització Mundial de la Salut és **"el procés d'optimització de les oportunitats de salut, participació i seguretat amb la finalitat de millorar la qualitat de vida a mesura que les persones envelleixen"**.

## VALORS



- **Capital social:** reconeixement de la contribució de la gent gran a la formació de capital social del municipi.

## VALORS



- **Autonomia:** respecte i promoció de l'autonomia de les persones grans

## VALORS



- **Universalitat:** orientació de l'acció a totes les persones grans

## VALORS



- **Diversitat:** reconeixement de les diferències individuals i col·lectives

## VALORS



- **Intergeneracionalitat:** mecanisme de cohesió i generació de capital social

## VALORS



- **Capacitació:** activitats que contribueixen al seu benestar personal i a la participació social.

## VALORS



- **Participació:** instrument per a ajustar l'acció a les aspiracions, necessitats i preferències de les persones grans, així com a estratègia de dinamització col·lectiva.

## MARC DE LA INTERVENCIÓ



- En el marc d'una societat per a totes les edats, la visió del Pla per un Envelliment Actiu de Castellà del Vallès consisteix a **promoure una societat per a les persones grans**, en la qual totes són reconegudes i tenen oportunitats, contribuint i rebent, d'acord amb les seves aspiracions, necessitats i capacitats.

## REQUERIMENTS DE LA INTERVENCIÓ



- **Treball en xarxa** amb la Diputació de Barcelona i altres ajuntaments i institucions.
- **Cooperació** amb altres agents del territori per a la consecució dels objectius del Pla que es comparteixen.
- **Transversalitat**, incorporació de l'envelliment actiu al conjunt de polítiques locals, generant espais de coordinació
- **Proximitat i accessibilitat** en les relacions amb les persones grans com a vocació de servei.

## EIXOS ESTRATÈGICS

1. Reconèixer i promoure la **participació** de la gent gran en el desenvolupament social.



## EIXOS ESTRATÈGICS

2. Promoure la **capacitació i la prevenció** per tal d'afavorir una vida independent.



## EIXOS ESTRATÈGICS

3. Atendre la **dependència** de les persones grans i donar suport als seus cuidadors i cuidadores.



## EIXOS ESTRATÈGICS

4. Donar resposta a les persones grans amb **demandes específiques**.





## EIXOS ESTRATÈGICS

5. Promoure una **política d'ocupació** adaptada a l'envelliment dels treballadors.



## EIXOS ESTRATÈGICS

6. Construir un **municipi acollidor** també per la gent gran.

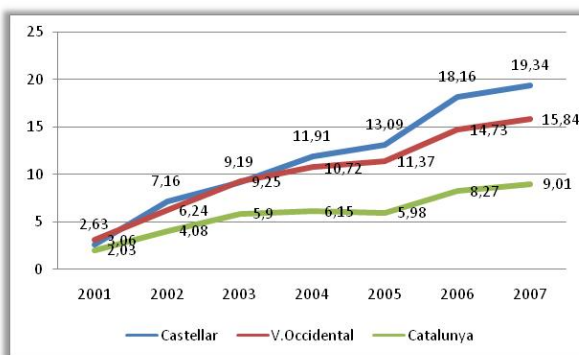


## L'ENVELLIMENT A CASTELLAR

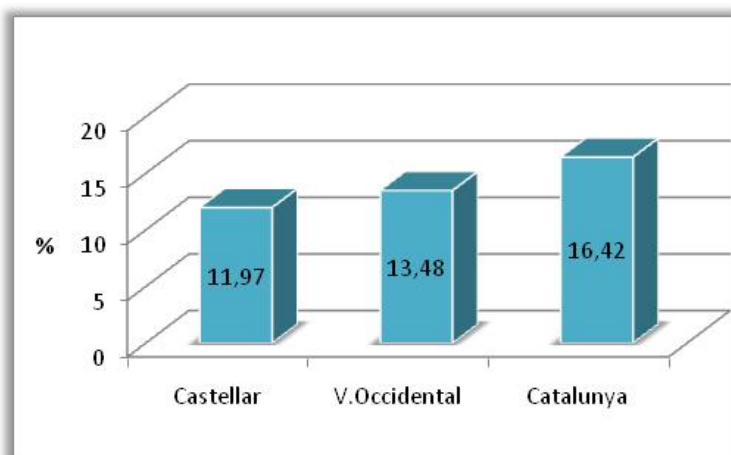
### Evolució del nombre de la gent gran



Any	Castellar	Vallès Occidental	Catalunya
2000	2.208	98.457	108.5759
2001	2.266	101.473	110.7767
2002	2.366	104.599	113.0038
2003	2.411	107.563	114.9771
2004	2.471	109.007	115.0724
2005	2.497	109.650	115.2493
2006	2.609	112.956	117.5519
2007	2.635	114.052	1.183.628



## LA TAXA D'ENVELLIMENT



## LA TAXA D'ENVELLIMENT



En el període 2008–2015 es preveu un escenari demogràfic mig-alt

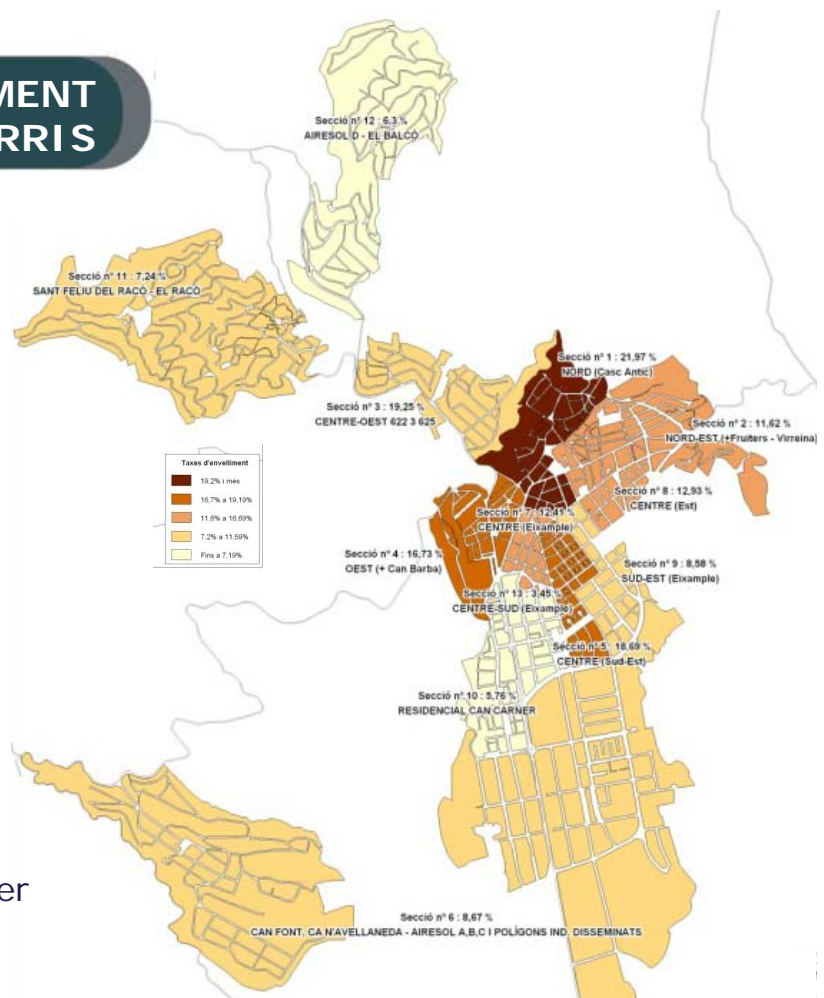


- Increment a Catalunya del 15,2% en el nombre de persones grans
- Increment al Vallès Occidental del 24% en el nombre de persones grans
- Una taxa d'envelliment a Catalunya del 18,2%
- Una taxa d'envelliment al Vallès Occidental del 15,8%

En aplicar directament aquestes hipòtesis a Castellà pel 2015

- Un nombre de persones grans d'entre 3.575 i 4.118
- Una taxa d'envelliment d'entre el 13,1% i el 13,6%

## L'ENVELLIMENT ALS BARRIS



Taxes d'envelliment per zones

## DIAGNÒSTIC



Per tal d'incrementar la presència de la gent gran és necessari:

- Promoure projectes preventius i de foment d'hàbits saludables

## DIAGNÒSTIC



Per tal d'incrementar la presència de la gent gran és necessari:

- Introduir millores en l'accessibilitat i la mobilitat

## DIAGNÒSTIC



Per tal d'incrementar la presència de la gent gran és necessari:

- Revisar els canals de comunicació en la informació d'activitats

## DIAGNÒSTIC



Per tal d'incrementar la presència de la gent gran és necessari:

- Promoure la participació de la gent gran en la múltiple oferta d'activitats i espais.

## DIAGNÒSTIC



Per tal d'incrementar la presència de la gent gran és necessari:

- Millorar l'organització interna a partir del disseny i de l'execució de projectes transversals entre diverses àrees o serveis.

## OBJECTIUS



- Promoure la **participació activa** de la gent gran al municipi.
- Dur a terme una **oferta d'activitats** per a gent gran adequada a les seves expectatives
- Estimular **l'ús i el consum** de l'oferta d'activitats adreçades al conjunt de la població.
- Vetllar per la promoció **d'hàbits saludables** de manera que contribueixin al manteniment de l'autonomia personal al llarg de la vida.
- Promoure entorns segurs en **la mobilitat i l'accessibilitat** per tal de facilitar la participació.
- Establir **espais de revisió i de planificació de serveis** que assegurin la millora continuada en l'oferta

## PLA D'ACCIÓ: LÍNIES D'INTERVENCIÓ



En funció del diagnòstic, dels requeriments previs i dels objectius es fixen tres grans línies d'intervenció que de les quals deriven diversos programes:

- **Foment de la participació**
- **Promoció dels hàbits saludables**
- **Millora dels espais i de les infraestructures**

## LÍNIA D'INTERVENCIÓ 1



### FOMENT DE LA PARTICIPACIÓ



#### **Programa d'activitats formatives:**

- Activitats formatives d'alfabetització
- Cursos d'idiomes: Aprentatge del català i anglès bàsic
- Programa d'activitats específiques per a la gent gran
- Aula d'extensió universitària

## LÍNIA D'INTERVENCIÓ 1

## FOMENT DE LA PARTICIPACIÓ



### Programa de difusió informativa

- Aprofitament dels recursos comuns de recursos i agents socials en la difusió d'informació
- Informació específica per a gent gran
- Ajustar els canals d'informació al col·lectiu
- Utilitzar els mitjans de comunicació locals (premsa, ràdio)

## LÍNIA D'INTERVENCIÓ 1

## FOMENT DE LA PARTICIPACIÓ



### Programa de coneixement i ús de noves tecnologies

- Campanya de sensibilització i ús de les noves tecnologies
- Tallers d'informàtica bàsica
- Internet i internet segur
- Cuinar amb noves tecnologies
- Apropar la tecnologia digital: telèfon, càmeres



## LÍNIA D'INTERVENCIÓ 1

## FOMENT DE LA PARTICIPACIÓ



### Programa d'activitats intergeneracionals

- Compartir coneixements i habilitats amb altres grups d'edat
- Excursions i sortides
- Activitats familiars, culturals i lúdiques
- Promoure activitats intergeneracional: cercar espais en comú
- Estimular el voluntariat de la gent gran amb propostes d'intercanvi
- Recuperació de la memòria històrica
- Transmetre el respecte vers la gent gran

## LÍNIA D'INTERVENCIÓ 1

## FOMENT DE LA PARTICIPACIÓ



### Programa d'activitats culturals i de lleure

- Passejades amb itineraris guiats:
- Circuits de salut
- Vine i camina +60
- Visites guiades a pobles i llocs d'interès
- Activitats relacionades amb la història i la memòria del municipi
- Projecció de pel·lícules i documentals
- Ball de saló

## LÍNIA D'INTERVENCIÓ 1

## FOMENT DE LA PARTICIPACIÓ



### Programa de promoció del voluntariat

- Voluntaris per a l'acompanyament
- Promoure el voluntariat com espais de trobada
- Monitors: voluntaris en xarxa en la formació d'activitats específiques per a gent gran
- Intercanvi de coneixements amb gent gran o altres edats.

## LÍNIA D'INTERVENCIÓ 1

## FOMENT DE LA PARTICIPACIÓ



### Programa de suport a entitats de gent gran

- Donar recolzament per facilitar la participació de la gent gran dins les entitats
- Dinamitzar el Consell de Gent Gran i altres espais participatius
- Dinamitzar la xarxa de teixit associatiu local
- Estimular l'associacionisme dins el col·lectiu

## LÍNIA D'INTERVENCIÓ 2

## PROMOCIÓ D'HÀBITS SALUDABLES



### Programa d'activitats físiques adreçades a tota la gent gran amb independència del seu nivell d'autonomia funcional

- Promoure activitats de manteniment físic: gimnàs, caminades...
- Promoure l'ús d'equipaments polivalents al municipi

## LÍNIA D'INTERVENCIÓ 2

## PROMOCIÓ D'HÀBITS SALUDABLES



### Programa de sensibilització en hàbits saludables

- Formació i educació en mobilitat personal
- Promoure la difusió d'hàbits saludables
- Activitats per estimular la ment: tallers de memòria, tertúlies literàries...

## LÍNIA D'INTERVENCIÓ 2

## PROMOCIÓ D'HÀBITS SALUDABLES



### Programa de suport a cuidadors

- Formació en qüestions posturals
- Grups de suport emocional

## LÍNIA D'INTERVENCIÓ 3

## MILLORA DELS ESPAIS I DE LES INFRAESTRUCTURES



### Programa de millora de la mobilitat i l'accessibilitat

- Tendir cap a vehicles i parades més accessibles
- Donar recolzament a l'arribada del tren
- Espais públics adaptats a les necessitats de la Gent gran: bancs, accessos, rampes...
- Afavorir l'accés de la gent gran als serveis i punts bàsics d'interès
- Afavorir la mobilitat peatonal
- Rutes de passeig o circuits adaptats

## LÍNIA D'INTERVENCIÓ 3

## MILLORA DELS ESPAIS I DE LES INFRAESTRUCTURES



### Programa d'ampliació d'espais i millora de les instal·lacions

- Connexió i adequació de l'equipament del casal amb la resta d'equipaments de la plaça Major.
- Ampliar l'oferta d'equipaments que puguin donar cobertura a les necessitats emergents
- Oferir serveis de proximitat de suport per al manteniment de la gent gran a la seva llar

## REVISIÓ I ACTUALITZACIÓ



### Aquest pla té vigència en el període 2009-2013

El seguiment del Pla s'articula mitjançant la Comissió tècnica municipal que acordarà els següents mecanismes de revisió:

- Comprovar l'adequació als principis i valors
- Verificar el compliment dels objectius
- Assegurar la provisió dels recursos necessaris pel seu desenvolupament
- Analitzar els resultats assolits



**Diputació  
Barcelona**

Ajuntament de  Castellar del Vallès

## **PLA PER UN ENVELLIMENT ACTIU A CASTELLAR DEL VALLÈS**



Dijous, 16 de juliol de 2009