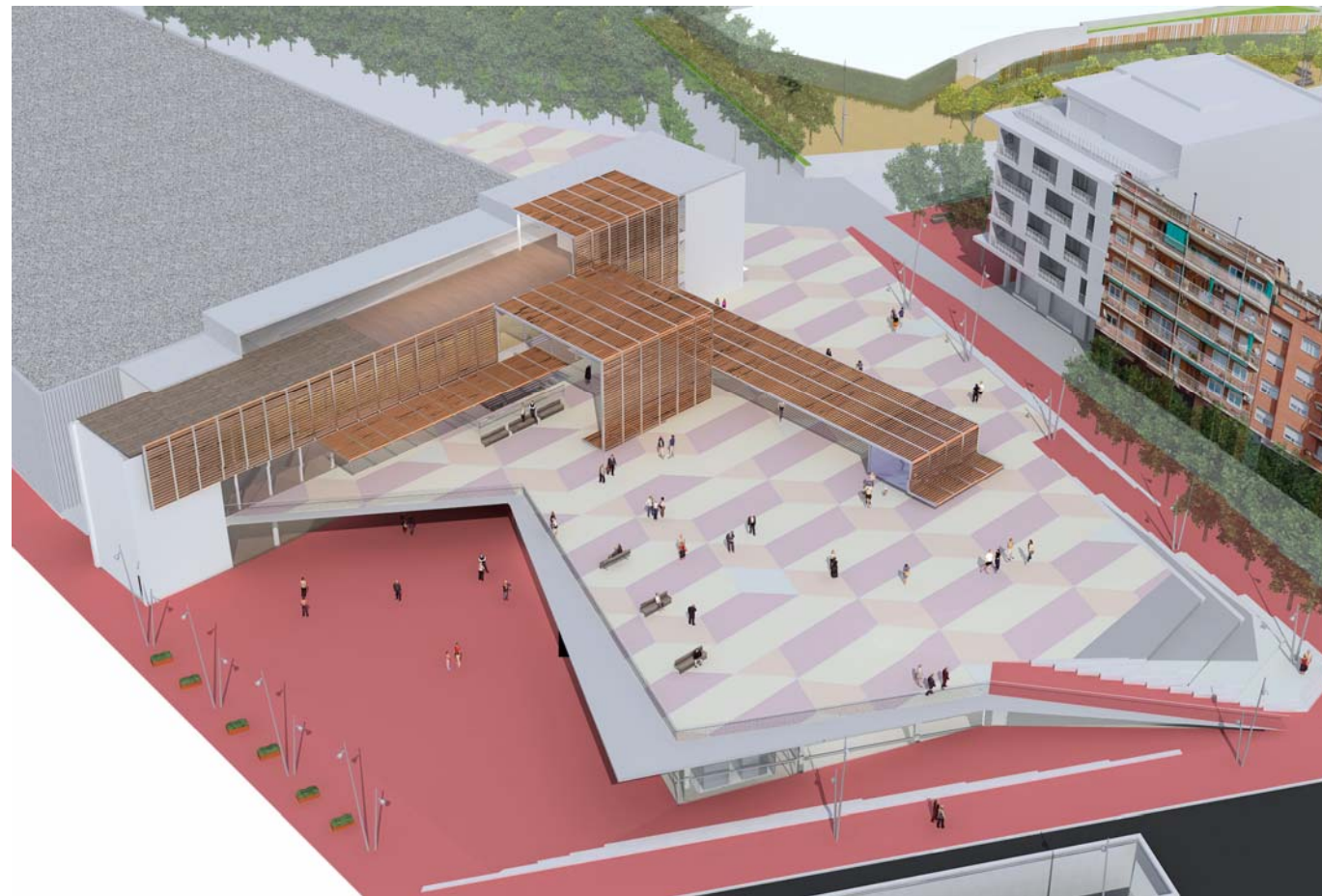


Plaça Major

Espai Cívic: Nou punt de trobada i activitat



Ajuntament de
Castellar del Vallès

Dimarts, 24 de març de 2009

PROJECTE PLAÇA MAJOR

Espai Cívic



- Han començat les obres de l'Espai Cívic, un nou **espai d'activitat i trobada i porta d'accés** de la ciutadania al municipi de Castellar del Vallès
- Projecte que **integrarà els edificis de la plaça:**
 1. Auditori Municipal
 2. Edifici nou de la plaça Major
 3. Mercat Vell
 4. Casal d'Avis i antic Punt
- Equipament que funcionarà de forma integral i no com una suma d'usos independents

PROJECTE PLAÇA MAJOR

Espai Cívic



- Equipament de **titularitat municipal** que comptarà amb espais polivalents.
- Espai de **desenvolupament comunitari i de cohesió social**.
- Orientarà la seva activitat en els àmbits de la **cultura, l'educació permanent, les noves tecnologies, la participació l'oci, la promoció econòmica i de la vila...**
- Funcionarà com a agència de **suport a les entitats**.
- **Inclourà un nou Servei d'Atenció Ciutadana**

PROJECTE PLAÇA MAJOR



Espai Cívic

- Equipament que generarà activitat a partir de:

1. Programació pròpia d'activitats.

2. Programació de les diferents regidories i serveis

3. Activitats d'entitats i ciutadania

- **Equipament en xarxa** amb altres equipaments, serveis i recursos del municipi.

- **Equipament tecnològic:** wi-fi, sales equipades, telecentre, aules d'informàtica

PROJECTE PLAÇA MAJOR

Espai Cívic



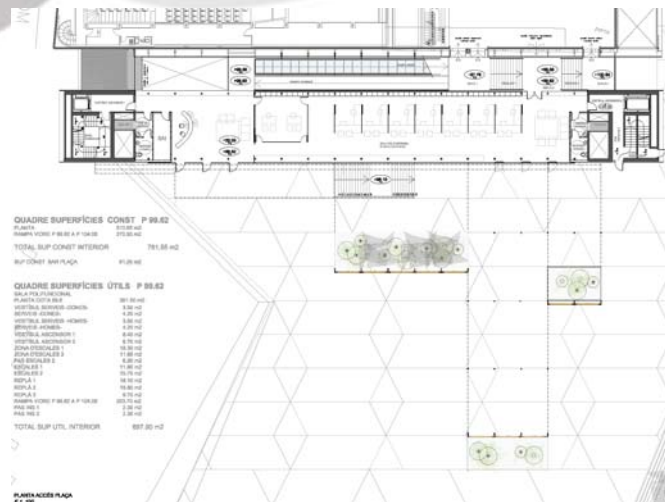
- La intervenció afectarà una superfície total de **4.000 m²**, entre l'Auditori, l'edifici nou de la plaça Major i la planta baixa del Mercat.
- El conjunt d'obres quedaran enllestides durant el **primer semestre del 2010**.
- La **proposta bàsica** de l'Espai Cívic és oberta. S'acabarà concretant la seva **gestió, usos i funcionament** mitjançant un **procés de participació** amb diversos agents aquest 2009.

PROJECTE PLAÇA MAJOR

Espai Cívic Dependències

- Accés principal des de la **plaça nova (sobre coberta Mercat)**
- **Centre d'atenció integral a la ciutadania**

- * Servei d'Atenció Ciutadana
- * Oficina Local d'Habitatge
- * Oficina Municipal d'Informació al Consumidor
- * Oficina d'Immigració
- * Oficina de Recaptació i Gestió Tributària (Diputació)



Serveis: recerca d'informació i orientació general, tramitació administrativa, informació sobre Castellà...

Ubicació: planta baixa del nou edifici de la plaça

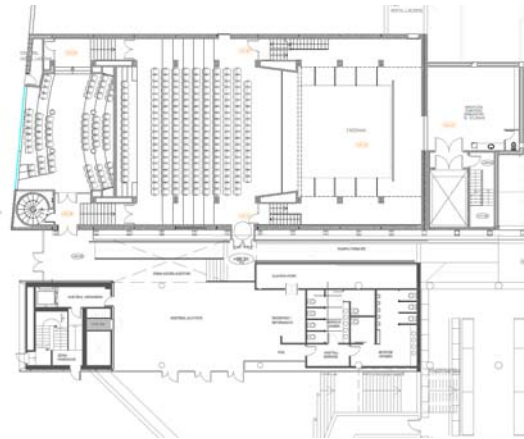
PROJECTE PLAÇA MAJOR

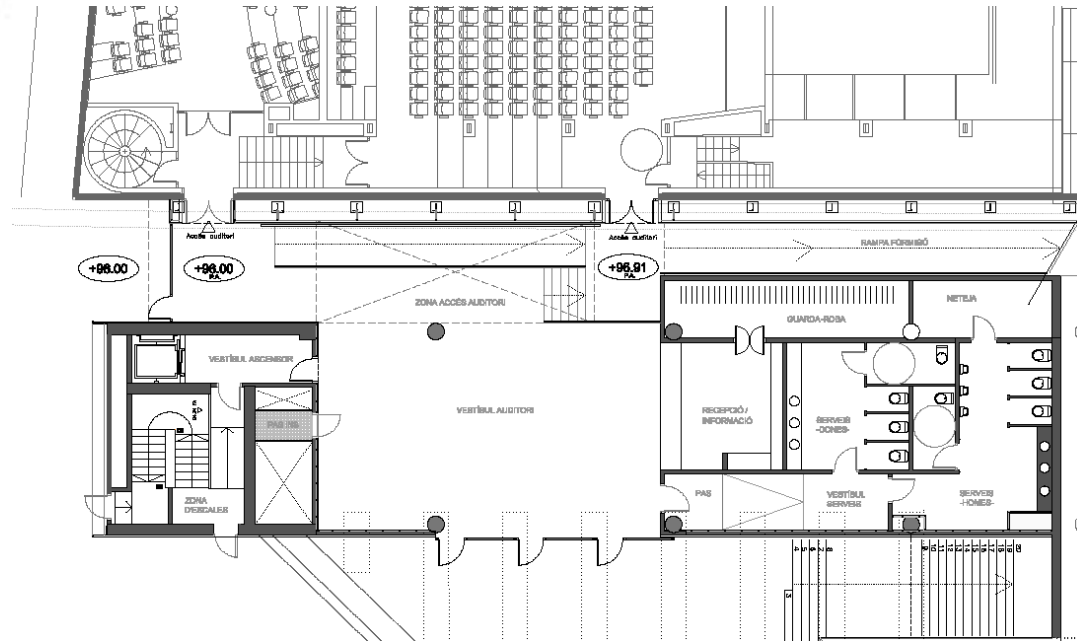
Espai Cívic

Auditori Municipal Miquel Pont

Remodelació:

- Accés a través de l'edifici nou de la plaça Major
- Creació d'una **sala petita** a l'antic vestíbul de l'Auditori
- Adequació de la **platea**
- Nous **camerinos**
- **Reforma de l'escenari actual**
- Nou accés de **càrrega i descàrrega** de les escenografies.





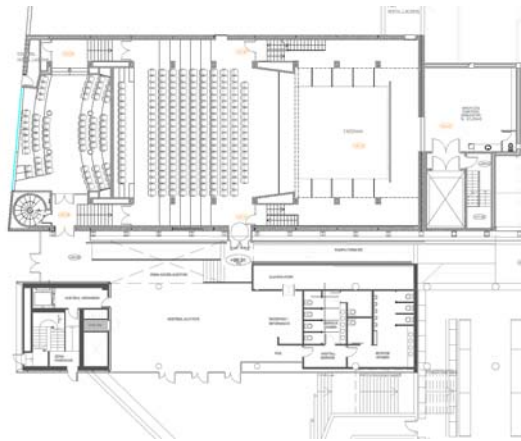
Nou vestíbul:

- Entrada principal des de la plaça del Mercat
- Adaptat a persones amb mobilitat reduïda
- Amb 280 m², triplicarà superfície del vestíbul actual
- Nou espai amb taquilles, lavabos i guarda-roba
- Accés directe a la sala gran i petita de l'Auditori

PROJECTE PLAÇA MAJOR

Espai Cívic

Auditori Municipal Miquel Pont



Escenari:

- Més profunditat i boca de major alçada
- Camerino de canvi ràpid
- Magatzem
- Connexió amb muntacàrregues de l'aparcament soterrat per transport escenografies.

Platea:

- Renovació de butaques
- Es manté aforament per a 320 espectadors
- Climatització (calefacció i aire condicionat)
- Millora acústica (adequació coberta per eliminar sorolls)

PROJECTE PLAÇA MAJOR

Espai Cívic

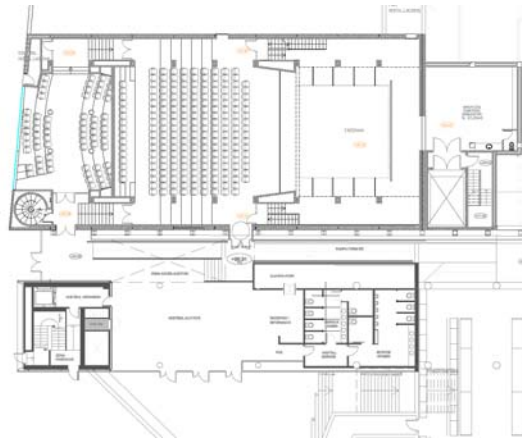
Auditori Municipal Miquel Pont

Camerinos

- 4 nous camerinos al soterrani (dos dobles i dos comunitaris)

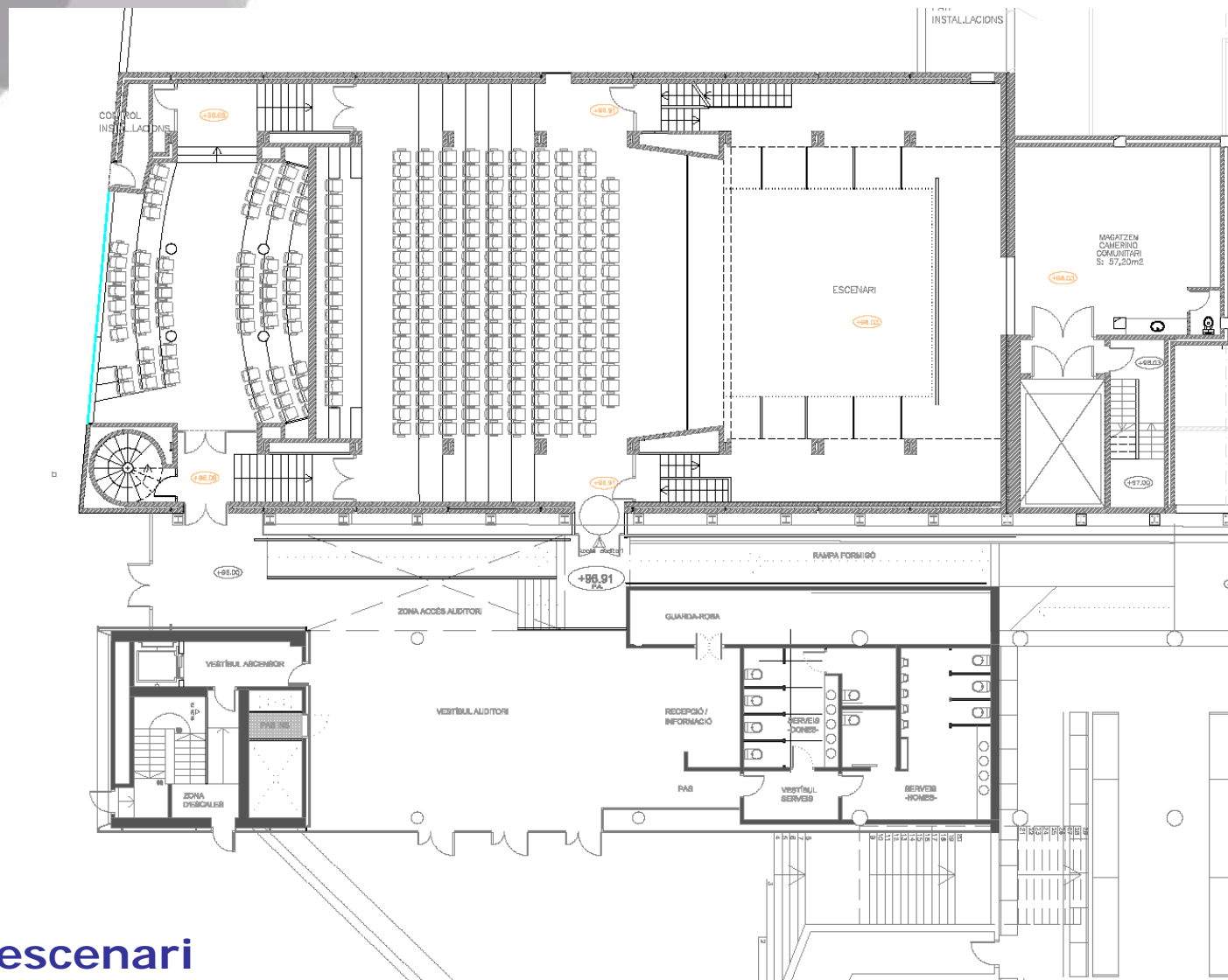
Nova sala d'actes

- S'ubicarà a l'antic vestíbul (c. Colom)
- Capacitat per a 100 persones.
- Sala amb pendent
- Apte per a conferències, reunions o espectacles musicals de petit format



PROJECTE PLAÇA MAJOR

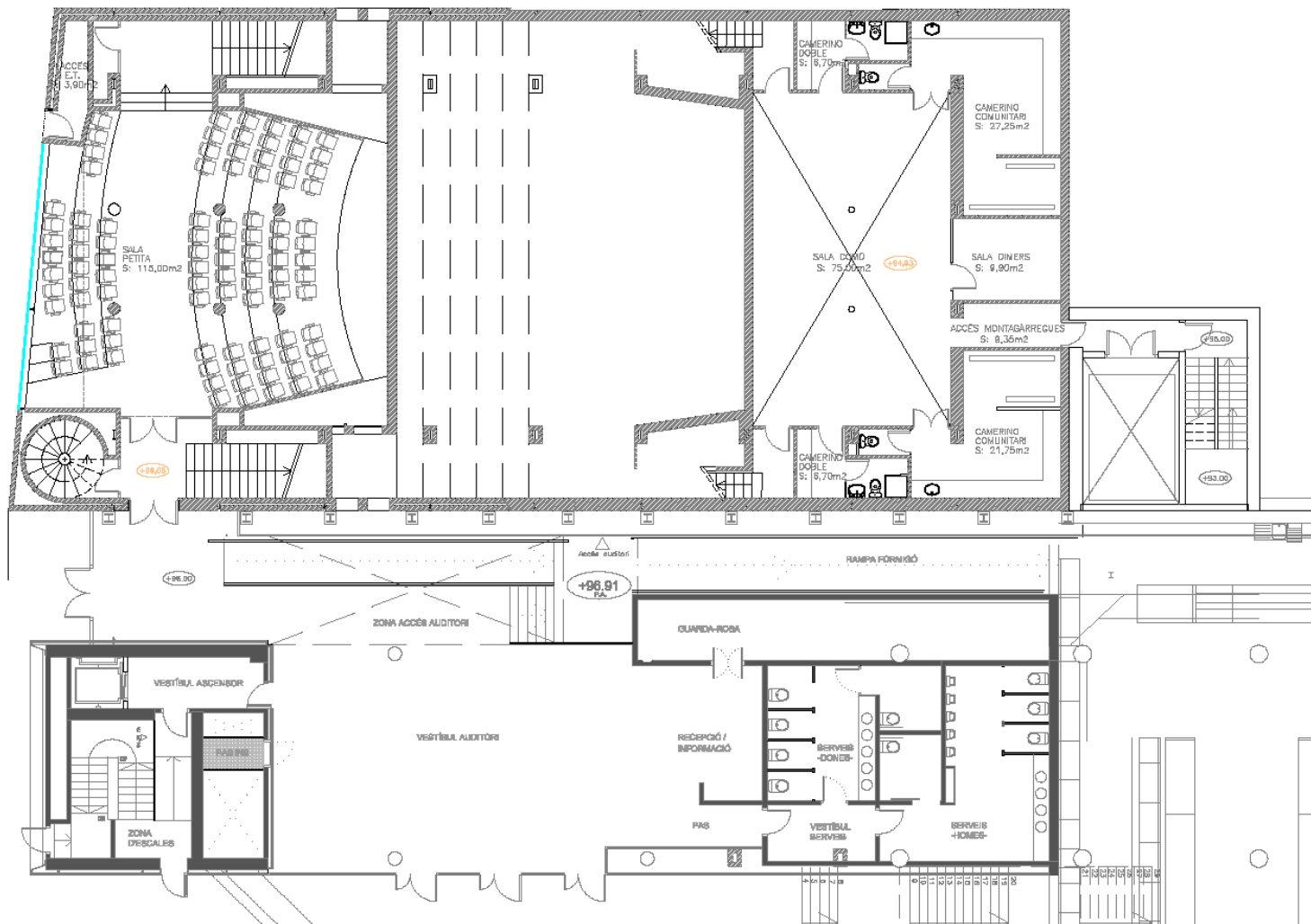
Espai Cívic Auditori Municipal Miquel Pont



Planta escenari

PROJECTE PLAÇA MAJOR

Espai Cívic Auditori Municipal Miquel Pont

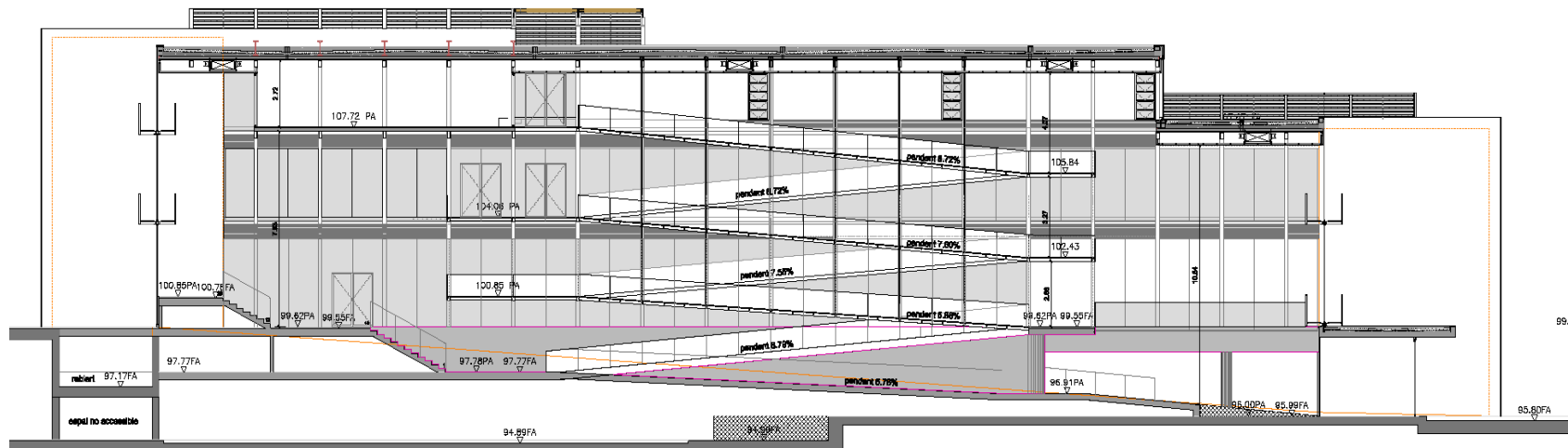
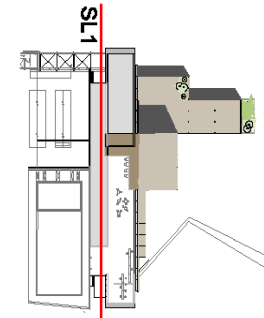


Planta soterrani

PROJECTE PLAÇA MAJOR

Espai Cívic Accessibilitat

- Sistema de rampes
- Ascensors i escales en els nuclis de comunicacions situats en els extrems
- Connexió interior dels edificis de la plaça Major, el Mercat vell, l'Auditori, el Casal d'Avis i l'aparcament soterrat



PROJECTE PLAÇA MAJOR

Espai Cívic Espai exterior



- Reducció de les dimensions volumètriques i l'impacte visual de la 2a planta, d'acord amb els resultats de l'enquesta ciutadana (setembre 2007)
- Edifici molt transparent amb façana de vidre
- Sistema de pèrgoles que trencaran horitzontalitat de la façana i generaran espais d'ombra
- Pèrgola principal que es prolongarà fins al mig de la plaça, amb possibilitat d'ubicar-hi un bar-terrassa

PROJECTE PLAÇA MAJOR

Espai Cívic Espai exterior



PROJECTE PLAÇA MAJOR

Espai Cívic Espai exterior



PROJECTE PLAÇA MAJOR

Remodelació de la part antiga

Actuació a la zona d'enfront el mercat vell i el casal d'avis:

1. Paviment nou (mateix tractament resta de la plaça)
2. Filera d'arbres (gleditsies)
3. Sistema de gabions, rampes i esglaons per salvar els desnivells



PROJECTE PLAÇA MAJOR

Remodelació de la part antiga

- **Actuació molt lleu a la part més antiga de la plaça:**

1. Reparació del paviment malmès de pedra i de la zona enjardinada del voltant del sortidor

2. Renovació de l'arbrat malalt



PROJECTE PLAÇA MAJOR

Resum



Actuació	Pressupost	Adjudicatari	Finançament
Reforma Auditori	915.035,93	IMAGA Proyectos y Construcciones	Programa d'inversions 2009-2010
Edifici de la plaça Major	1.197.516,76		Programa d'inversions 2009-2010
Adequació Mercat Vell	659.720,05		Fons Estatal d'Inversió Local 100%
Arranjament part antiga de la plaça Major	320.000,00	Pendent de contractació	PUOSC 50%