

# PLA D'ACTUACIÓ MUNICIPAL 2008-2011



**Dimecres, 4 de febrer de 2009**

# PLA D'ACTUACIÓ MUNICIPAL 2008-2011

## Punt de partida

El **Pla d'Actuació Municipal** (PAM) és un resum del conjunt d'accions que l'equip de govern vol dur a terme durant aquest mandat.



És el **full de ruta** de Castellar del Vallès per al període 2008-2011.

El PAM és un **compromís públic**, un contracte que l'equip de govern signa amb el conjunt de la ciutadania.



# PLA D'ACTUACIÓ MUNICIPAL 2008-2011

Punt de partida

**El Pla d'Actuació 2008-2011 parteix del programa electoral PSC.**



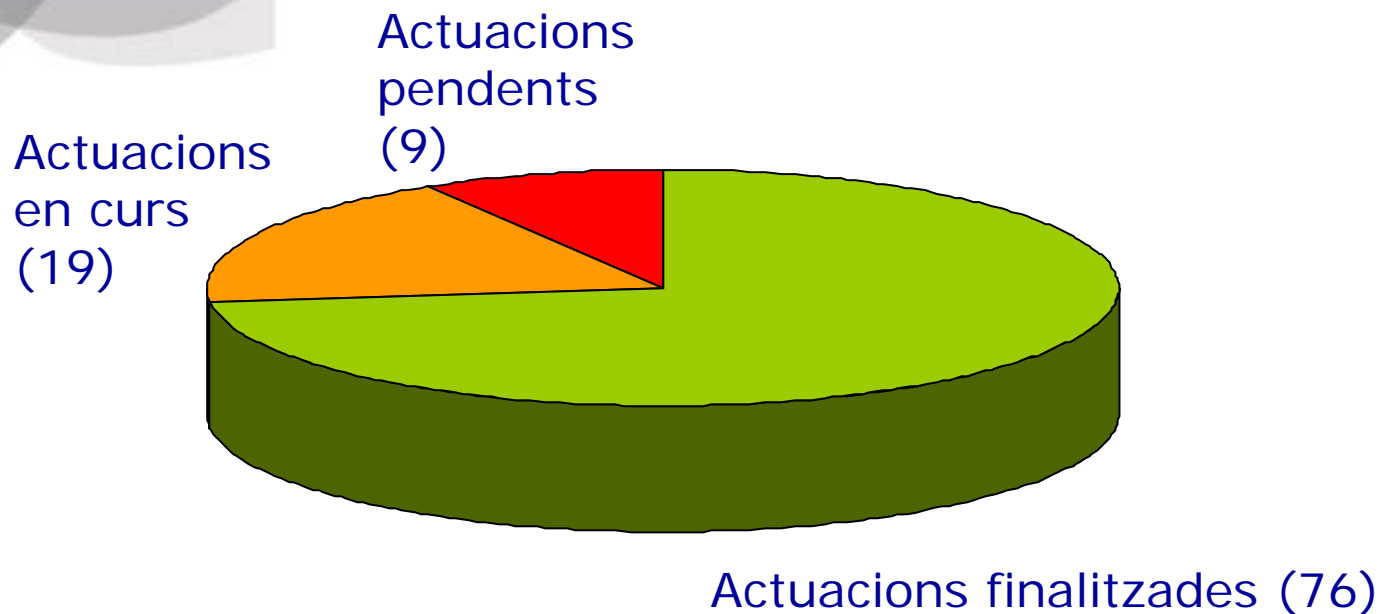
El document s'estructura en tres grans apartats:

- Grans projectes de mandat
- Pla de Mandat 2008-2011
- Pla d'Acció Anual (2008, 2009)



## PLA D'ACCIÓ 2008

## Balanç



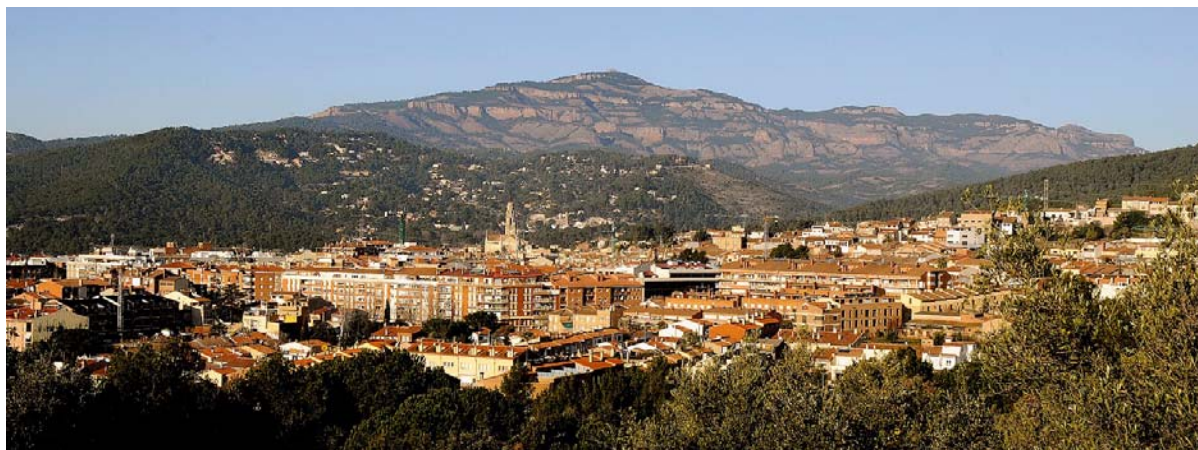
104 actuacions previstes el 2008

**Grau de compliment del 90% (actuacions en curs + actuacions finalitzades)**

**Eixos d'actuació :**



1. Polítiques socials i d'ocupació
2. Atenció i informació ciutadana
3. Obres a la via pública
4. Mesures d'estalvi energètic
5. Darrera fase de remodelació de la plaça Major
6. Construcció de la 2a escola bressol pública
7. Pla de xoc de millora de les escoles



Objectiu: foment de l'ocupació i mesures per atenuar els efectes de la crisi en les economies familiars

Mesures:



1. Oficina de suport a les persones en situació d'atur
2. Nous ajuts fiscals i econòmics
3. Increment dels recursos destinats al Club de la Feina i la Borsa de treball
4. Ampliació del catàleg de formació ocupacional
5. Estrena del nou taller del metall al Pla de la Bruguera.



Principals ajuts i subvencions:



1. Ajuts per reduir la pressió fiscal a persones amb recursos econòmics insuficients
2. Ajuts per facilitar l'accés a l'habitatge
3. Ajuts per atendre les persones grans
4. Ajuts per la utilització del transport públic a gent gran i joves de 16 a 25 anys
5. Ajuts per utilització del transport, formació i suport a les famílies a persones en situació d'atur



## PLA D'ACCIÓ 2009

### Atenció ciutadana, participació i comunicació

1. Construcció del nou Servei d'Atenció Ciutadana a l'edifici de la plaça Major
2. Obertura d'un punt descentralitzat del SAC i trasllat de regidories de l'Àrea Social a l'Espai Tolrà
3. Continuació de l'experiència de pressupostos participatius
4. Nou projecte de portal web de notícies
5. Nous serveis d'informació ciutadana per correu electrònic i sms





Darrera fase de la remodelació de la plaça Major:

- Reforma de l'Auditori Miquel Pont
- Acabament de l'edifici de la plaça Major (SAC + Centre de noves tecnologies)
- Adequació del Mercat Vell com a centre cívic
- Remodelació de la part antiga de la plaça Major





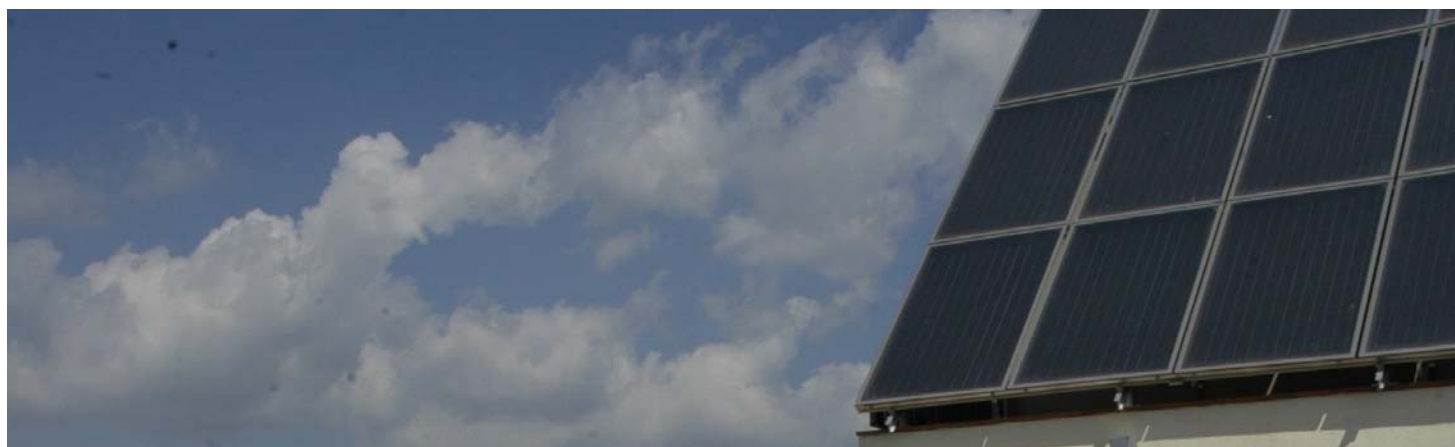
Protagonisme de les obres a la via pública gràcies a les aportacions del Fons Estatal d'Inversions, PUOSC, Fons Feder i Programa ONCE-Imsero

- Remodelació de voreres i calçades (POMU, PIRE...)
- Renovació de places (Catalunya i Mn. Cinto Verdaguer)
- Pla d'Accessibilitat (c. Baixada de Palau i c. Caldes)





1. 114 actuacions de renovació d'enllumenat a la via pública i en edificis municipals: substitució de 93 punts de llums contaminants i 248 làmpades més eficients i de major rendiment.
2. Concurs per la instal·lació i explotació de plaques solars fotovoltaïques als terrats d'edificis municipals



1. Construcció de la 2a escola bressol pública
  - Situada entre els c. Prat de la Riba i ronda (costat del CEIP St. Esteve)
  - 94 places (1 aula de 0 a 1 any, 2 aules d'1 a 2 anys i 3 aules de 2 a 3 anys)
2. Pla de joc de millora de les escoles públiques:
  - Actuacions d'obra, pintura i serralleria en sis centres públics (4 escoles, 1 llar d'infants i l'Escola d'Adults)
3. Construcció del CEIP El Sol i la Lluna



# PLA D'ACTUACIÓ MUNICIPAL 2008-2011



**Dimecres, 4 de febrer de 2009**