



MESA PER A L'OCUPACIÓ I LA PROMOCIÓ ECONÒMICA DE CASTELLAR DEL VALLÈS

Centre de coneixement 'El Mirador'
Castellar del Vallès
5 d'octubre de 2015



ORDRE DEL DIA

- 1) Proposta de Comissions de Treball
- 2) Disseny de subvencions a projectes d'emprenedoria
- 3) Indicadors socioeconòmics
- 4) Torn obert de precís i preguntes



Propostes de contingut de les comissions

- Potenciar les diferents àrees comercials del municipi.
- Consolidar i ampliar els eixos comercials principals mitjançant la pacificació del trànsit i el foment dels espais per a vianants.
- Redefinir els usos comercials permesos al casc urbà amb l'objectiu de potenciar-ne l'activitat.
- Dacord amb el cens actualitzat d'empreses, comerços i locals buits, que està en procés de recollida d'informació, es prendran les mesures que millor resposta donin a les necessitats comercials del municipi.
- Impulsar el Mercat Municipal perquè actuï com a motor d'atracció comercial de la zona centre.
- Continuar donant suport a totes les iniciatives que dinamitzin l'activitat comercial del municipi.



Propostes de contingut de les comissions

- Donar suport a l'associacionisme amb especial èmfasi en els temes de formació i assessorament al funcionament empresarial i comercial. També continuarem col·laborant en l'organització de les Trobades d'Associacionisme de Polígons d'Activitat Econòmica a nivell de Catalunya.
- Seguir apostant pel Centre de Serveis i El Mirador, com a espais de suport a la creació d'empreses.
- Continuar vinculant les tecnologies de la informació i la comunicació amb la creació de joves empreses al Centre de Serveis i a El Mirador.
- Reforçar els serveis d'assessorament d'empreses en qualsevol àmbit (estratègic, financer, laboral, comercial i màrqueting, internacionalització, innovació...).
- Tancar el mapa industrial de Castellar i afavorirem la instal·lació d'empreses amb valor afegit.
- Analitzar i executar les millores necessàries als nostres Polígons d'Activitat Econòmica (seguretat, enllumenat, senyalització...).
- Potenciar el Servei de Creació d'Empreses i organitzarem cursos de formació per a empresaris nous i nous emprenedors, així com el servei de cotreball.
- Continuar oferint suport a les empreses mitjançant Subvencions per a la contractació de persones desocupades.



Propostes de contingut de les comissions

- Seguir ampliant l'oferta de Formació per a l'Ocupació.
- Continuar apostant pels Plans d'Ocupació Locals que aportin valor formatiu afegit, i que serveixin per donar oportunitats i serveis a la ciutadania.
- Programar conjuntament amb sindicats, patronals i associacions un major nombre de cursos de Formació Contínua per a professionals.
- Vincular la formació professionalitzadora a programes de qualificació professional mitjançant els canals establerts per la Generalitat de Catalunya.
- Potenciar els tallers de recerca de feina i d'altres accions personalitzades i en grup per a donar suport a les persones en situació d'atur.
- Continuar apostant per la prospecció d'empreses com a mitjà per aconseguir captar ofertes del municipi i donar suport a les empreses en els processos de selecció.
- Crear sinèrgies dins el territori que potenciïn la recuperació del sector productiu dins el nostre municipi, enllaçant amb els pols industrials de la B-30 i la B-40.
- Participar en el disseny i el seguiment de noves accions dins el Pla d'Innovació de la Conca del Ripoll i el Consell Comarcal del Vallès Occidental.
- Fomentar l'emprenedoria en àmbits educatius, col·laborant amb els centres per difondre i promocionar la cultura emprenedora. Ampliar les experiències realitzades als Instituts a altres nivells educatius.
- Concurs d'idees que potenciï l'activitat econòmica del territori, aprofitant infraestructures existents. Eina que conjuga foment, difusió, sensibilització i formació.



Propostes presentades

- Comissió d'economia sostenible
- Comissió per al foment de l'actitud emprenedora entre les persones joves
- Comissió d'innovació social
- Comissió d'orientació laboral
- Comissió d'iniciatives de dinamització econòmica
- Comissió de formació
- Comissió de comerç
- Comissió tercer sector / perspectiva social

- Introducció (dades fins 30/09/2015):
 - Usuaris del serveis: 98
 - Altes noves PAE: 16
 - Societats mercantils (SL): 4
 - Empresari individual (EI): 12
 - Usuaris dret a capitalització: 4
- Ajuts existents:
 - EI: capitalització: pagament únic i pagament mensual. Bonificació quotes RETA
 - SL: capitalització en format pagament únic

- Beneficiaris:
 - Noves emprenedors/res
 - Desocupat en el moment d'iniciar el projecte
 - Reemprendre nova activitat clarament diferenciada
 - Usuaris dels servies de Desenvolupament Econòmic
 - Crear una nova alta a Hisenda, SS i activitat amb tots els permisos
 - No tenir deutes amb l'Ajuntament
 - Incompatibilitat, sancions,...
 - No altes al RETA com autònoms dependents o TRADE
 - No noves alta RETA vinculats a empreses familiar ni activitats existents

- Requisites:
 - Presentació pla d'empresa
 - Nova activitat domicili fiscal i activitat principal a Castellar del Vallès
 - Iniciïn una activitat en qualsevol forma jurídica, les societats mercantils màxim 25% capital en mans d'una altra societat o d'un inversor. 75% capital mans "nous emprenedors"
 - Exclosos tots els socis capitalistes
 - Socis de societat, podran sol·licitar ajut sempre que compleixin perfil
 - No sigui mai una continuïtat, ni canvi forma jurídica ni canvi de nom d'una activitat existent, ni traspàs entre familiars fins a segon grau
 - Prioritat per projectes sectors emergents i socials

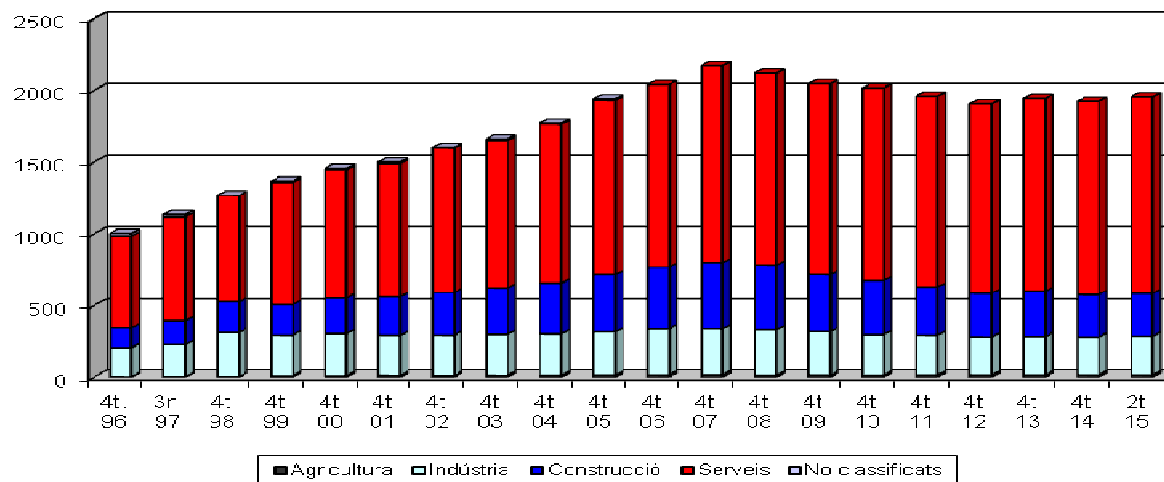


- Forma de l'ajut:
 - Pressupost fins a 30.000 €
 - Ajut per projecte fins a 1.500€
 - Possibilitat d'uns 20 projectes
- Es podrà sol·licitar un cop transcorreguts 6 mesos d'iniciar l'activitat.
- Justificant la continuïtat de l'activitat



Autònoms per sectors	2007	2008	2009	2010	2011	2012	2013	2014	2015 2T
Agricultura	17	14	15	13	15	15	15	16	16
Indústria	321	318	305	282	281	269	271	267	273
Construcció	461	450	397	360	334	301	314	293	295
Serveis	1.375	1.340	1.329	1.358	1329	1.321	1.345	1.348	1371
Total	2.174	2.122	2.046	2.013	1.959	1.906	1.945	1.924	1.955

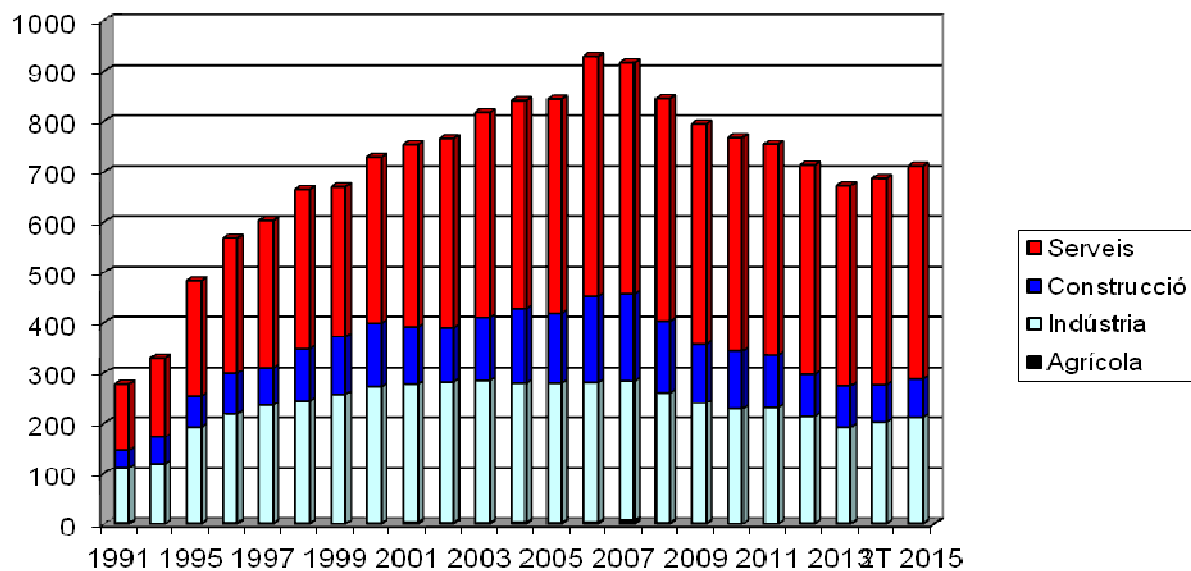
Evolució sectorial d'autònoms





Empreses per sectors	2006	2007	2008	2009	2010	2011	2012	2013	2014	2T 2015
Agricultura	4	8	3	2	1	1	2	2	2	2
Indústria	277	276	258	239	228	230	212	191	201	210
Construcció	172	174	142	116	115	105	83	82	74	76
Serveis	476	459	443	438	425	418	417	397	409	424
Total	929	917	846	795	769	754	714	672	686	712

Evolució sectorial empreses





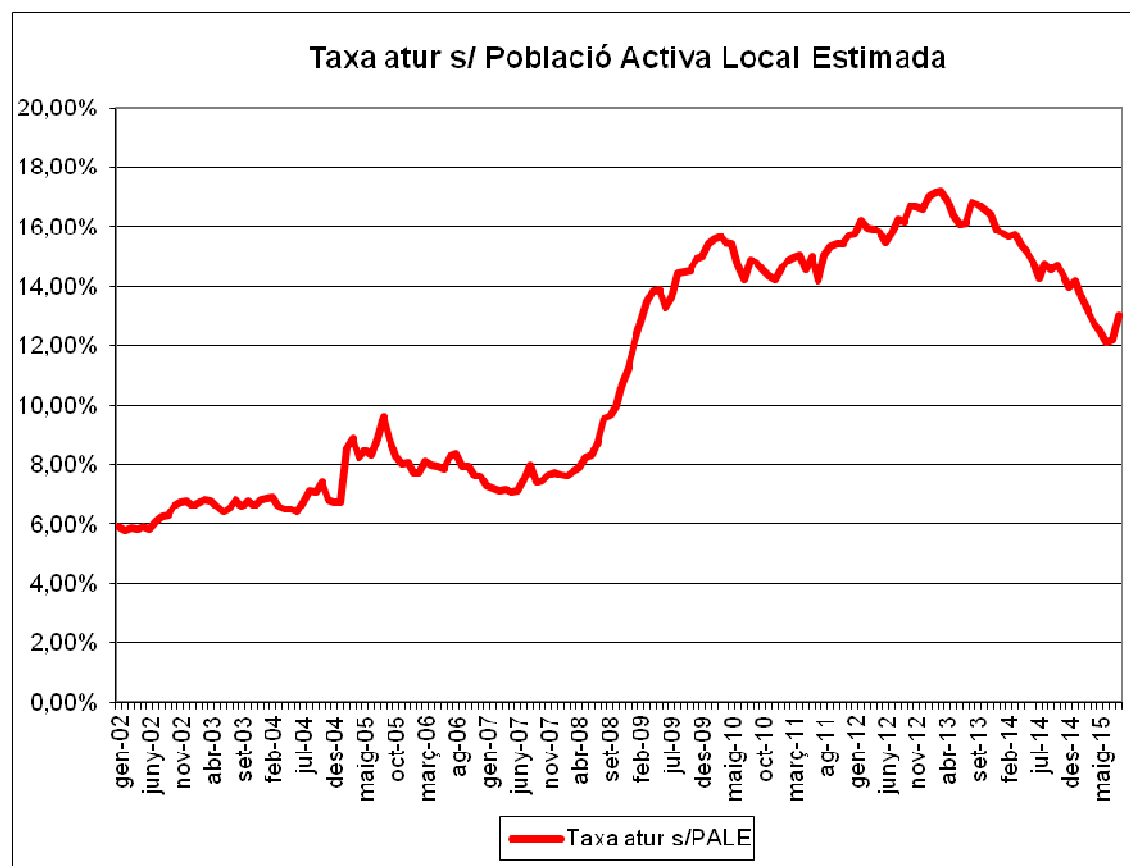
Juny 2015

EMPRESSES PER SECTORS	
Agricultura	2
Indústria	210
Construcció	75
Serveis	424
TOTAL	712



Evolució de l'atur

Data	Homes Registrats	Dones Registrats	Aturats registrats	Taxa PALE
Des-04	273	419	692	6,73%
Des-05	328	545	873	8,07%
Des-06	295	567	862	7,59%
Des-07	333	582	915	7,73%
Des-08	659	719	1.378	11,26%
Des-09	890	944	1.834	14,94%
Des-10	849	889	1.738	14,04%
Des-11	943	1.004	1.947	15,73%
Des-12	969	1.100	2.069	16,57%
Des-13	915	1.030	1.945	15,86%
Des-14	769	944	1.713	14,00%
Ago-15	668	923	1.591	14,65%





	ACTIVITAT BORSA 24/03/14 a 30/09/15	DESCRIPCIÓ
138	Empreses noves	Empreses contactades per ofertes i/o altres temàtiques
249	Empreses contactades (ofertes i altres)	Demanen informació de qualsevol servei ajuntament: subvencions, tipus de contractes, selecció de personal...
368	Ofertes de treball noves	Altes ofertes noves
414	Llocs de treball ofertats	Són més llocs de treball que ofertes perquè necessiten més d'una persona
133	Ofertes cobertes pel SLO	Ofertes cobertes amb usuaris/àries de la borsa, la resta poden ser tancades per altres vies o bé cancel·len el procés de selecció
236	Llocs de treball coberts	Aquelles ofertes amb més d'una persona contractada
1840	CV candidats contactats	Total de CV revisats i enviats o descartats de totes les ofertes rebudes al 2015 (Inserció), seguiment diari per la selecció dels millors perfils per les empreses, dubtes sobre les condicions de les ofertes, tipus de contractes i altres qüestions sobre relacions laborals



	SUBVENCIONS CONTRACTACIÓ 2015	DESCRIPCIÓ
82	Ofertes cobertes SLO 2015	Ofertes cobertes amb candidats del Servei Local d'Ocupació
42	Empreses possible sol·licitud	Empreses que compleixen requisits i poden demanar la subvenció, si no ho fan tot sovint és perquè no arriben al mínim de contractació de 4 mesos
206	Ofertes tancades al 2015	Ofertes totals al 2015 (Empreses tant de Castellar com d'altres municipis)
140	Llocs treball coberts	Total de llocs coberts amb usuaris del Servei Local d'Ocupació tant a Castellar com a fora